

DEMETER - SCIALLE CON PERLINE

Scialle oversize decorato con frange e perline

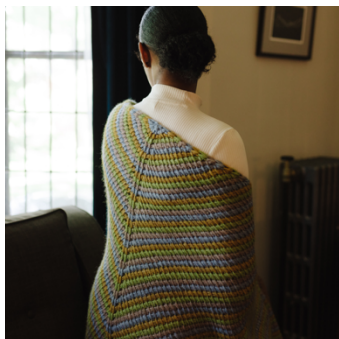


Avvolgiti nel calore dello scialle Demeter decorato con frange e perline. Il nome di questo scialle è in onore della dea greca del raccolto, ed ha una dimensione di 236,25 cm che ti trasmetterà piacevoli sensazioni autunnali. Sottili strisce di colori coordinati si trasformano in un bel bordo rifinito a frange attorcigliate. Se sei alla ricerca di un capo spettacolare, questo scialle triangolare oversize è perfetto per te!

Il modello Demeter fa parte della collezione di modelli Happy Place, ideati per essere lavorati con il filato Happy Place Apricity. Puoi trovare altri modelli e acquistare il filato necessario per questo progetto dal sito web di Hobbii.

Modello di Toni di TL Yarn Crafts
Seguila su Instagram - [@TLYarnCrafts](#)
Tagga i tuoi progetti con [#TLYCMakers](#)





MATERIALE

FILATO: Hobbii Happy Place Apricity, Super Bulky (#6); 65% alpaca, 28% polyamide, 7% lana [gomitolo di 120 m 50gr].

- 3 gomitoli di ogni colore 18 (A), 06 (B), 21 (C), 02 (D), e 05 (E).

UNCINETTO: UncinettoTunisino da 10mm con un cavo fino a 178 cm – un cavo più lungo si ottiene unendo insieme due cavi, uncinetto da 2,75 mm; adatta la dimensione dell'uncinetto in base al campione.

VARIE: Forbici, ago da tappezzeria, metro a nastro, almeno 50 perline di legno rotonde da 6 mm, attrezzature per bloccare con l'uso del vapore.

COMPRA QUI IL FILATO:

<https://shop.hobbii.it/demeter-scialle-con-perline>

DIMENSIONI

MISURE FINITE: Lo scialle ha un'ampiezza di 236,25 cm e una profondità di 114,25 cm, bloccato, escluse le frange

CAMPIONE DI TENSIONE: 11 righe x 15 m a Punto Tunisino tradizionale = 15,25cm

NOTE SUL MODELLO + TUTORIAL

- Per questo scialle devi conoscere le basi dell'uncinetto tunisino (UT), come lavorare il punto tradizionale tunisino, il punto rovescio e i cambi di colore all'uncinetto. Usa questi link video per imparare la tecnica: [Tunisian crochet for beginners + simple stitch](#); [Tunisian reverse stitch](#); [TC color changes](#).
- Porta tutti i colori sul lato del lavoro – NON chiudere dopo ogni cambio colore.
- Questo modello è fatto per utilizzare quasi ogni centimetro dei 15 gomitoli inclusi. Prima di iniziare, prenditi il tempo necessario per eseguire il campione di tensione giusto, in modo da avere filato sufficiente per realizzare le dimensioni desiderate.



ABBREVIAZIONI

CC = cambio colore

m = maglia(e)

cat = catenella

Aum = Aumenti (vedi p. speciali)

Upt = Ultimo p. Tunisino (vedi p. speciali)

Pass/ind = Passaggio indietro (vedi p. speciali)

m.bss = maglia bassissima

Pr = punto rovescio Tunisino

Pr -m.bss = Punto rovescio- maglia bassissima (vedi p. speciali)

Pt = Punto Tunisi tradizionale

gett = gettato

INDICAZIONI SUL MOTIVO

PUNTI SPECIALI

Aumenti (aum): Tira su un asola nello spazio subito dopo il punto appena completato. Il punto successivo è la barra verticale dopo l'aumento.

Ultimo punto Tunisino (Upt): Inserisci l'uncinetto sotto entrambe le barre verticali dell'ultimo punto e tira su un asola.

Passaggio indietro (Pass/ind) : 1 cat, (getta, tira su le succ. 2 asole sull'uncinetto) finché resta una sola asola sull'uncinetto.

Punto rovescio tunisino maglia bassissima (Pr -m.bss): Inserisci l'uncinetto nella maglia successiva come per il punto rovescio Tunisino, getta, tira su un asola e falla passare attraverso l'asola rimanente sull'uncinetto.

REALIZZA LE FRANGE

Quando richiesto, realizza la frangia come segue:

1. Allunga l'asola su l'uncinetto fino alla dimensione di 30,5 cm (usa un metro se necessario).
2. Aggiungi la perlina all'asola con l'uncinetto da 2,75 mm.

3. Attorciglia l'asola 30 volte, fino a raggiungere il bordo dello scialle –una volta rilasciata la frangia si attorciglia su se stessa. Per attorcigliare la frangia ho deciso di togliere l'asola dall'uncinetto. Se anche tu farai così, dopo questo passaggio rimetti l'asola sull'uncinetto da 10 mm.
4. M.bss nella m successiva.

MOTIVO DELLO SCIALLE

CORPO

Cambia colore alla fine di ogni riga, completando una riga per ciascuno dei colori A, B, C e D. Fai passare i fili lungo tutto lo scialle.

RIGA DI BASE: Con il col. A e un uncinetto più grande, lascia il filo lungo 15,25 cm e 8 cat, tira su un asola nell'asola posteriore della 2° cat dall'uncinetto e in ogni cat rimanente, 1 cat, (gett, passa attraverso le 2 asole) finché restano 2 asole sull'uncinetto, cc con il B. (8 m)

RIGA 1: 1 Pt, (gett, 1 Pt) 2 volte, (1 Pt, yo) 2 volte, 1 Pt, Upt, Pass/ind. (12 m)

RIGA 2: 1 Pt, gett, lavora il gett a pt, pt nel succ. gett, pt il gett, gett, 2 pt, gett, pt il gett, pt nel succ. gett, pt il gett, gett, 1 Pt, Upt, Pass/ind. (16 m)

Ripeti la riga 2, continua a passare al colore successivo dopo ogni riga. Continua finché non hai lavorato tutte e tre i gomitolini di ogni colore A-D fino a completare l'ultima riga con il filato che hai. Sono riuscita a fare 14 ripetizioni totali di sequenza di colori + 3 righe aggiuntive (59 righe totali).

Dopo l'ultima riga, cc con il colore E. Chiudi tutti i colori.

BORDO

RIGA 1: con il colore E, ripeti la riga 2 dalla sezione precedente.

RIGHE 2-7: 1 Pt, gett, lavora il gett a pt, Pr fino al succ. gett, pt il gett, gett, 2 pt, gett, pt il gett, Pr fino al succ. gett, pt il gett, gett, 1 Pt, Upt, Pass/ind.

CHIUSURA + FRANGIA

La frangia viene realizzata come parte della chiusura.

CHIUDI: M.bss nella m succ. e gett, Pr -m.bss nella m succ, (per fare le frange – vedi la sezione sopra: **realizzare le frange**, 2 m.bss) lungo la riga fino alle ultime 3 m, mantenendo lo schema seguente – Pr -m.bss in ogni Pr, m.bss ogni Pt e gett; alle ultime 3 m, lavora il gett a m.bss e la m succ, m.bss nell'ultima m come per Upt.

Fissa il colore finale e nascondi tutte i fili.

Apri tutte le frange e sistema le perline nella parte inferiore dell'anello, quindi arrotola delicatamente le frange.

Blocca e vaporizza fino alle dimensioni finali. Durante il bloccaggio, allunga leggermente ogni frangia e fissala con degli spilli per avere un effetto più armonioso.

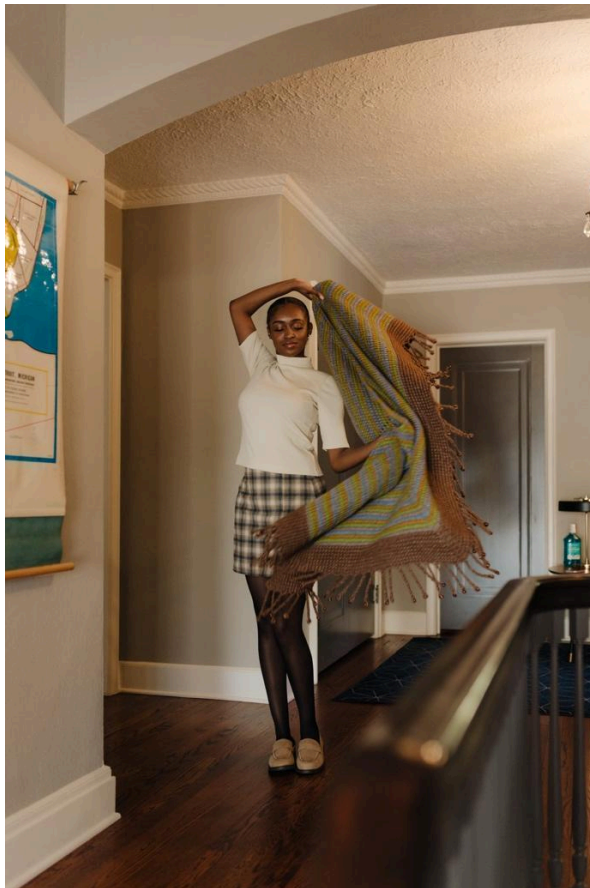


Immagine dello scialle mentre è bloccato:



Modello e immagini ©TLYarnCrafts. Non riprodurre, duplicare, ridistribuire o vendere. È consentita la vendita di prodotti realizzati utilizzando questo modello; quando si vende online, attribuire il merito a TLYarnCrafts.