



MODELLO PER MAGLIA

Lucia

Maglione per bimbi

Design: Jojo Knitwear | Hobbii Design

MATERIALE

TINTA UNITA - OPZIONE 1

2 (3) 3 (3) 4 (4) gomitoli Divina color Sangria (15)

2 (3) 3 (3) 3 (3) gomitoli Friends Kid Silk color Maroon (49)

TINTA UNITA - OPZIONE 2

2 (3) 3 (3) 4 (4) gomitoli Divina color Sangria (15)

1 (2) 2 (2) 2 (2) gomitoli Soft Alpaca Lace color Deep Red (10)

Ferri circolari da 5,5 mm, lunghi 40 e 80 cm. Il numero dei ferri è solo indicativo. Se la tensione della maglia non è adatta, prova a utilizzare ferri più piccoli o più grandi.

Segnamaglie

Cavo fermamaglie

Ago da lana

COMPOSIZIONE DEL FILATO

 **Divina**, Hobbii

65% Alpaca, 28% Poliammide, 7% Lana
50 g = 150 m

 **Friends Kid Silk**, Hobbii

72% Mohair, 25% Seta, 3% Lana
25 g = 200 m

 **Soft Alpaca Lace**, Hobbii

100% Alpaca
50 g = 400 m

TENSIONE DELLA MAGLIA

10 x 10 cm = 15 m x 26 r

TAGLIE

2 (3-4) 5-6 (7-8) 9-10 (11-12) anni

MISURE

Lunghezza: 33 (36) 40 (44) 48 (52) cm

Larghezza: 31,5 (33,5) 35,5 (38) 40 (42,5) cm

INFORMAZIONI SUL MODELLO

Il maglione Lucia si lavora dall'alto verso il basso. Lo scollo e il carré sono lavorati in tondo sui ferri circolari con un delicato motivo traforato. Il carré si divide in maniche, davanti e dietro e poi si lavora a maglia rasata. Come ultima parte si lavorano le maniche.

Questo modello include schemi con spiegazioni.

Questo maglione si lavora con un capo di ciascun filo insieme.

HASHTAG PER I SOCIAL MEDIA

#hobbiidesign #hobbiilucia #jojoknitwear
#jojoknitwearxhobbii #hobbiiNordicChristmas

COMPRA QUI I TUOI FILATI

<https://shop.hobbii.it/lucia-maglione-per-bimbi>

DOMANDE

Se hai domande riguardo i modelli, puoi scrivere a servizioclienti@hobbii.it

Ricordati di specificare il nome e numero del modello.

Buon sferruzzamento!



Modello



OPZIONI DI COLORE

A DUE COLORI - OPZIONE 1

Colore di sfondo

2 (3) 3 (3) 4 (4) gomitoli di Divina

1 (2) 2 (2) 2 (2) gomitoli di Soft Alpaca Lace

Colore a contrasto

1(1)1(1)1(1) gomitolo di Divina

1(1)1(1)1(1) gomitolo di Soft Alpaca Lace

A DUE COLORI - OPZIONE 2

Colore di sfondo

2 (3) 3 (3) 4 (4) gomitoli di Divina

2 (3) 3 (3) 3 (3) gomitoli di Friends Kid Silk

Colore a contrasto

1(1)1(1)1(1) gomitolo di Divina

1(1)1(1)1(1) gomitolo di Friends Kid Silk

ABBREVIAZIONI

dir = diritto

rov = rovescio

m = maglia/e

g = giro

rit = ritorto

INFO E CONSIGLI

GUIDA ALLE TAGLIE

N.B.: puoi affidarti alle misure nel modello solo se osservi la giusta tensione della maglia.

2 - 3/4 - 5/6 - 7/8 - 9/10 - 11/12 anni. Le taglie corrispondono circa all'altezza del bambino in cm:

92 - 98/104 - 110/116 - 122/128 - 134/140 - 146/152.

CONSIGLI PER LE DIMINUZIONI (vale per le maniche)

Diminuisci 1 maglia a ogni lato del segnamaglie come segue: lavora fino a quando rimangono 2

maglie prima del segnamaglie, passa 1 maglia come per lavorarla a diritto, 1 maglia diritto e solleva la maglia passata sopra la maglia lavorata, sposta il segnamaglie e lavora 2 maglie insieme a diritto.

CONSIGLI PER GLI AUMENTI (vale per il carré)

Solleva la catenella tra due maglie e lavorala a diritto ritorto.

SCOLLO E CARRÉ

Con un capo di ciascun filo, avvia 54-(56)-58-(60)-62-(64) m sui ferri circolari da 5,5 mm. Lavora a coste, 1 dir rit / 1 rov. Lavora finché le coste non misurano 2,5 cm. Lavorare 1 g dir in cui aumenti 12-(13)-13-(15)-17-(19) m in modo uniforme = 66-(69)-71-(75)-79-(83) m. Lavora 3 g a dir (2 giri se si lavora a 2 colori). Poi lavora un g in cui vengono aumentate 12-(15)-13-(15)-17-(19) m in modo uniforme = 78-(84)-84-(90)-96-(102) m. Segui lo schema A se lavori a tinta unita. Segui lo schema B se lavori a 2 colori. Il motivo si ripete 13-(14)-14-(15)-16-(17) volte in larghezza. Ciò costituisce la prima fascia del motivo sul carré. Lavora 3 g a dir. Sul g successivo aumenta 24-(24)-30-(30)-30-(36) m in modo uniforme. Segui lo schema A. Seguire lo schema B se lavori a 2 colori. Il motivo si ripete 17-(18)-19-(20)-21-(23) volte. Ciò costituisce la seconda fascia del motivo sul carré.

Lavora 4 g a dir. Sul g successivo aumenta 25-(27)-30-(34)-39-(40) m in modo uniforme. Lavora 2 cm a diritto. Sul g successivo, aumenta 25-(27)-30-(34)-39-(42) m in modo uniforme = 152-(162)-174-(188)-204-(220) m Lavora fino a quando il lavoro misura 15-(16)-17-(18)-19-(20) cm.

CORPO

Dividi per il corpo e le maniche come segue: lavora 45-(48)-50-(54)-58-(64) m a dir (dietro), metti le m successive su un ferro da maglia per la manica 31-(33)-37 -(40) -44-(46) m e avviare 3-(3)-3-(4)-4-(4) nuove m tra il davanti e il dietro. Lavorare 45-(48)-50-(54)-58-(64) m diritto (il davanti), mettere le successive 31-(33)-37-(40)-44-(46) m su un cavo fermamaglie per la manica e avvia 3-(3)-3-(4)-4-(4) nuove m tra il davanti e il dietro. Il corpo ora è composto da 96-(102)-106-(116)-124-(136) m.

Lavora in tondo a maglia rasata finché il lavoro non misura ca. 30-(33)-37-(41)-45-(49) cm (controlla se la lunghezza è adatta al bimbo/a). Lavora 1 g a dir in cui vengono aumentate 6-(6)-6-(8)-8-(8) m in modo uniforme. Lavora 3 cm a coste 1 dir rit/1 rov.

MANICHE

Riporta le m del cavo fermamaglie sui ferri circolari e lavora 1 m in ognuna delle 3-(3)-3-(4)-4-(4) m che sono state avviate sul lato sotto la manica = 34-(36)-40-(44))-48-(50) m. Posiziona 1 segnamaglie al centro delle nuove maglie e inizia qui il g. Lavora in tondo a maglia rasata. Quando il lavoro misura 2 cm dalla divisione, diminuisci 1 m su ogni lato del segnamaglie. Diminuisci così ogni 2°-(2°)-2°-(2½°)-2½°-(2½°) cm per un totale di 3-(3)-3-(4)-4-(4) volte = 28 -(30)-34-(36)-40-(42) m. Prosegui finché la manica non misura 19-(22)-26-(31)-34-(38) cm dalla divisione. Controlla se la lunghezza va bene per il bimbo/a. Lavora 2,5 cm a coste, 1 dir rit/1 rov. Chiudi. Lavora l'altra manica allo stesso modo.

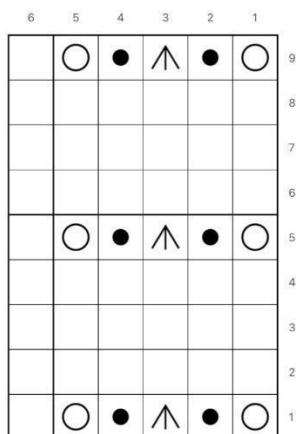
FINITURA





Nascondi tutti i capi.

Buon divertimento!

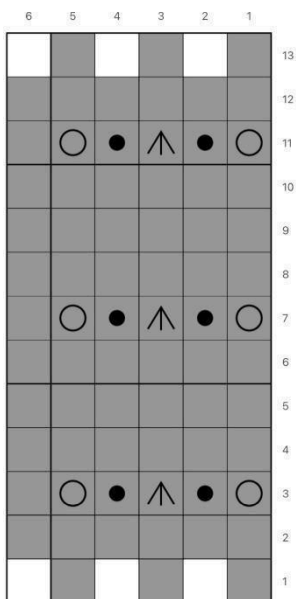
JOJO KNITWEAR






SCHEMA A



-  Lavorare a diritto sul diritto, a rovescio sul rovescio
-  Rovescio
-  Gettato
-  3 rovescio insieme

SCHEMA B



-  A dir sul dir, rovescio sul rovescio (colore a contrasto)
-  Rovescio
-  Gettato
-  3 rovescio insieme
-  A dir sul dir, rovescio sul rovescio (colore di sfondo)