



MODELLO PER MAGLIA

Tipsy

Scaldacollo

Design: Meg Roke | Hobbii Design

MATERIALE

Soft Alpaca

- 1 gomitolo di col. 45 (CP)
- 1 gomitolo di col. 25 (CC1)
- 1 gomitolo di col. 20 (CC2)

Ferri circolari da 3,5 mm, 40 cm
Ferri circolari da 3,25 mm, 40 cm

- 1 Segnamaglie
- Forbici
- Ago da arazzo

COMPOSIZIONE DEL FILATO

Soft Alpaca, Hobbii

100% Alpaca
50 gr = 165 m

CAMPIONE DI TENSIONE

30 m x 30 giri = 10 cm x 10 cm
Seguendo il motivo

ABBREVIAZIONI

Chiudi = chiudi le maglie
CP = colore principale
CC1 = colore di contrasto 1
CC2 = colore di contrasto 2
Avvia = avvia le maglie
m = maglia(e)
lav a dir = lavora a dritto
lav a rov = lavora a rovescio
2 dir ins = lav 2 m a dir insieme (1 dim)
Sm = Segnamaglie
Psm = passa il Sm
Ism = inserisci il sm

TAGLIA

S/M (L/XL)

MISURE

Circonferenza: 57 (62) cm
Lunghezza: 26.5 (32) cm

INFORMAZIONI SUL MODELLO

Questo scaldacollo dallo stile moderno è lavorato in tondo dal basso verso l'alto con l'avvio del lavoro con colori a contrasto seguito da 2 cm circa di p. coste realizzato con il colore principale. Il motivo geometrico a tre colori è lavorato interamente a maglia rasata con blocchi rettangolari di colore alternati con la punta dell'angolo in alto a destra di ciascun blocco lavorato con un colore più scuro. I bordi superiore e inferiore dello scaldacollo sono lavorati allo stesso modo.

Mostrato nella taglia più piccola S/M.

Lo scaldacollo e il cappello Topsy sono abbinati.

HASHTAG PER I SOCIAL MEDIA

#hobbiidesign #hobbiigraphical
#hobbiitipsy

COMPRA QUI IL FILATO

<https://shop.hobbii.it/tipsy-scaldacollo>



DOMANDE

Se hai domande riguardo i modelli, puoi scrivere a servizioclienti@hobbii.it. Ricordati di specificare il nome e il numero del modello.

Buon divertimento!

Modello



INFO E CONSIGLI

Punto coste

Tutti i giri: 1 dir, 1 rov.

Maglia rasata

Tutti i giri: Dritto.

CORPO

Rib edge

Con il CC2, Avvia 168 (184) m sui ferri circolari più piccoli e il metodo d'avvio a due capi oppure usa il tuo metodo preferito di avvio elastico.

Taglia il CC2, e collega il CP.

Lavora un giro con il motivo a coste.

Ism, unisci per lavorare in tondo.

Lavora a punto costa per 2,5 cm.

Corpo

Passa ai ferri circolari più grandi.

Dritto 1 giro con il CP.

Lavora i giri 1-16 con lo schema dei colori a maglia rasata, ripeti il motivo da 8 m 21 (23) volte in ogni giro.

Ripeti i giri 1-16 altre tre (quattro) volte.

Dritto 1 giro con il CP.

Bordo a coste

Passa ai ferri circolari più piccoli.

Con il CP, lavora a punto coste 1 x 1 seguendo lo schema per 2,5 cm.

Taglia il filo, collega il CC2.

Chiudi con il CC2 seguendo lo schema.

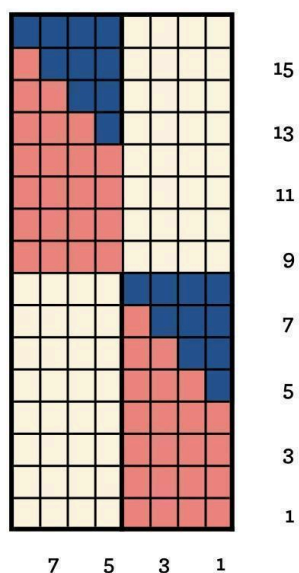
FINITURA

Nascondi tutti i fili.

Umidifica e blocca il capo.

Schema dei colori

-  CP
-  CC1
-  CC2



Divertiti!
Meg Roke