



MODELLO PER MAGLIA

Merry Christmas

Maglione per bambino

Design: Intreccidiceci | Hobbii Design

MATERIALE

Friends Wool

1 (1-1-2-2-2-3) gomitoli di col. 02, White
2 (2-2-3-3-3-4) gomitoli di col. 105, Emerald
2 (2-2-3-3-3-4) gomitoli di col. 40 Tomato
1 (1-1-1-1-1-1) gomitolo di col. 28, Mustard

Ferri circolari da 3.5 mm, 40 cm
Ferri circolari da 4.5 mm, 80 cm

Segnamaglie
Ago da arazzo
Cavo sospendi maglie

COMPOSIZIONE DEL FILATO

 Friends Wool, Hobbii

100% Lana
50 gr = 100 m

CAMPIONE DI TENSIONE

18 m x 25 righe = 10 cm x 10 cm

TAGLIE

1 = ca. 2 anni
2 = ca. 3-4 anni
3 = ca. 5-6 anni
4 = ca. 7-8 anni
5 = ca. 9-10 anni
6 = ca. 11-12 anni
7 = ca. 13-14 anni

MISURE

Larghezza: 33.5 (36.5-39-41-43-44-47) cm
Lunghezza: 36 (40-44.5-47.5-49-50.5-54) cm

INFORMAZIONI SUL MODELLO

Questo maglione natalizio è lavorato in tondo dall'alto verso il basso. Il motivo sullo sprone è lavorato seguendo lo schema. Le maniche e il corpo sono separati e lavorati in tondo.

Questo maglione è disponibile sia nella versione da donna che da uomo.

HASHTAG PER I SOCIAL MEDIA

#hobbiidesign #intreccidiceci
#hobbiimerrychristmas

COMPRA QUI IL FILATO

<https://shop.hobbii.it/merry-christmas-maglione-per-bambino>

DOMANDE

Se hai domande riguardo i modelli, puoi scrivere a servizioclienti@hobbii.it. Ricordati di specificare il nome e il numero del modello.

Buon divertimento!

Modello



ABBREVIAZIONI

Chiudi: chiudi le maglie

ing = inizio giro

Avvia: avvia le maglie

m = maglia(e)

lav a dir = lavora a dritto

lav a rov = lavora a rovescio

Sm= segnamaglie

rit= attraverso l'asola posteriore

Aum1: aumenta 1 m. Il modo più semplice per aumentare è lavorare sul davanti e sul dietro di 1 maglia.

LD= lato dritto

gett = gettato

SCOLLO

Avvia 60 (64-64-68-68-68-72) m con i ferri circolari corti da 3.5 mm e il colore 105.

Inserisci il Sm- ing e unisci il lavoro in tondo. Il giro inizia nel passaggio tra la spalla sinistra e il dietro.

Giro 1: Dir tutte le m

Giro 2: *1 dir rit, 1 rov* fino alla fine del giro

Ripeti il giro 2 altre 9 volte

Passa ai ferri da 4.5 mm

Giro 10: Dir tutte le m

Passa al colore 40

Taglia 1

Giro 11: Lavora 1 giro a dritto in cui aumenti 6 m in modo uniforme (66 m)

Giro 12: Dir tutte le m

Taglia 2

Giro 11: Lavora 1 giro a dritto in cui aumenti 8 m in modo uniforme (72 m)

Giro 12: Dir tutte le m

Taglia 3

Giro 11: Lavora 1 giro a diritto in cui aumenti 8 m in modo uniforme (72 m)

Giro 12: Dir tutte le m

Taglia 4

Giro 11: Lavora 1 giro a diritto in cui aumenti 10 m in modo uniforme (78 m)

Giri 12 - 13: Dir tutte le m

Taglia 5

Giro 11: Lavora 1 giro a diritto in cui aumenti 10 m in modo uniforme (78 m)

Giri 12- 13: Dir tutte le m

Taglia 6

Giro 11: Lavora 1 giro a diritto in cui aumenti 16 m in modo uniforme (84 m)

Giri 12 -13: Dir tutte le m

Taglia 7

Giro 11: Lavora 1 giro a diritto in cui aumenti 12 m in modo uniforme (84 m)

Giri 12-14: Dir tutte le m

Tutte le taglie

Giro 13 (13-13-14-14-14-15): *6 dir, Aum1* ripeti *-* fino alla fine del giro = 77 (84-84-91-91-98-98) sts

Taglie (1-2-3)

Giri 14-15 tutto a dir

Taglie (4-5-6)

Giri 15-16 tutto a dir

Taglia 7

Giri 16-18 tutto a dir

Tutte le taglie

Giro 16 (17-19): *7 dir, Aum1* ripeti *-* fino alla fine del giro = 88 (96-96-104-104-112-112) m

Taglie (1-2-3)

Giri 17-18: lav a dir tutte le taglie

Taglie (4-5-6)

Giri 18-20: tutto a dir

Taglia 7

Giri 20-23: tutto a dir

Tutte le taglie

Giro 19 (21-24): *8 dir, Aum 1* ripeti *-* fino alla fine del giro = 99 (108-108-117-117-126-126) m

Taglie (1-2-3)

Giri 20-21: Dir tutte le m

Taglie (4-5-6)

Giri 21-23: Dir tutte le m

Taglia 7

Giri 24-26: Dir tutte le m

Tutte le taglie

Giro 22 (24-27): *9 dir, Aum1* ripeti *-* fino alla fine del giro = 110

(120-120-130-130-140-140) m

Giro: 23 (25-28): Dir tutte le m

Lavora **lo schema** della tua taglia per un totale di 11 (12-12-13-13-14-14) ripetizioni.

Passa ai cavi più lunghi se necessario

Una volta completato lo schema ci sono 176 (192-192-208-208-224-224) m sul ferro

Passa al colore 40

Taglia 1

Giro 45: Dir tutte le m = 176 m

Taglia 2

Giri 45-46: Dir tutte le m

Taglia 3

Giro 48: Dir tutte le m

Giro 49: *16 dir, Aum1* ripeti *-* fino alla fine del giro = 204 m

Taglia 4

Giro 50: Dir tutte le m

Taglia 5

Giri 50-51: Dir tutte le m

Giro 52: *16 dir, Aum1* ripeti *-* fino alla fine del giro = 221 m

Taglia 6

Giri 53-54: Dir tutte le m = 224 m

Taglia 7

Giri 56-57: *16 dir, Aum1* ripeti *-* fino alla fine del giro = 238 m

Giro 58: Dir tutte le m

Il pezzo misura 18 (18.5-20-20.5-21-22-23.2) cm

Ora dividi per il corpo e le maniche come segue:

Togli il Sm-ing

Lav a dir 58- (64-68-70-74-76-81)) m. Trasferisci 30 (32-34-34-36-36-38)) m della manica sul porta maglie. Avvia 4 (4-4-6-6-6-8) m sottomanica con il metodo di avvio a catenella.

Lav a dir 58 (64-68-70-75-76-81) m. Trasferisci 30 (32-34-34-36-36-38)) m della manica sul porta maglie. Avvia 4 (4-4-6-6-6-8) m sottomanica con il metodo di avvio a catenella.
=124 (136-144-152-161-164-178) m sui ferri

CORPO (fronte+retro)

Lavora in tondo

Lav a dir 29 (32-34-35-37-38-40)m e inserisci il Sm-Ing.

Taglia 5

Lavora 1 giro a dritto dove aumenti 1 m
= 124 (136-144-152-162-164-178) m sui ferri

Tutte le taglie

Lavora a maglia rasata fino a quando il corpo misura 18 (21,5-24-27,5-29-30-30,75) cm dal bordo d'avvio sotto le ascelle, o 5 cm in meno della lunghezza che preferisci.

PUNTO COSTE

Passa ai ferri da 3.5 mm
Lav a dir *1 dir rit, 1 rov* a coste per 5 cm.
Chiudi a dritto senza stringere

MANICHE

Fanne 2

Trasferisci 30 (32-34-34-36-36-38)) m della manica dal sospendi maglie al ferro di riserva.
Con il LD di fronte, riprendi 2 (2-2-3-3-3-4) m dal bordo di avvio, inserisci il Sm-Ing, riprendi altre 2 (2-2-3-3-3-4) m dal bordo di avvio. Lavora a dritto le m della manica fino all' Ing
= 34 (36-38-40-42-42-46) m sui ferri

Lavora la manica alternando 8 giri di rosso e 8 giri di bianco.
Nella prima striscia dovrai tener conto del numero di giri rossi fatti nello sprone per arrivare ad un minimo di 8 giri rossi.

Lavora fino a quando la manica misura 15 (20-24-26-30-34-37) cm dal bordo di avvio sotto la manica, oppure 5 cm in meno della lunghezza che vuoi.
Passa al colore 105

Giro di dim: lav 1 giro a dir dove dim 4 (6-6-6-8-8-8) m in modo uniforme
= 30 (30-32-34-34-34-38) m sui ferri

PUNTO COSTE


Passa ai ferri da 3.5 mm
Dritto *1 dir rit, 1 rov* p. coste per 5 cm.
Chiudi a dritto senza stringere

FINITURA

Chiudi e nascondi i fili. Blocca il capo dopo averlo umidificato.

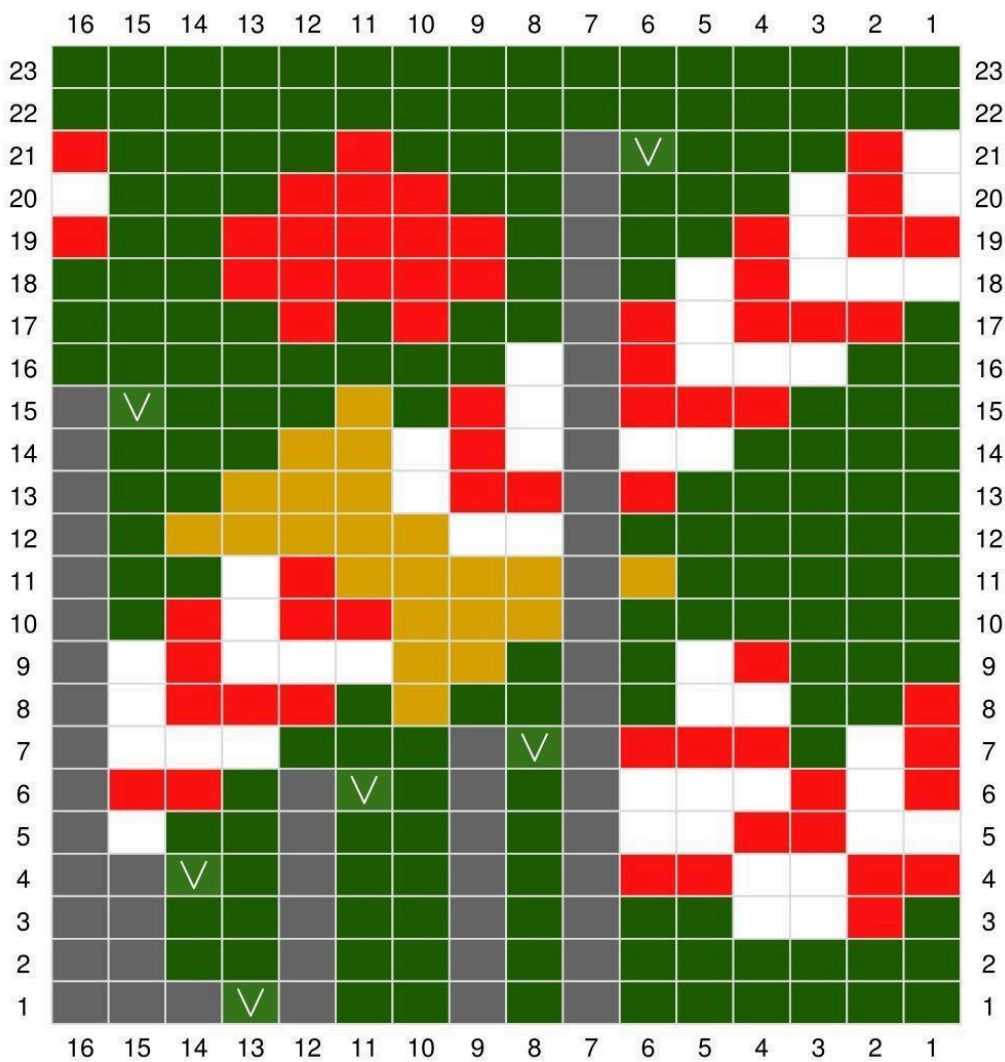


LEGENDA

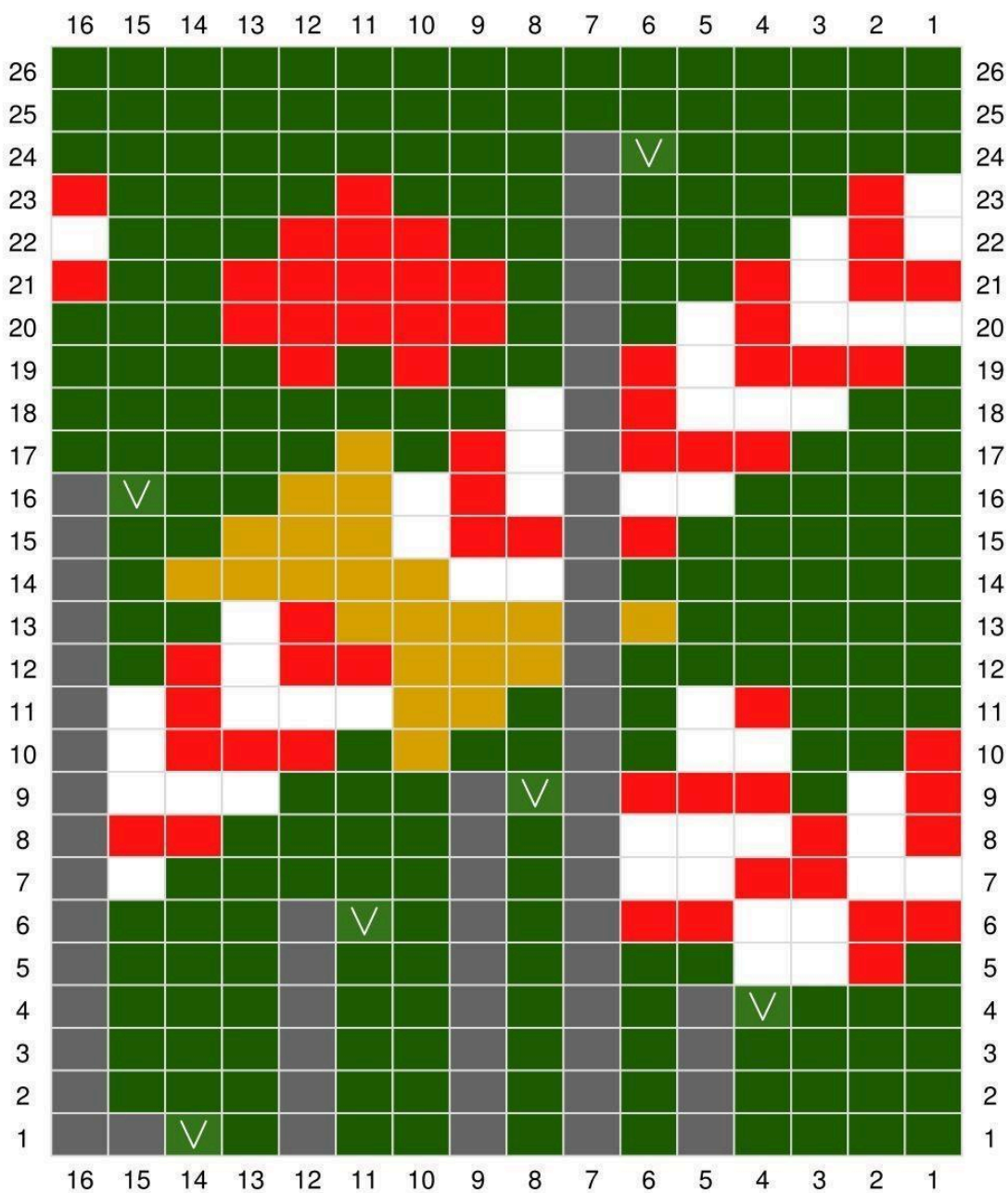
	col. 40
	col. 02
	col. 105
	col. 28
	nessuna maglia
	Aum 1

SCHEMA

Taglie 1-2



Taglie 3-4-5



Taglie 6-7

