



MODELLO PER MAGLIA

Barley Field

Maglione

Design: JoJo Knitwear | Hobbii Design

MATERIALE

6 (6) 7 (8) 9 (9) gomitoli **Divina** color Cloudy Gray (03)

2 (2) 3 (3) 3 (4) gomitoli **Soft Alpaca Lace** color Light Gray (04)

Si lavora con 1 filo di ciascun filato

Ferri circolari da 5 mm (40 cm) e 5,5 mm (40 e 80-100 cm)

Segnamaglie

Cavo fermamaglie

COMPOSIZIONE DEL FILATO

 **Divina**, Hobbii

65% Alpaca, 28% Poliammide, 7% Lana
50 g = 150 m

 **Soft Alpaca Lace**, Hobbii

100% Alpaca
50 g = 400 m

TENSIONE DELLA MAGLIA

10 x 10 cm = 15 m x 26 righe a maglia rasata

TAGLIE

S (M) L (XL) 2XL 3XL

MISURE

Lunghezza: 54 (56) 58 (60) 62 (64) cm

Larghezza: 52,5 (55,5) 58 (62) 67,5 (72,5) cm

INFORMAZIONI SUL MODELLO

Il maglione Barley Field si lavora dall'alto verso il basso. Ha maniche raglan e sul davanti è presente un motivo traforato. Il resto è a maglia rasata. Questo maglione si lavora con ferri circolari dal collo fino agli scalfi. Poi si divide in maniche e corpo. Le maniche si lavorano alla fine.

HASHTAG PER I SOCIAL MEDIA

#hobbiiidesign #hobbiiibarleyfield

#jojoknitwearxhobbii #hobbiiinaturalbeauty

COMPRA QUI I TUOI FILATI

<https://shop.hobbii.it/barley-field-maglione>

DOMANDE

Se hai domande riguardo i modelli, puoi scrivere a servizioclienti@hobbii.it

Ricordati di specificare il nome e numero del modello.

Buon sferruzzamento!

Modello



ABBREVIAZIONI

dir = diritto

rov = rovescio

m = maglia/e

G = giro

VIV = m di vivagno

aum dx = aumento a destra

aum sx = aumento a sinistra

GUIDA ALLE TAGLIE

Nota: puoi affidarti alle misure nel modello solo se osservi la tensione del lavoro. Le taglie S (M) L (XL) 2XL (3XL) corrispondono a una misura del busto di ca. 85-90 (90-95) 95-100 (100-110) 110-120 (120-130) cm.

CONSIGLI PER GLI AUMENTI (validi per il raglan)

Gli aumenti si lavorano su ogni lato della m raglan. Le maglie raglan sono m normali lavorate a maglia rasata. Quando lavori un aumento, può inclinarsi a destra (aum dx) o a sinistra (aum sx)

Aum dx: inserisci il ferro sinistro sotto la catenella tra due maglie dal dietro e lavora la catenella a diritto.

Aum sx: inserisci il ferro sinistro sotto la catenella tra due maglie dal davanti e lavora la catenella a diritto ritorto.

CONSIGLI PER LE DIMINUZIONI (validi per le maniche)

Si diminuisce 1 m su ogni lato del segnamaglie come segue: lavora fino a quando rimangono 3 m prima del segnamaglie, passa 1 maglia come per lavorarla a diritto, lavora 1 dir e accavalla la maglia passata sopra la maglia lavorata, lavora 2 dir (il segnamaglie è tra queste maglie), lavora 2 maglie insieme a diritto.

SCOLLO

Avvia 80 (84) 88 (88) 92 (96) m con ferri circolari da 5 mm. Lavora a coste 2 dir/2 rov. Continua finché il bordo a coste non misura 3 cm. Passa ai ferri da 5,5 mm. Lavorare un giro a diritto in cui vengono aumentate 2 (4) 6 (10) 14 (18) m in modo uniforme. Il lavoro è composto da 82 (88)

94 (98) 106 (114) m.

CARRÉ

Dal diritto del lavoro, dividi le m per il raglan posizionando i segnamaglie su ogni lato di 2 maglie raglan come segue; 2 dir (m raglan), 23 (25) 27 (29) 33 (37) dir (retro), 2 dir (m raglan), 14 (15) 16 (16) 16 (16) dir (maniche), 2 dir (m raglan), 23 (25) 27 (29) 33 (37) dir (davanti), 2 dir (m raglan), 14 (15) 16 (16) 16 (16) dir (manica). Ora ci sono 8 segnamaglie nel lavoro che indicano dove devono essere fatte gli aumenti per il raglan.



Nel giro successivo, inizia il motivo sul davanti. Lavora seguendo lo schema A. Allo stesso tempo, lavora gli aumenti prima e dopo le maglie raglan. Leggi i suggerimenti per gli aumenti. Ricordati di lavorare aum dx quando si aumenta sul lato destro del segnamaglia e aum sx quando si aumenta sul lato sinistro del segnamaglia. Aumenta per il raglan ogni 2° G per un totale di 23 (23) 24 (26) 27 (28) volte. Il lavoro è composto da 266 (272) 286 (306) 322 (338) m. Continua a lavorare senza aumenti, finché il lavoro non misura 23 (25) 27 (29) 31 (33) cm misurati nella direzione del lavoro.

Nel giro successivo, dividi il lavoro per il corpo e le maniche come segue: lavora 2 maglie raglan, 73 (75) 79 (85) 91 (97) m (retro), 2 maglie raglan, metti le 60 (61) 64 (68) 70 (72) m successive (manica) sul cavo fermamaglia. Avvia 6 (8) 8 (8) 10 (12) m, lavora 2 maglie raglan, 73 (75) 79 (85) 91 (97) m (davanti), 2 maglie raglan, metti le 60 (61) 64 (68) 70 (72) m successive (manica) sul fermamaglia. Avvia 6 (8) 8 (8) 10 (12) m. Il lavoro è composto da 166 (174) 182 (194) 210 (226) m. Posiziona i segnamaglie su entrambi i lati. Lo schema del motivo si estende in larghezza fino al segnamaglia sotto la manica su ciascun lato. Continua finché il lavoro non misura ca. 50 (52) 54 (56) 58 (60) cm dalla spalla in giù (controlla che la lunghezza sia adatta alla persona che indosserà il maglione). Termina con la 3ª riga dello schema del motivo. Il giro successivo si lavora a diritto, dove vengono aumentate 10 (12) 14 (14) 18 (18) m distribuite uniformemente. Passa ai ferri da 5 mm. Lavora a coste 2 dir/2 rov fino a quando le coste misurano 4 cm. Chiudi.

MANICHE

Riporta le 60 (61) 64 (68) 70 (72) m sul ferro ausiliario sui ferri circolari e riprendi 1 m in ognuna delle 6 (8) 8 (8) 10 (12) nuove m avviate sotto la manica . La manica ora è composta da 66 (69) 72 (76) 80 (84) m. Quando il lavoro misura 2 cm dalla divisione, diminuisci 2 m al centro sotto la manica - leggi i consigli per le diminuzioni. Diminuisci in questo modo dopo ogni 3 (3,5) 3,5 (3) 3 (3) cm, per un totale di 11 (10) 10 (10) 10 (10) volte = 44 (48) 52 (56) 60 (64) m. Continua finché la manica non misura 39 (38) 37 (37) 36 (36) cm dalla divisione. Controlla che la lunghezza sia adatta alla persona che indosserà il maglione. Sul giro successivo, diminuisci 0 (1) 0 (0) 2 (4) m in modo uniforme. Passa ai ferri da 5 mm. Lavora a coste 2 dir/2 rov finché le coste non misurano 8 cm. Chiudi. Lavora un'altra manica allo stesso modo.

FINITURA

Nascondi tutte le estremità.

LEGENDA

- Lavora a diritto sul diritto e a rovescio sul rovescio
- La m non si lavora. Leggi le istruzioni per la m successiva
- Lavorare 3 m insieme a rov, lascia stare le maglie sul ferro sinistro. Poi lavora insieme a diritto le stesse 3 maglie e poi lavorale insieme a rovescio
- Passa 1 m, 1 dir, accavalla sopra la maglia passata
- 2 dir insieme
- m d'aumento
- gett
- 1 diritto, 1 rovescio, 1 diritto, 1 rovescio, 1 maglia diritto nella stessa maglia
- 2 dir insieme. Riporta la maglia sul ferro sinistro. Accavalla le 3 maglie successive sulla 1^a m una alla volta. Infine, metti la maglia sul ferro destro.

- m raglan



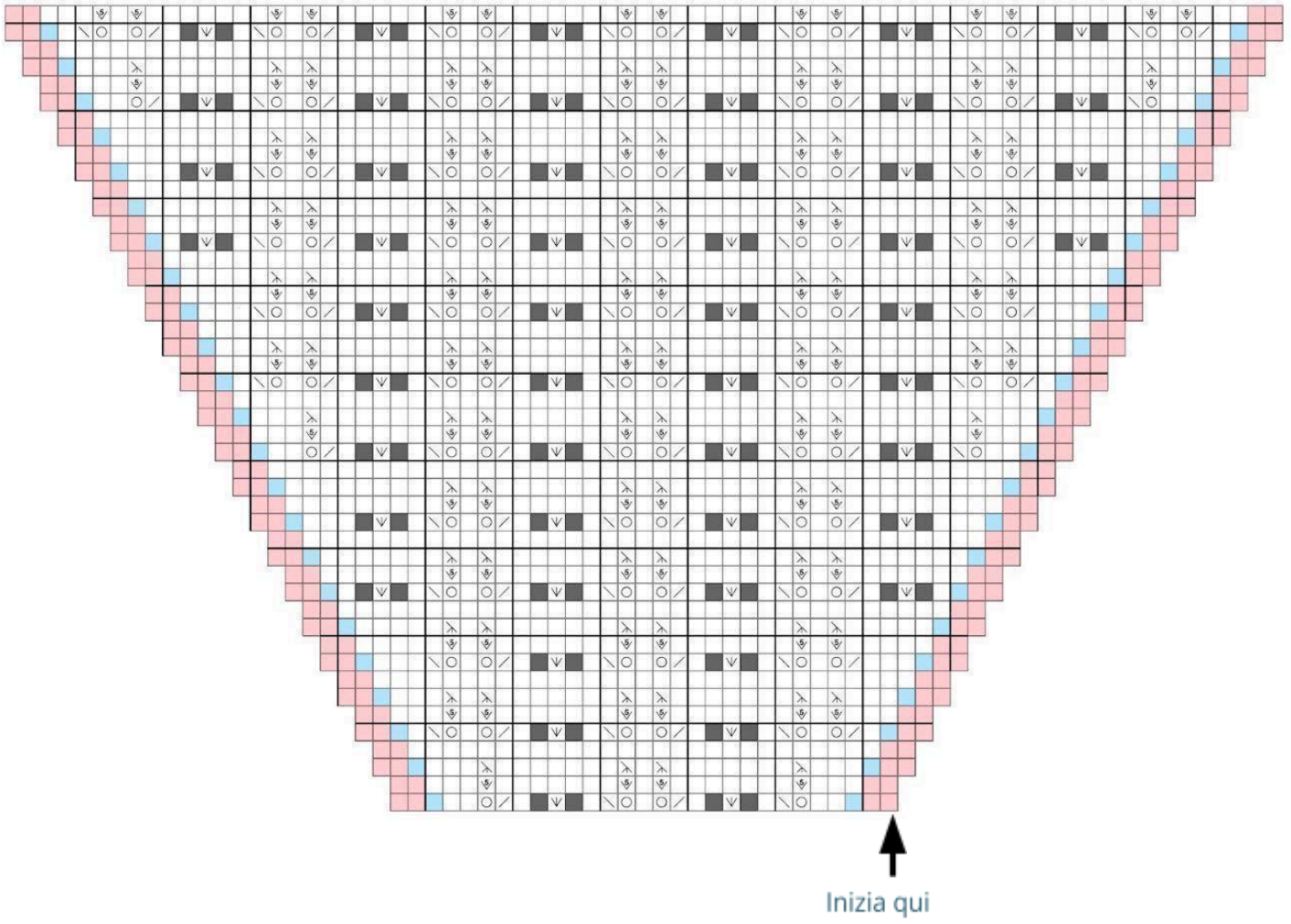
SCANSIONAMI!



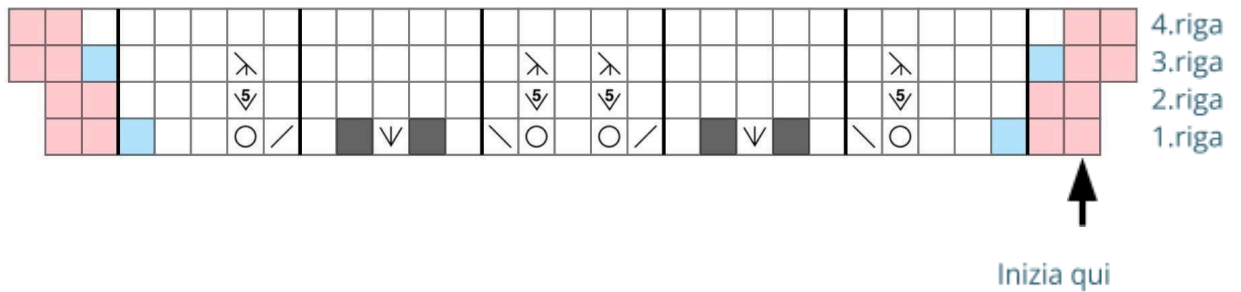
SCANSIONAMI!

Nei codici QR sono presenti video di aiuto per lo schema

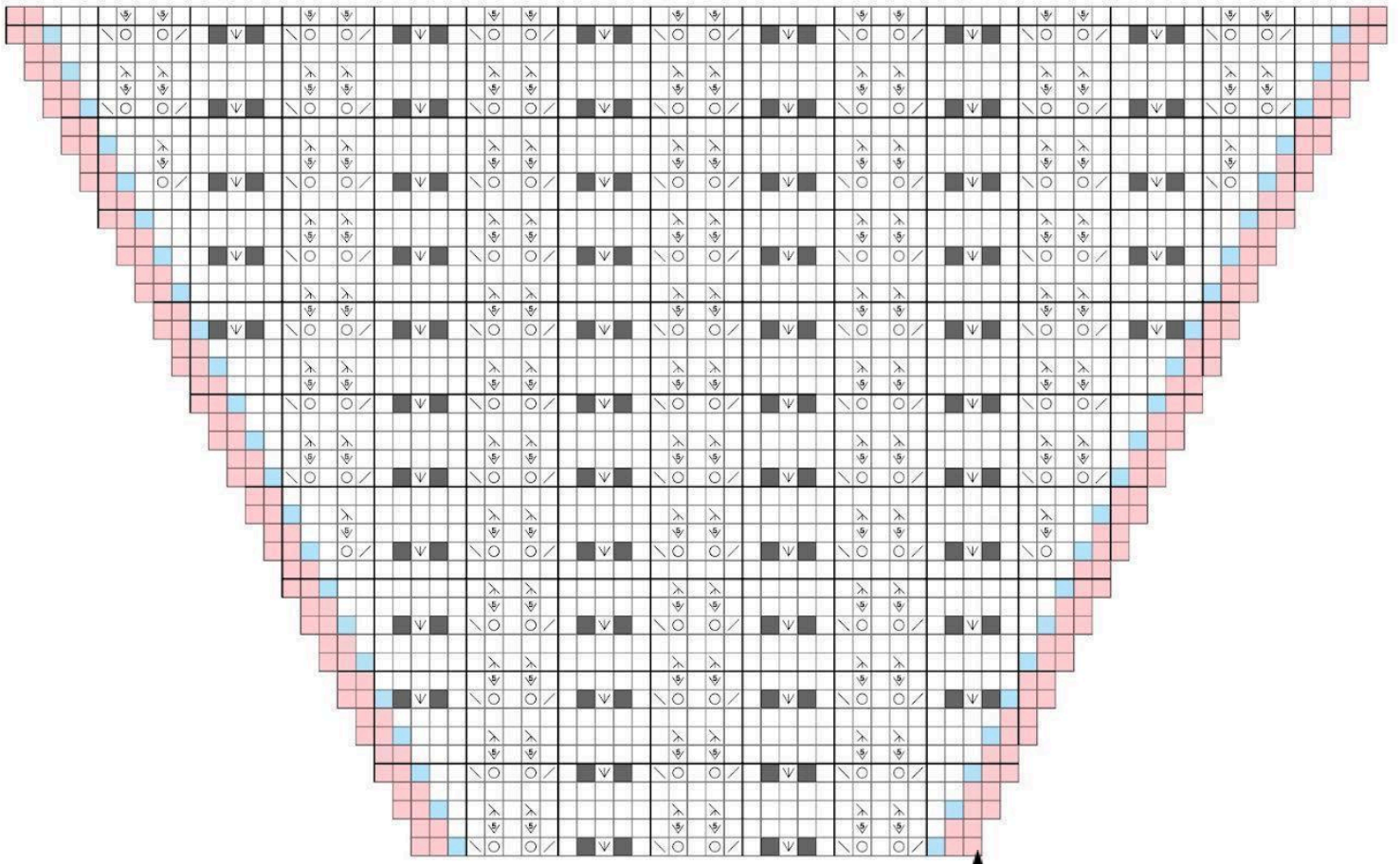
**SCHEMI
TAGLIA S**



Ingrandimento delle prime 4 righe nello schema:



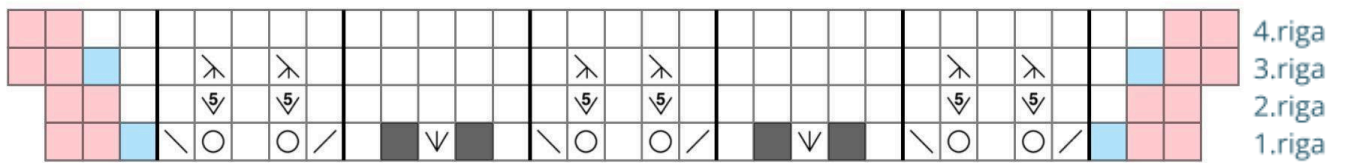
TAGLIA M



Inizia qui



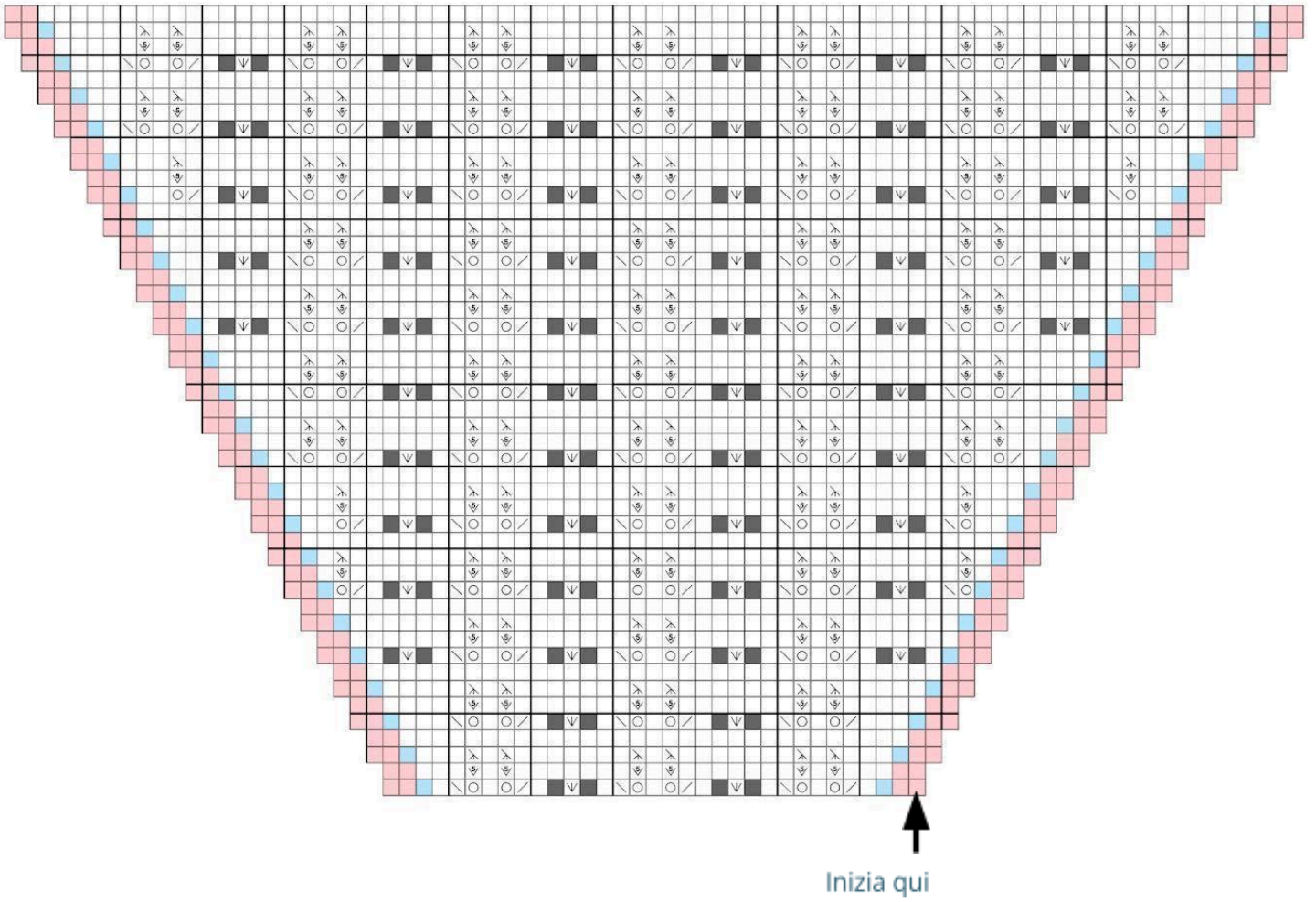
Ingrandimento delle prime 4 righe nello schema:



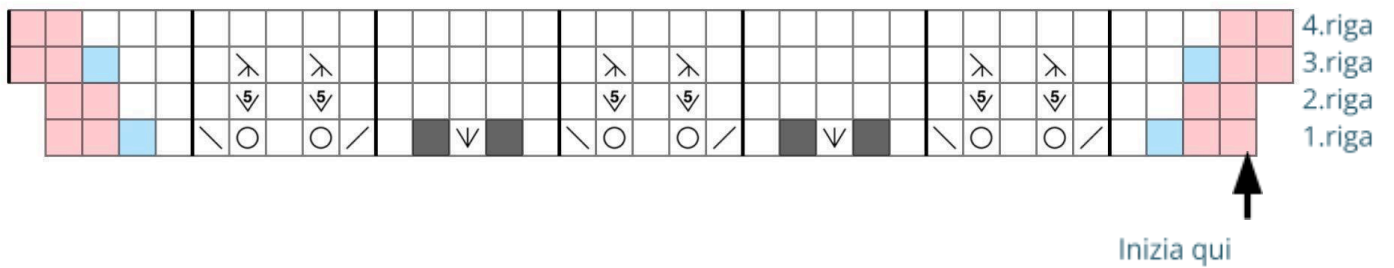
Inizia qui



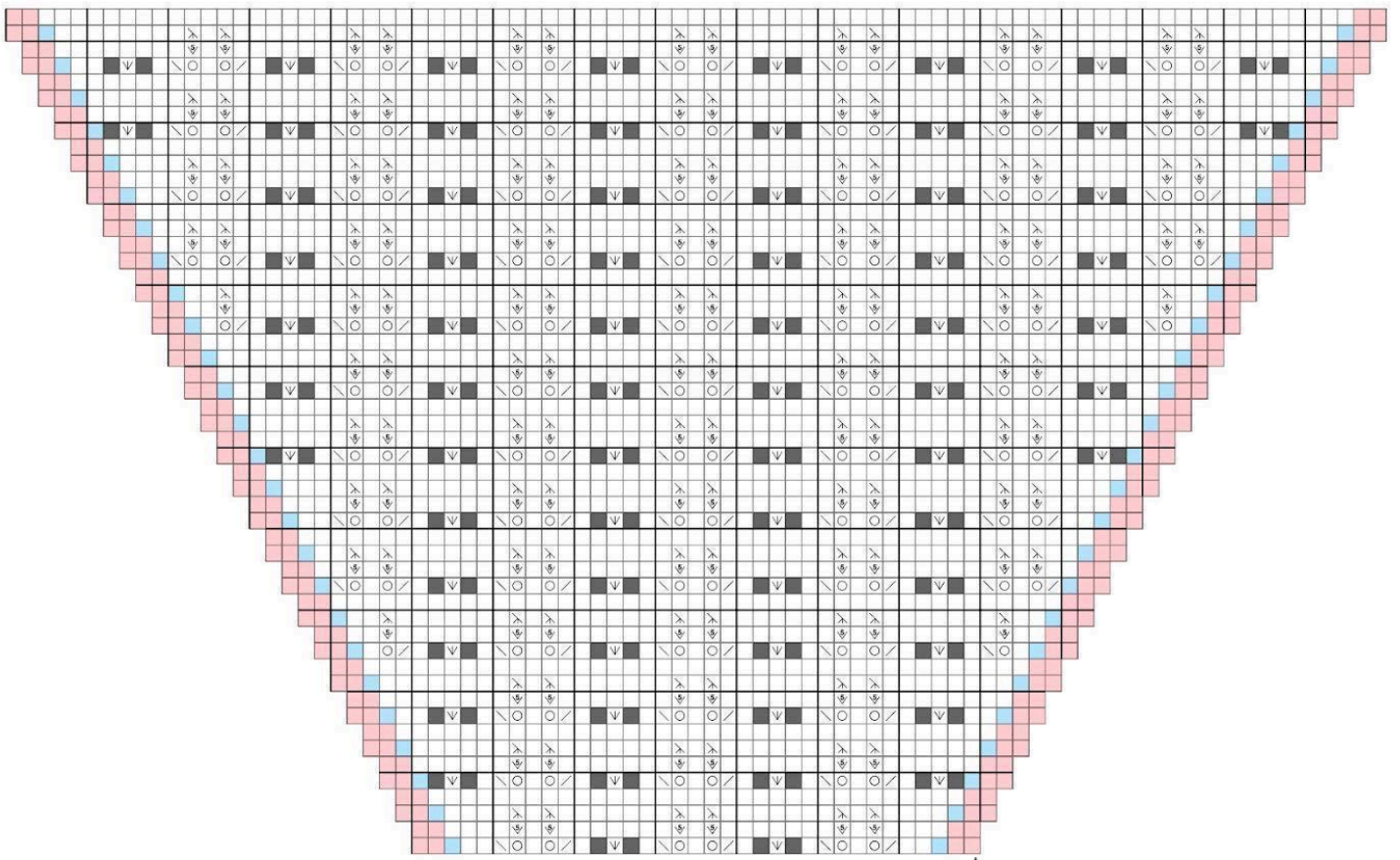
TAGLIA L



Ingrandimento delle prime 4 righe nello schema:

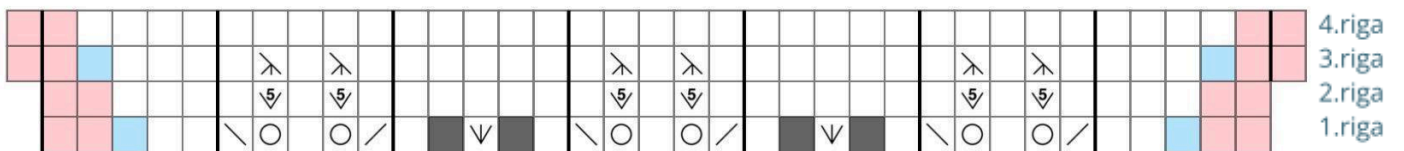


TAGLIA XL



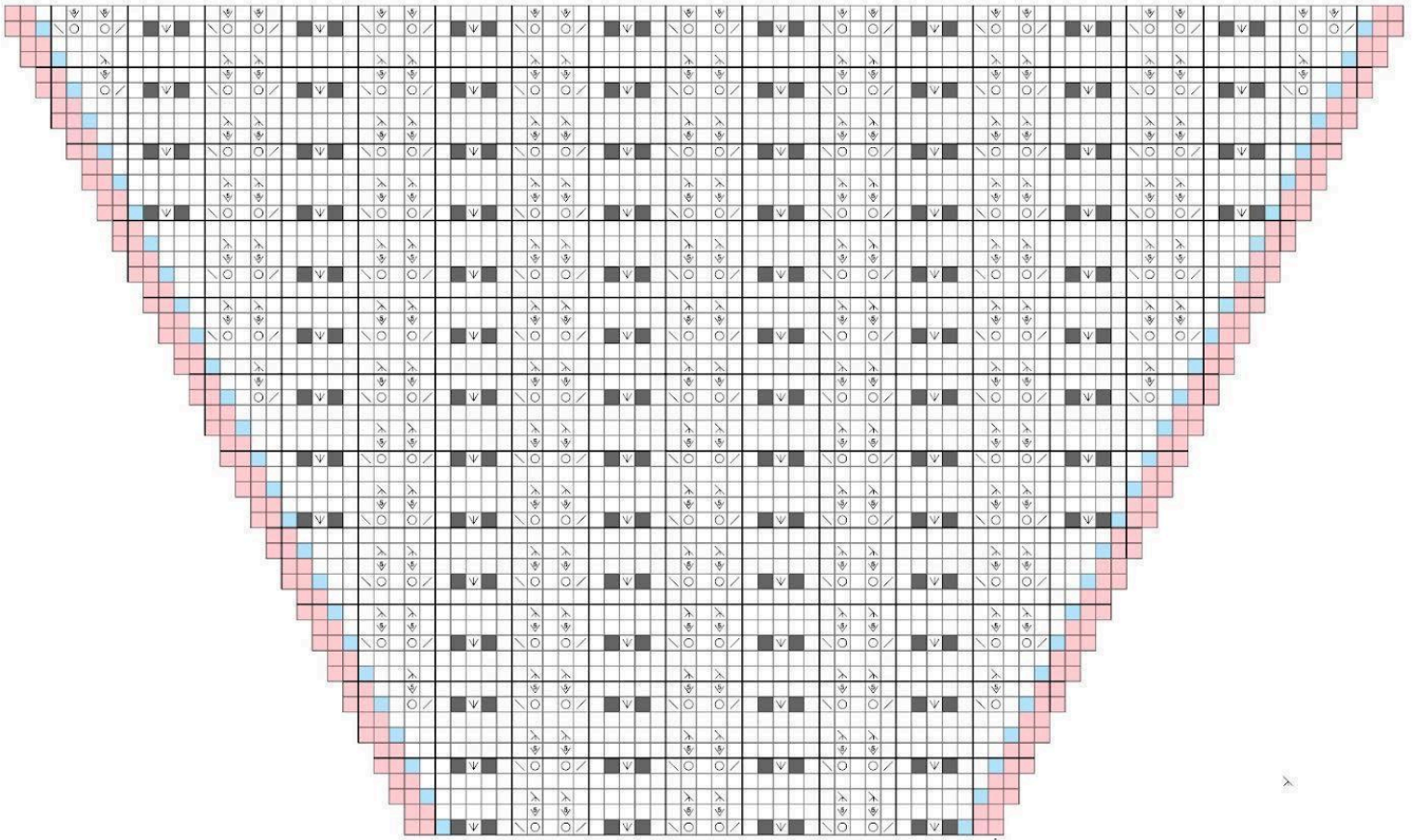
↑
Inizia qui

Ingrandimento delle prime 4 righe nello schema:



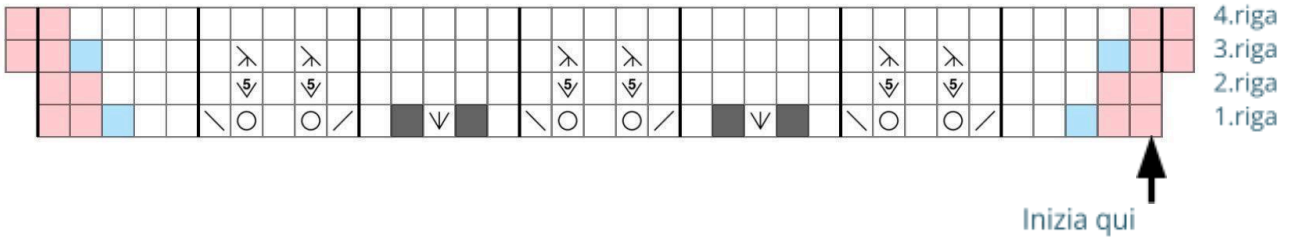
↑
Inizia qui

TAGLIA 2XL



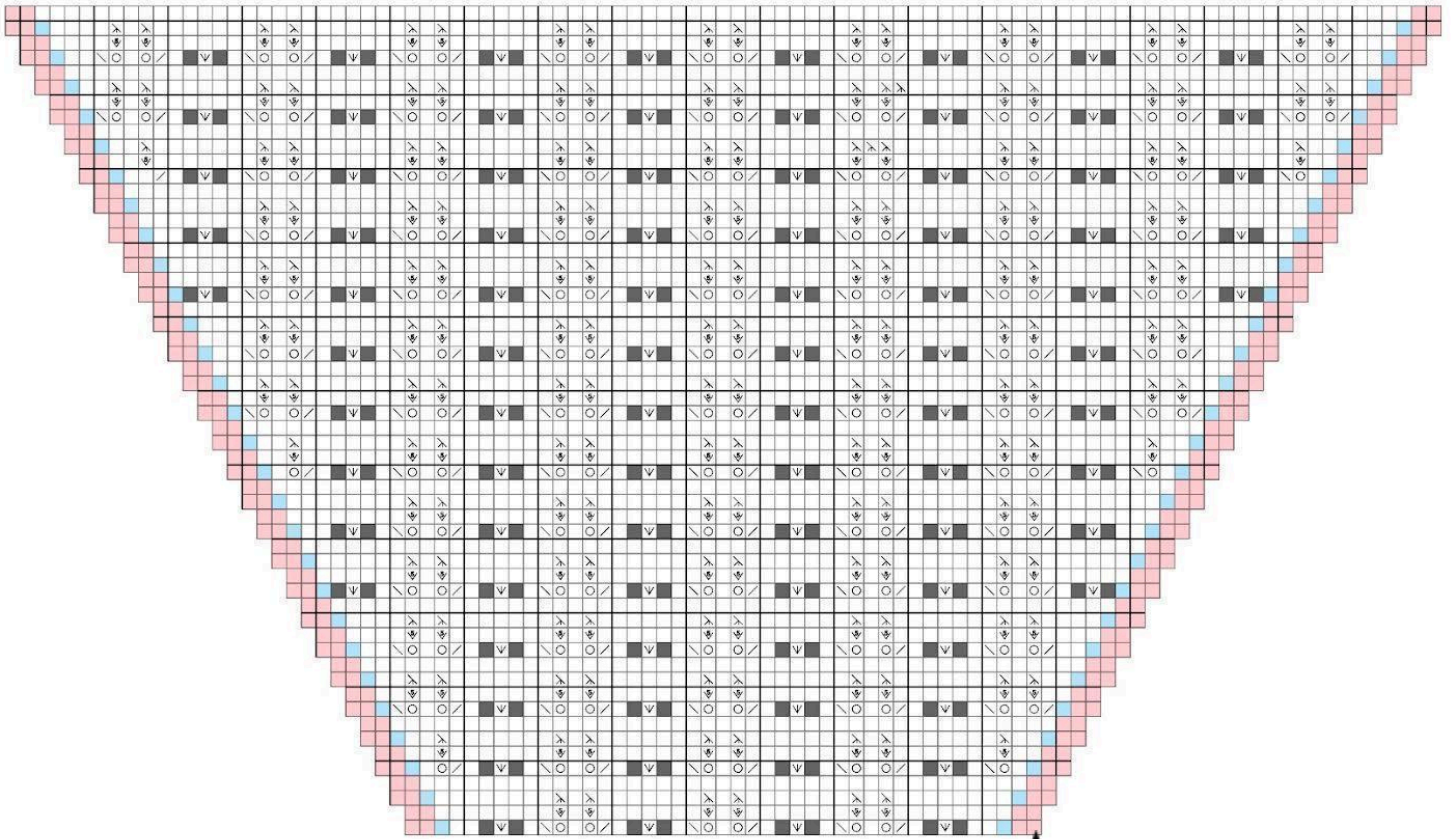
Inizia qui

Ingrandimento delle prime 4 righe nello schema:



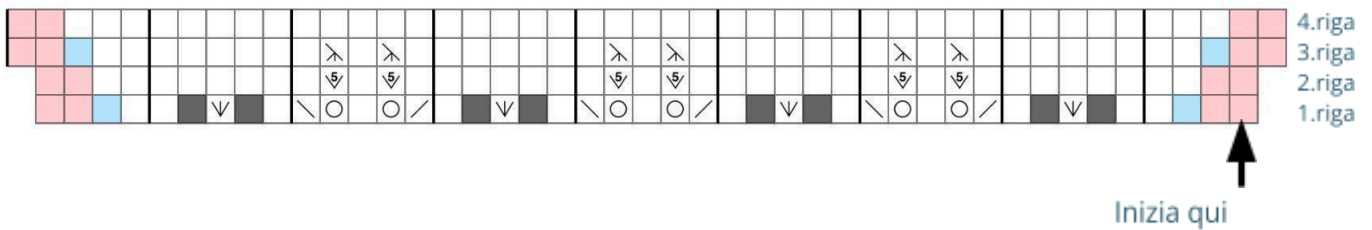
Inizia qui

TAGLIA 3XL



Inizia qui

Ingrandimento delle prime 4 righe nello schema:



Buon divertimento!

JoJo Knitwear

JOJO KNITWEAR