



MODELLO PER MAGLIA

# La Spiga

## Scaldacollo

Design: Intreccidiceci | Hobbii Design

## MATERIALE

### Highland Wool

CP: 1 (2) gomitoli(o) in colore 29

CC: 1 (2) gomitoli(o) in colore 25

Ferri circolare 4 mm, 40 cm

Segnamaglie

Ago

## COMPOSIZIONE DEL FILATO

 **Highland Wool**, Hobbii

100 % Lana peruviana d'Altopiano

50 g = 175 m

## TENSIONE DELLA MAGLIA

20 m x 26 giri = 10 cm x 10 cm

## ABBREVIAZIONI

CC: colore contrastante

Dir: diritto

CP: colore principale

P: rovescio

PS: posizionare il segnamaglie

G: Giro

DL: diritto del lavoro

M: maglia

## TAGLIE

S (M)

## MISURE

Lunghezza: 19.5 (19.5) cm

Larghezza: 28 (33) cm

## INFORMAZIONI DEL MODELLO

Questo scaldacollo è lavorato in due strati collegati. Lo strato esterno è lavorato seguendo un diagramma. Lo strato interno è lavorato a maglia rasata con 2 colori alternati.

Il cappuccio è accompagnato da un cappello abbinato.

## HASHTAGS PER I SOCIAL MEDIA

#hobbiidesign #hobbiilaspiga #intreccidiceci

#hobbiinaturalbeauty #hobbiilaspigacowl

## ACQUISTA IL FILATO QUI

<https://shop.hobbii.it/la-spiga-scaldacollo>

## DOMANDE

Se hai domande riguardo i modelli, puoi scrivere a [servizioclienti@hobbii.it](mailto:servizioclienti@hobbii.it)

Ricordati di specificare il nome e numero del modello.

Buon sferruzzamento!



# Modello



## STRATO ESTERNO

Il campione usa un metodo di avio con coda lunga.

Usando CP, avviare 126 (147) maglie. PS e unisci per lavorare in tondo, facendo attenzione a non attorcigliare le maglie.

Ripeti il diagramma del cappuccio nel colore CP e CC. Il diagramma si legge dall'angolo in basso a destra all'angolo in alto a sinistra.

Il diagramma del cappuccio si ripete 6 (7) volte sul giro per un totale di 46 giri.

Senza rompere il filo, passiamo ora allo strato interno.

## STRATO ESTERNO

G 1: 1 dir CC, 1 dir CP fino alla fine del giro.

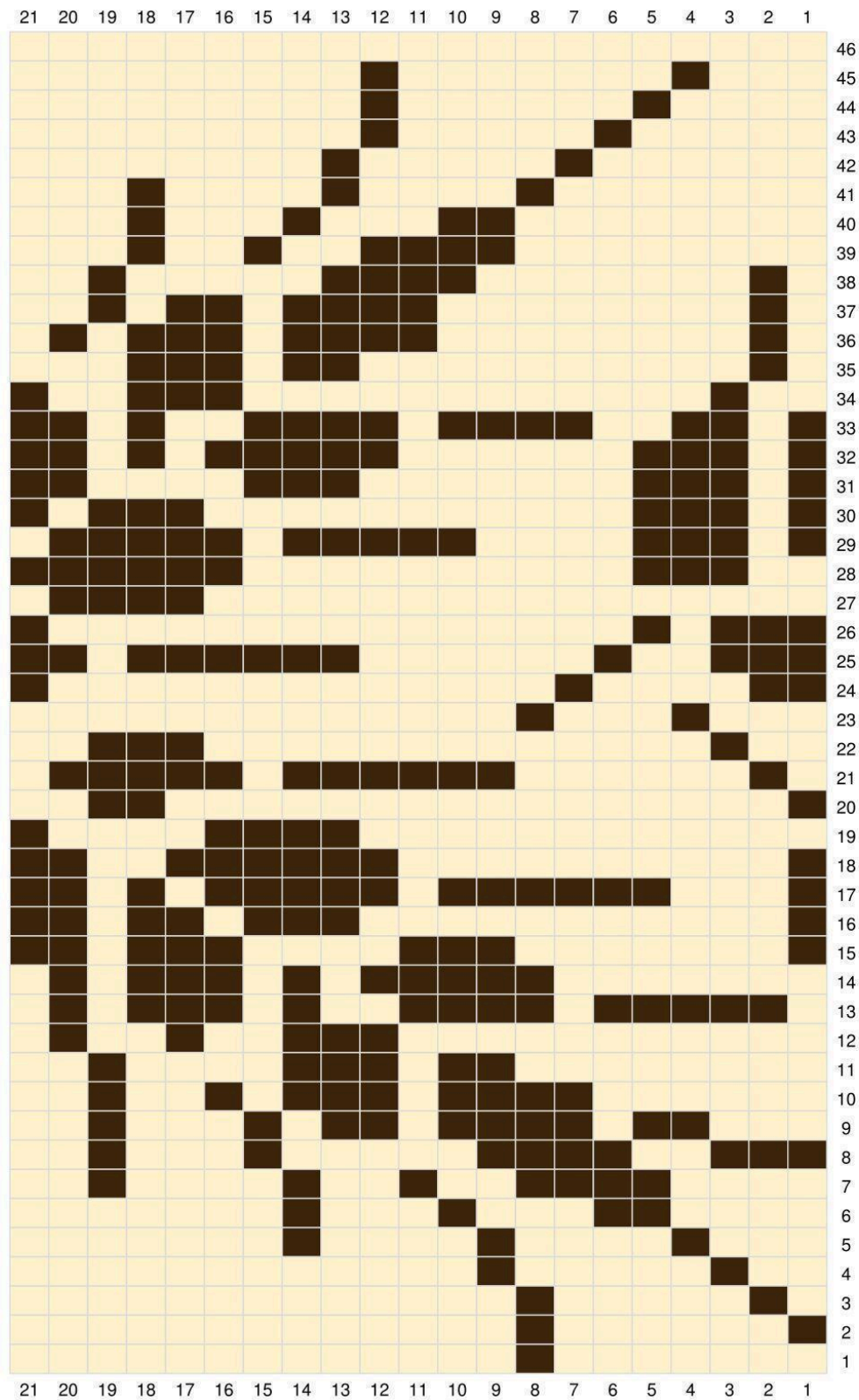
G 2: 1 dir CP, 1 dir CC fino alla fine del giro.

Ripetere i giri 1-2 altre 22 volte o fino a quando il lavoro misura circa 19,5 cm.  
Intrecciare senza stringere.

## Finiture

Innestare le maglie insieme usando il punto kitchener. Intrecciare le estremità.

## DIAGRAMMA



 CC  
 CP

**Buon lavoro!**  
@intreccidiceci

