

pompom x  hobbii



MODELLO PER MAGLIA

Antanilla

Cardigan in pizzo

Design: Esti Juango | Garland, Autunno 2024

pompom x hobbii

MATERIALI

Hobbii x Pom Pom Ghirlanda

Colore: Muse, 7 (8, 8, 9, 10, 12, 13, 14, 16
17) gomitoli

Ferri da 4 mm **E** ferri adatti a lavorare
piccole circonferenze in tondo

Ferri da 3,5 mm

Uncinetto da 4 mm per le bolle

Utilizza sempre ferri di dimensioni tali da
garantire la tensione della maglia
corretta dopo il bloccaggio.

Segnamaglie (4), segnamaglie a lucchetto
(4), filo di scarto, ferro ausiliario, fermamaglie,
bottoni da 15 mm (4)

COMPOSIZIONE DEL FILATO

 **Garland**, Hobbii x Pom Pom

70% Cotone, 30% Alpaca

105 m per 50 g

TENSIONE DELLA MAGLIA

18 m e 26 righe = 10 cm a motivo traforato
con ferri da 4 mm dopo il bloccaggio.

17 m e 26 righe = 10 cm a m.ras con ferri da 4
mm dopo il bloccaggio.

DOMANDE

Se hai domande riguardo i modelli, puoi scrivere a servizioclienti@hobbii.it

Ricordati di specificare il nome e numero del modello.

Buon sferruzzamento!

TAGLIE

1 (2, 3, 4, 5, 6, 7, 8, 9, 10)

MISURE

Circonferenza busto (punto massimo): 91,5
(100,5, 109,5, 118,5, 127, 136, 145, 154, 163,
171,5) cm – da indossare con agio positivo
di 10-15 cm.

La modella ha una circonferenza del busto
di 86,5 cm e indossa una taglia 3.

INFORMAZIONI SUL MODELLO

Il cardigan inizia dal retro del collo e poi
aumenta fino a tutta la larghezza della
schiena. Le maglie vengono riprese lungo le
spalle inclinate per i davanti. I pezzi sono poi
uniti sotto le ascelle e il corpo si lavora in un
unico pezzo. Poi si riprendono le maglie
delle maniche dal corpo e si lavorano in
tondo. L'abbottonatura è lavorata con un
i-cord intrecciato. Le palline possono essere
lavorate a maglia o all'uncinetto.

HASHTAG PER I SOCIAL MEDIA

#AntanillaCardigan

#PomPomxHobbiiGarland

#PomPomXHobbii

COMPRA QUI I TUOI FILATI

<https://shop.hobbii.it/antanilla-cardigan-in-pizzo>

Modello



ABBREVIAZIONI

ca	Circa
dim	Diminuire/diminuzione
aum	Aumentare/aumento
dir	diritto
2 dir ins	Lavora 2 maglie insieme a diritto
3 dir ins	Lavora 3 maglie insieme a diritto
dir av.ind	Lavora a diritto avanti e indietro
sx	Sinistra (ad es. ferro sx)
1 dir sx	crea 1 dir a sinistra; riprendi il filo tra i due ferri dal davanti verso l'indietro con la punta del ferro sinistro, lavora a diritto il dietro di questa maglia
1 dir dx	crea 1 dir a destra; riprendi il filo tra i due ferri da dietro a davanti con la punta del ferro sinistro, lavora a diritto il davanti di questa maglia
1 rov	crea 1 maglia rovescio – lavora come per 1 rov sx
1 rov sx	crea 1 m a sinistra a rovescio; prendi il filo tra i due ferri dal davanti a dietro con la punta del ferro sinistro, lavora a rovescio nella parte posteriore di questa maglia
1 rov dx	crea 1 m a rovescio a destra; prendi il filo tra i due ferri da rovescio in avanti con la punta del ferro sinistro, lavora a rovescio sul davanti di questa maglia
ins SM	inserisci segnamaglie
PP	punto popcorn
rov	Rovescio
2 rov ins	Lavora 2 maglie insieme a rovescio
dx	Destro (ad es. ferro dx)
LD	Lato diritto del lavoro
passa SM	passa segnamaglie

dir-2ins	Passa 2 maglie singolarmente a dritto, poi lavorale insieme a dritto nell'asola posteriore ciclo continuo
m	maglia/e
m.ras	Maglia rasata
rit	ritorto
LR	Lato rovescio del lavoro
gett	gettato
ma	maglia alta

GLOSSARIO DELLE MAGLIE

PP (Punto Popcorn)

Versione all'uncinetto: passa la m successiva sull'uncinetto, 3 cat, lavora 4 ma nella base della maglia, allunga l'ultima asola e rimuovila dall'uncinetto, inserisci l'uncinetto da davanti a dietro nella parte superiore delle 3 cat iniziali, sostituisci l'ultima asola, gett e passa attraverso entrambe le asole. Passa la maglia sul ferro sinistro e lavora 1 dir.

Versione a maglia: lavorare avanti, indietro, avanti, indietro, avanti della m successiva (5 m). Gira, 5 rov, gira, 5 dir, gira, 5 rov, gira, passa 2 m insieme a dir, 1 dir, accavalla la m passata, passa la m sul ferro sinistro, accavalla la 2a e la 3a m sulla prima m, passa la m di nuovo sul ferro destro.

1/2 inc.sx (incrocio a sinistra): passa 1 m sul ferro ausiliario, tieni davanti, 2 dir, 1 dir dal ferro ausiliario.

1/1 inc.sx (1 dir, 1 dir rit): passa 1 m sul ferro ausiliario, tieni davanti, 1 dir, 1 dir rit dal ferro ausiliario.

1/1 inc.dx (1 dir rit, 1 dir): passa 1 m sul ferro ausiliario, tieni dietro, 1 dir rit, 1 dir dal ferro ausiliario.

Chiusura l-cord

Avvia con il metodo dell'avvio intrecciato 3 m all'inizio della riga, *2 dir, 2 dir rit ins, passa 3 m dal ferro destro a quello sinistro; ripeti da * alla fine, chiudi 3 m.

MODELLO

RETRO

Utilizzando i ferri più grandi, avvia 21 m per il dietro del collo. Non unire in tondo. Posiziona i segnamaglie sul bordo di avvio sotto la prima e l'ultima maglia della riga.

Riga di preparazione (LR): 2 dir, 17 rov, 2 dir.

Riga 1 (LD): Lavora la riga 1 della tabella degli aumenti sul retro. 2 m aum, 23 m

Riga 2 (LR): Lavora la riga 2 della tabella degli aumenti sul retro. 2 m aumentate, 25 m

Lavorando ogni volta sulla riga successiva della tabella, continua fino alla riga 30 della tabella degli aumenti sul retro. *56 m aum, 81 m*

SOLO TAGLIA 1

Posiziona i segnamaglie nella prima e nell'ultima m della riga.

Riga 1 (LD): 1 rov, 1 dir, ins SM, lavora la riga 1 della tabella Retro sulle 77 m successive, ins SM, 1 dir, 1 rov. *81 m*

Riga 2 (LR): 1 dir, 1 rov, passa SM, lavora la riga 2 della tabella Retro fino al segnamaglie, passa SM, 1 rov, 1 dir.

SOLO TAGLIE 2, 3, 4, 5, 6, 7, 8 E 9

Riga 1 (LD): 1 rov, 1 dir sx, 1 dir, ins SM, lavora la riga 1 della tabella Retro sulle 77 m successive, ins SM, 1 dir, 1 dir dx, 1 rov. *83 m*

Riga 2 (LR): 1 dir, 1 rov dx, 2 rov, passa SM, lavorare la riga 2 della tabella Retro, passa SM, 2 rov, 1 rov sx, 1 dir. *85 m*

Riga 3 (LD): 1 rov, 1 dir sx, dir fino al segnamaglie, passa SM, lavora la riga successiva della tabella Retro fino al segnamaglie, passa SM, dir fino all'ultima m, 1 dir dx, 1 rov. *2 m aumentate*

Riga 4 (LR): 1 dir, 1 rov dx, rov fino al segnamaglie, passa SM, lavora la riga successiva della tabella Retro, passa SM, rov fino all'ultima m, 1 rov sx, 1 dir. *2 m aumentate*

Ripeti le righe 3-4 altre – (–, 2, 4, 6, 8, 10, 12, 14, 16) volte. – (–, 8, 16, 24, 32, 40, 48, 56, 64) m aumentate. – (–, 97, 105, 113, 121, 129, 137, 145, 153) m

Posiziona i segnamaglie a lucchetto nella prima e nell'ultima m della riga. Gli aumenti per il retro sono terminati.

Di nuovo tutte le taglie

Lavorando ogni volta la riga successiva della tabella, continua a lavorare la tabella del Retro tra i segnamaglie finché il Retro non misura 11 (13, 13, 13, 13, 12, 11, 10, 9)cm dal segnamaglie a lucchetto alla fine degli aumenti, terminando con una riga sul LR. Prendi nota dell'ultima riga della tabella lavorata per abbinare i davanti.

Taglia il filo e metti le m in sospeso.

SPALLA ANTERIORE DESTRA

Con il diritto del lavoro rivolto verso di te e iniziando dal segnamaglie a lucchetto alla fine degli aumenti sulla spalla destra, riprendi e lavora 32 (36, 40, 44, 48, 52, 56, 60, 64, 68) m (1 m per ogni riga) lungo la linea della spalla destra fino al segnamaglie a lucchetto nell'angolo destro dell'avvio del retro del collo.

Riga di preparazione (LR): 2 rov, 1 dir, 8 rov, ins SM, 1 dir, 17 rov, 1 dir, ins SM, rov fino all'ultima m, 1 dir.

Riga 1 (LD): 1 rov, dir fino al segnamaglie, passa SM, lavora la tabella del Davanti, passa SM, dir fino alle ultime 3 m, 1 rov, 2 dir.

Riga 2 (LR): 2 rov, 1 dir, 8 rov, passa SM, lavora la tabella del Davanti, passa SM, rov fino all'ultima m, 1 dir.

Righe 3-14: Lavorando ogni volta la riga successiva della tabella del Davanti, ripeti le righe 1-2 altre 6 volte.

Modellamento del collo

Continua a lavorare dalla tabella del Davanti come stabilito.

Riga 15 (LD): 1 rov, dir fino al segnamaglie, passa SM, lavora la tabella del Davanti, passa SM, dir fino alle ultime 3 m, 1 dir dx, 1 rov, 2 dir. *1 m aum*

Riga 16 (LR): 2 rov, 1 dir, rov fino al segnamaglie, passa SM, lavora la tabella del Davanti, passa SM, rov fino all'ultima m, 1 dir.

Righe 17-26: Ripeti i ferri 15-16 altre 5 volte. 38 (42, 46, 50, 54, 58, 62, 66, 70, 74) m

Riga 27 (LD): 1 rov, dir fino al segnamaglie, passa SM, lavora la tabella del Davanti, passa SM, dir fino alle ultime 3 m, 1 dir dx, 1 rov, 2 dir. *1 m aum*

Riga 28 (LR): 2 rov, 1 dir, 1 rov dx, rov fino al segnamaglie, passa SM, lavora la tabella del Davanti, passa SM, rov fino all'ultima m, 1 dir. *1 m aum*

Righe 29-30: Ripeti ancora una volta le righe 27-28. 42 (46, 50, 54, 58, 62, 66, 70, 74, 78) m
Aumenti del collo completati.

Riga 31 (LD): 1 rov, dir fino al segnamaglie, passa SM, lavora la tabella del Davanti, passa SM, dir fino alle ultime 3 m, 1 rov, 2 dir.

Riga 32 (LR): 2 rov, 1 dir, rov fino al segnamaglie, passa SM, lavora la tabella del Davanti, passa SM, rov fino all'ultima m, 1 dir.

Continuando a lavorare la tabella del Davanti, ripeti le righe 31-32 fino a raggiungere le misure del davanti destro 23,5 (26, 27,5, 29, 30,5, 32, 33, 33,5, 34, 34,5) cm, dalla spalla dove sono state riprese le maglie, terminando su una riga sul LR.

Taglia il filo e metti le m in sospenso.

SPALLA ANTERIORE SINISTRA

Con il diritto del lavoro rivolto verso di te e iniziando dal segnamaglie nell'angolo sinistro del dietro del collo, avvia, riprendi e lavora 32 (36, 40, 44, 48, 52, 56, 60, 64, 68) m (1 m per ogni riga) lungo la linea della spalla sinistra fino al segnamaglie a lucchetto alla fine degli aumenti sulla spalla sinistra.

Riga di preparazione (LR): 1 dir, 1 (5, 9, 13, 17, 21, 25, 29, 33, 37) rov, ins SM, 1 dir, 17 rov, 1 dir, ins SM, 8 rov, 1 dir, 2 rov.

La posizione della tabella del Davanti è centrata con la posizione della tabella del Retro.

Riga 1 (LD): 2 dir, 1 rov, dir fino al segnamaglie, passa SM, lavora la tabella del Davanti, passa SM, dir fino all'ultima m, 1 rov.

Riga 2 (LR): 1 dir, rov fino al segnamaglie, passa SM, lavora la tabella del Davanti, passa SM, rov fino alle ultime 3 m, 1 dir, 2 rov.

Righe 3-14: Lavorando ogni volta la riga successiva della tabella del Davanti, ripeti le righe 1-2 altre 6 volte.

Modellamento del collo

Continua a lavorare la tabella del Davanti come stabilito.

Riga 15 (LD): 2 dir, 1 rov, 1 dir sx, dir fino al segnamaglie, passa SM, lavora la tabella del Davanti, passa SM, dir fino all'ultima m, 1 rov. *1 m aum*

Riga 16 (LR): 1 dir, rov fino al segnamaglie, passa SM, lavora la tabella del Davanti, passa SM, rov fino alle ultime 3 m, 1 dir, 2 rov.

Righe 17-26: Ripeti le righe 15-16 altre 5 volte. 38 (42, 46, 50, 54, 58, 62, 66, 70, 74) m

Riga 27 (LD): 2 dir, 1 rov, 1 dir sx, dir fino al segnamaglie, passa SM, lavora la tabella del Davanti, passa SM, dir fino all'ultima m, 1 rov. *1 m aum*

Riga 28 (LR): 1 dir, rov fino al segnamaglie, passa SM, lavora la tabella del Davanti, passa SM, rov fino alle ultime 3 m, 1 rov sx, 1 dir, 2 rov. *1 m aum*

Righe 29-30: Ripeti ancora una volta le righe 27-28. 42 (46, 50, 54, 58, 62, 66, 70, 74, 78) m
Aumenti del collo completati.

Riga 31 (LD): 2 dir, 1 rov, dir fino al segnamaglie, passa SM, lavora la tabella del Davanti, passa SM, dir fino all'ultima m, 1 rov.

Riga 32 (LR): 1 dir, rov fino al segnamaglie, passa SM, lavora la tabella del Davanti, passa SM, rov fino alle ultime 3 m, 1 dir, 2 rov.

Continuando a lavorare la tabella del Davanti, ripeti le righe 31-32 fino a raggiungere le misure del davanti sinistro 23,5 (26, 27,5, 29, 30,5, 32, 33, 33,5, 34, 34,5) cm dalla spalla dove sono state riprese le maglie, terminando con la stessa riga sul LR della tabella come hai fatto per il davanti destro.

CORPO INFERIORE

Unisci i davanti e il retro

Riga successiva (LD): Inizia con il davanti sinistro, 2 dir, 1 rov, dir fino al segnamaglie, passa SM, lavora la riga successiva della tabella del davanti, passa SM, lavora fino alla fine del davanti sinistro, lavora sul retro riprendendo la tabella del retro, lavora sul davanti destro riprendendo la tabella del davanti fino alle ultime 3 m, 1 rov, 2 dir. 165 (181, 197, 213, 229, 245, 261, 277, 293, 309) m

Nota: La riga della tabella potrebbe essere diversa tra la parte davanti e il retro. Proseguì con il modello come stabilito.

Continua a lavorare fino a che il lavoro misura 20 (20, 20, 20, 25, 25, 25, 25, 30, 30) cm dall'ascella o la lunghezza desiderata.

Taglia il filo e metti le m in sospeso.

MANICHE

Inizia sotto l'ascella, riprendi e lavora 62 (66, 68, 70, 74, 82, 92, 98, 100, 108) m lungo l'apertura della manica (circa 3 m ogni 4 righe). ins SM per indicare l'inizio del giro.

Lavora 2 (10, 4, 2, 7, 6, 15, 2, 26, 16) giri a diritto.

Giro di dim: 1 dir, 2 dir ins, dir fino alle ultime 3 m, dir-2ins, 1 dir. 2 m *dim*

Ripeti il giro di dim ogni 8° (6°, 6°, 6°, 5°, 4°, 3°, 3°, 2°, 2°) giro altre 11 (13, 14, 14, 16, 20, 24, 27, 28, 32) volte . 38 (38, 38, 40, 40, 40, 42, 42, 42, 42) m

Lavora finché la manica non misura 39 (38, 38, 37, 37, 36, 36, 35, 34, 33) cm o 1 cm in meno rispetto alla lunghezza desiderata.

Chiudi le m con il metodo i-cord.

ABBOTTONATURA

Usando i ferri più piccoli e con il LD rivolto verso di te, inizia a riprendere le maglie sul retro a destra. Riprendi le 21 m lungo l'avvio sul retro, riprendi e lavora 3 m da 4 righe in modo uniforme lungo il bordo anteriore sinistro, posiziona 165 (181, 197, 213, 229, 245, 261, 277, 293, 309) m del corpo tenute in sospeso di nuovo sul ferro, riprendi e lavora 3 m da 4 righe in modo uniforme lungo il bordo davanti destro, finendo sul restro a destra. Ins SM per indicare l'inizio del giro.

Nota: il conteggio totale dei punti varia a seconda della lunghezza del corpo.

Giro 1: dir fino alla fine.

Posiziona 4 segnamaglie lungo il davanti sinistro per segnare la posizione dei bottoni, con il segnamaglia inferiore a 2,5 cm dall'orlo e i rimanenti segnamaglie uniformemente distanziati lungo il davanti.

Giro 2: dir fino alla fine, lavorando gett, dir-2ins in ogni posizione del bottone.

Giro 3: dir fino alla fine.

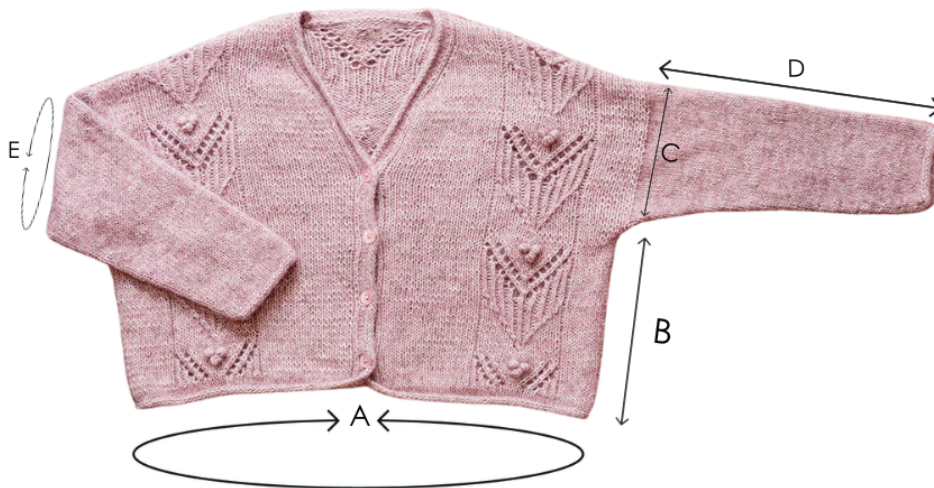
Chiudi le m con il metodo i-cord.

FINITURA

Nascondi le estremità e blocca secondo le misure. Cuci i bottoni opposti alle asole.

Buon divertimento!

SCHEMI

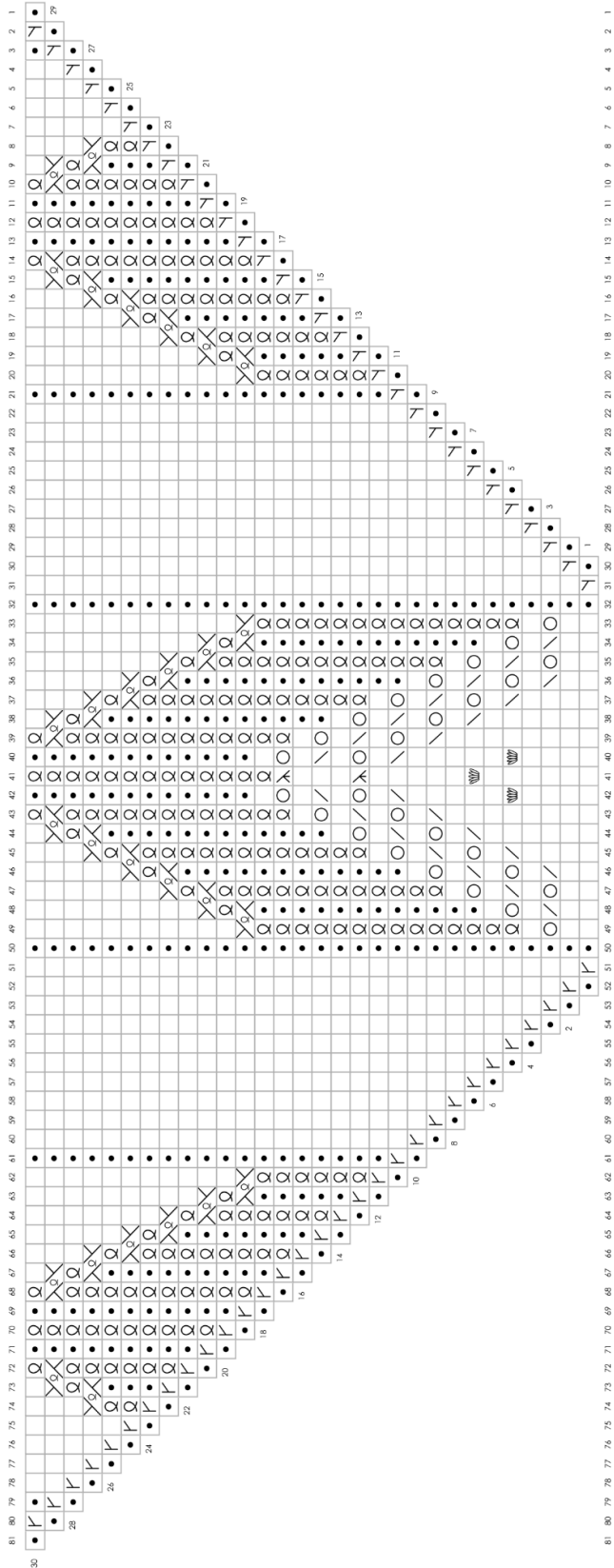


- A. Circonferenza busto:** 91,5 (100,5, 109,5, 118,5, 127, 136, 145, 154, 163, 171,5) cm
- B. Lunghezza (dalle ascelle all'orlo):** 20 (20, 20, 20, 25, 25, 25, 25, 30, 30) cm
- C. Profondità scalfo:** 23,5 (26, 27,5, 29, 30,5, 32, 33, 33,5, 34, 34,5) cm
- D. Lunghezza manica:** 40 (39, 39, 38, 38, 37, 37, 36, 35, 34) cm
- E. Circonferenza del braccio:** 36,5 (39, 40, 41, 43,5, 48, 54, 57,5, 59, 63,5) cm




Esti Juango (lei) è una designer di maglieria che vive a Pamplona, nel nord della Spagna. Ama progettare modelli di pizzo che ti fanno sentire in pace col mondo mentre li lavori.
www.ileradebu.com / [@ileradebu](https://www.instagram.com/ileradebu)

Schema A

Tabella degli aumenti sul retro

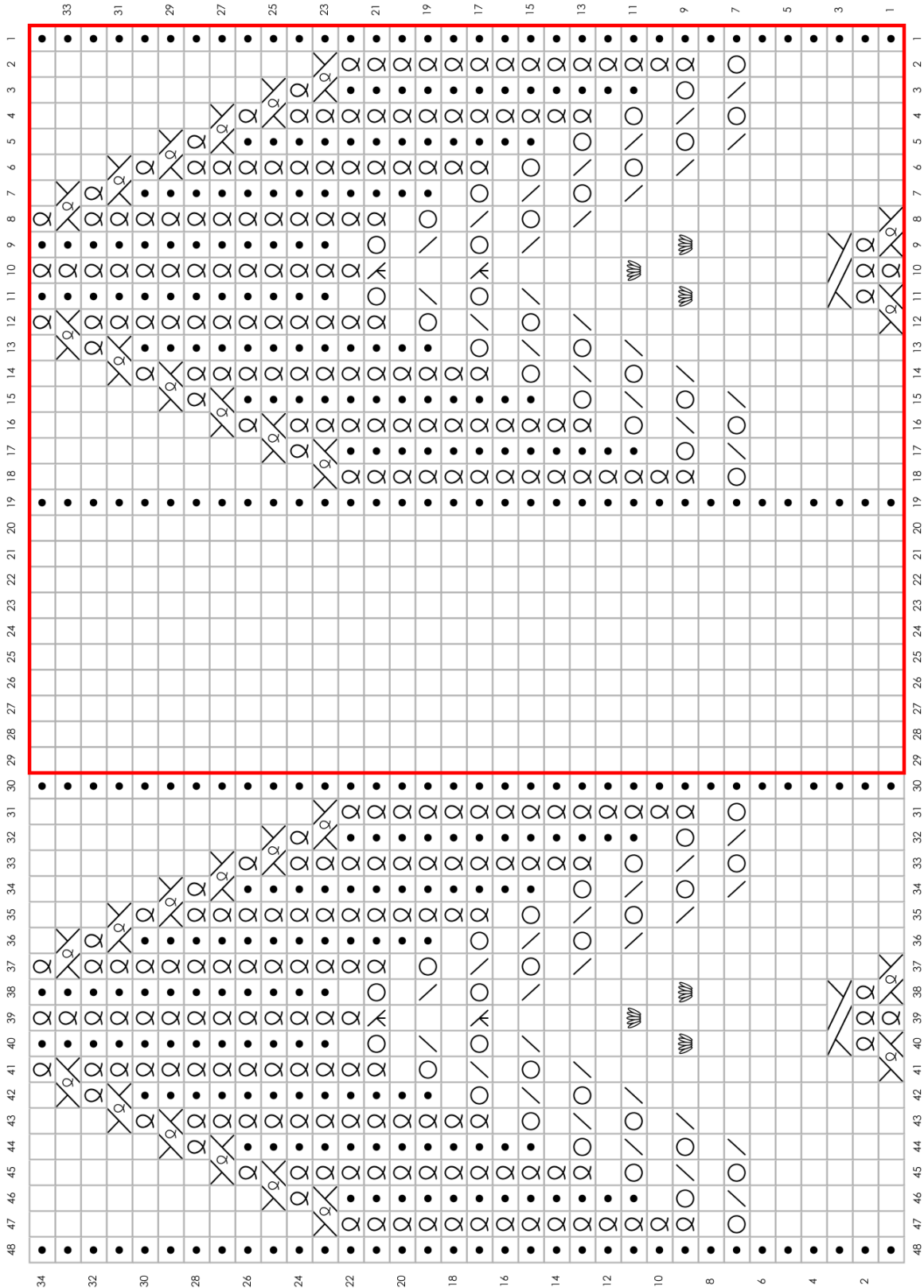


pompom x hobbii






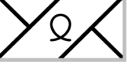
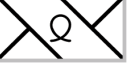

-  LD: lavora dir
LR: lavora rov
-  LD: rov
LR: dir
-  LD: 1 dir rit
LR: 1 rov rit
-  gett
-  LD: 2 dir ins
LR: 2 rov ins
-  LD: dir-2ins
LR: rov-2 ins
-  LD: crea 1 dir a destra
LR: crea 1 rov a destra
-  LD: crea 1 dir a sinistra
LR: crea 1 rov a destra
-  LD: 3 dir rit ins
-  PP (punto popcorn)
-  1/1 inc.dx (1 dir rit, 1 dir)
-  1/1 inc.sx (1 dir, 1 dir rit)
-  1/2 inc.sx

Schema B

Tabella del retro



pompom x hobbii

-  LD: dir
LR: rov
-  LD: rov
LR: dir
-  LD: 1 dir rit
LR: 1 rov rit
-  gett
-  LD: 2 dir ins
LR: 2 rov ins
-  LD: dir-2ins
LR: rov-2 ins
-  LD: 3 dir rit ins
-  Punto popcorn
-  1/1 inc.dx (1 dir rit, 1 dir)
-  1/1 inc.sx (1 dir, 1 dir rit)
-  1/2 inc.sx
-  Lavora due volte

Schema C

Tabella del davanti

	19	18	17	16	15	14	13	12	11	10	9	8	7	6	5	4	3	2	1			
34	•																			•		
	•																				•	33
32	•								Q	Q	Q										•	
	•								X	Q	X	Q	X	Q	X						•	31
30	•								Q	•	Q	•	Q								•	
	•								X	Q	X	•	Q	•	X	Q	X				•	29
28	•								Q	Q	•	Q	•	Q	Q						•	
	•								X	Q	X	Q	•	Q	•	X	Q	X			•	27
26	•								Q	•	Q	•	Q	•	Q	•	Q				•	
	•								X	Q	X	•	Q	•	Q	•	X	Q	X		•	25
24	•								Q	Q	•	Q	•	Q	•	Q	•	Q	Q		•	
	•								X	Q	X	Q	•	Q	•	Q	•	X	Q	X	•	23
22	•								Q	•	Q	•	Q	•	Q	•	Q	•	Q		•	
	•								X	Q	X	•	Q	•	Q	•	Q	•	X	Q	•	21
20	•								Q	Q	•	Q	•	Q	•	Q	•	Q	•	Q		•
	•								X	Q	X	Q	•	Q	•	Q	•	Q	•	X	Q	•
18	•	Q	•	Q	•	Q	•	Q		Q		Q	•	Q	•	Q	•	Q	•	Q	•	•
	•	Q	•	Q	•	Q	•	Q	○	↘	○	Q	•	Q	•	Q	•	Q	•	Q	•	•
16	•	Q	•	Q	•	Q	•						•	Q	•	Q	•	Q	•	Q	•	•
	•	Q	•	Q	•	Q	•	○	/		\	○	•	Q	•	Q	•	Q	•	Q	•	•
14	•	Q	•	Q	•	Q								Q	•	Q	•	Q	•	Q	•	•
	•	Q	•	Q	•	Q	○	/	○	↘	○	\	○	Q	•	Q	•	Q	•	Q	•	•
12	•	Q	•	Q	•										•	Q	•	Q	•	Q	•	•
	•	Q	•	Q	•	○	/	○	/		\	○	\	○	•	Q	•	Q	•	Q	•	•
10	•	Q	•	Q												Q	•	Q	•	Q	•	•
	•	Q	•	Q	○	/	○	/			\	○	\	○	Q	•	Q	•	Q	•	•	•
8	•	Q	•																		•	•
	•	Q	•	○	/	○	/		🌸		\	○	\	○	•	Q	•	Q	•	Q	•	•
6	•	Q																			Q	•
	•	Q	○	/	○	/		🌸	🌸		\	○	\	○	Q	•	Q	•	Q	•	•	•
4	•																					•
	•	○	/	○	/									\	○	\	○				•	•
2	•																					•
	•																					•
1	•																					•

ISTRUZIONI SCRITTE PER GLI SCHEMI

TABELLA A – Aumenti sul retro

Riga 1 (LD): 1 rov, 1 dir sx, 1 rov, 17 dir, 1 rov, 1 dir dx, 1 rov. 23 m

Riga 2 (LR): 1 dir, 1 rov dx, 1 rov, 1 dir, 17 rov, 1 dir, 1 rov, 1 rov sx, 1 dir. 25 m

Riga 3: 1 rov, 1 dir sx, 2 dir, 1 rov, [gett, dir-2ins] due volte, 9 dir, [2 dir ins, gett] due volte, 1 rov, 2 dir, 1 dir dx, 1 rov. 27 m

Riga 4: 1 dir, 1 rov dx, 3 rov, 1 dir, 17 rov, 1 dir, 3 rov, 1 rov sx, 1 dir. 29 m

Riga 5: 1 rov, 1 dir sx, 4 dir, 1 rov, 1 dir rit, [gett, dir-2ins] due volte, 2 dir, PP, 1 dir, PP, 2 dir, [2 dir ins, gett] due volte, 1 dir rit, 1 rov, 4 dir, 1 dir dx, 1 rov. 31 m

Riga 6: 1 dir, 1 rov dx, 5 rov, 1 dir, 1 rov rit, 15 rov, 1 rov rit, 1 dir, 5 rov, 1 rov sx, 1 dir. 33 m

Riga 7: 1 rov, 1 dir sx, 6 dir, 1 rov, 1 dir rit, 1 rov, [gett, dir-2ins] due volte, 2 dir, PP, 2 dir, [2 dir ins, gett] due volte, 1 rov, 1 dir rit, 1 rov, 6 dir, 1 dir dx, 1 rov. 35 m

Riga 8: 1 dir, 1 rov dx, 7 rov, 1 dir, 1 rov rit, 1 dir, 13 rov, 1 dir, 1 rov rit, 1 dir, 7 rov, 1 rov sx, 1 dir. 37 m

Riga 9: 1 rov, 1 dir sx, 8 dir, [1 rov, 1 dir rit] due volte, [gett, dir-2ins] due volte, dir3, [2 dir ins, gett] due volte, [1 dir rit, 1 rov] due volte, 8 dir, 1 dir dx, 1 rov. 39 m

Riga 10: 1 dir, 1 rov dx, 9 rov, [1 dir, 1 rov rit] due volte, 11 rov, [1 rov rit, 1 dir] due volte, 9 rov, 1 rov sx, 1 dir. 41 m

Riga 11: 1 rov, 1 dir sx, 10 dir, [1 rov, 1 dir rit] due volte, 1 rov, [gett, dir-2ins] due volte, 1 dir, [2 dir ins, gett] due volte, [1 rov, 1 dir rit] due volte, 1 rov, 10 dir, 1 dir dx, 1 rov. 43 m

Riga 12: 1 dir, 1 rov dx, 1 dir, 10 rov, [1 dir, 1 rov rit] due volte, 1 dir, 9 rov, [1 dir, 1 rov rit] due volte, 1 dir, 10 rov, 1 dir, 1 rov sx, 1 dir. 45 m

Riga 13: 1 rov, 1 dir sx, 1 dir rit, 1 rov, 10 dir, [1 rov, 1 dir rit] 3 volte, gett, dir-2ins, gett, 3 dir rit ins, gett, 2 dir ins, gett, [1 dir rit, 1 rov] 3 volte, 10 dir, 1 rov, 1 dir rit, 1 dir dx, 1 rov. 47 m

Riga 14: 1 dir, 1 rov dx, 1 dir, 1 rov rit, 1 dir, 10 rov, [1 dir, 1 rov rit] 3 volte, 7 rov, [1 rov rit, 1 dir] 3 volte, 10 rov, 1 dir, 1 rov rit, 1 dir, 1 rov sx, 1 dir. 49 m

Riga 15: 1 rov, 1 dir sx, [1 dir rit, 1 rov] due volte, 10 dir, [1 rov, 1 dir rit] 3 volte, 1 rov, gett, dir-2ins, 1 dir, 2 dir ins, gett, [1 rov, 1 dir rit] 3 volte, 1 rov, 10 dir, [1 rov, 1 dir rit] due volte, 1 dir dx, 1 rov. 51 m

Riga 16: 1 dir, 1 rov dx, [1 dir, 1 rov rit] due volte, 1 dir, 10 rov, [1 dir, 1 rov rit] 3 volte, 1 dir, 5 rov, [1 dir, 1 rov rit] 3 volte, 1 dir, 10 rov, [1 dir, 1 rov rit] due volte, 1 dir, 1 rov sx, 1 dir. 53 m

Riga 17: 1 rov, 1 dir sx, [1 dir rit, 1 rov] 3 volte, dir 10, [1 rov, 1 dir rit] 4 volte, gett, 3 dir rit ins, gett, [1 dir rit, 1 rov] 4 volte, 10 dir, [1 rov, 1 dir rit] 3 volte, 1 dir dx, 1 rov. 55 m

Riga 18: 1 dir, 1 rov dx, [1 dir, 1 rov rit] 3 volte, dir1, 10 rov, [dir1, 1 rov rit] 4 volte, [dir1, 1 rov rit] due volte, [dir1, 1 rov rit] 3 volte, dir1, 10 rov, [dir1, 1 rov rit] 3 volte, dir1, 1 rov sx, dir1. 57 m

Riga 19: 1 rov, 1 dir sx, [1 dir rit, 1 rov] due volte, 1 dir rit, 1/1 inc.dx (1 dir rit, 1 dir), 1 rov, 10 dir, 1 rov, 1/1 inc.sx (1 dir, 1 dir rit), [1 dir rit, 1 rov] 6 volte, 1 dir rit, 1/1 inc.dx (1 dir rit, 1 dir), 1 rov, 10 dir, 1 rov, 1/1 inc.sx (1 dir, 1 dir rit), [1 dir rit, 1 rov] due volte, 1 dir rit, 1 dir dx, 1 rov. 59 m

Riga 20: 1 dir, 1 rov dx, [1 dir, 1 rov rit] due volte, 1 dir, 2 rov rit, 1 rov, 1 dir, 10 rov, 1 dir, 1 rov, 2 rov rit, [1 dir, 1 rov rit] 5 volte, 1 dir, 2 rov rit, 1 rov, 1 dir, 10 rov, 1 dir, 1 rov, 2 rov rit, [1 dir, 1 rov rit] due volte, 1 dir, 1 rov sx, 1 dir. 61 m

Riga 21: 1 rov, 1 dir sx, [1 dir rit, 1 rov] 3 volte, 1/1 inc.dx (1 dir rit, 1 dir), 1 dir, 1 rov, 10 dir, 1 rov, 1 dir, 1/1 inc.sx (1 dir, 1 dir rit), [1 rov, 1 dir rit] 5 volte, 1 rov, 1/1 inc.dx (1 dir rit, 1 dir), 1 dir, 1 rov, 10 dir, 1 rov, 1 dir, 1/1 inc.sx (1 dir, 1 dir rit), [1 rov, 1 dir rit] 3 volte, 1 dir dx, 1 rov. 63 m

Riga 22: 1 dir, 1 rov dx, [1 dir, 1 rov rit] 4 volte, 2 rov, 1 dir, 10 rov, 1 dir, 2 rov, [1 rov rit, 1 dir] 6 volte, 1 rov rit, 2 rov, 1 dir, 10 rov, 1 dir, 2 rov, [1 rov rit, 1 dir] 4 volte, 1 rov sx, 1 dir. 65 m

Riga 23: 1 rov, 1 dir sx, [1 dir rit, 1 rov] 3 volte, 1 dir rit, 1/1 inc.dx (1 dir rit, 1 dir), 2 dir, 1 rov, 10 dir, 1 rov, 2 dir, 1/1 inc.sx (1 dir, 1 dir rit), [1 dir rit, 1 rov] 4 volte, 1 dir rit, 1/1 inc.dx (1 dir rit, 1 dir), 2 dir, 1 rov, 10 dir, 1 rov, 2 dir, 1/1 inc.sx (1 dir, 1 dir rit), [1 dir rit, 1 rov] 3 volte, 1 dir rit, 1 dir dx, 1 rov. 67 m

Riga 24: 1 dir, 1 rov dx, [1 dir, 1 rov rit] 3 volte, 2 dir, 1 rov rit, 3 rov, 1 dir, 10 rov, 1 dir, 3 rov, 2 rov rit, [1 dir, 1 rov rit] 3 volte, 1 dir, 2 rov rit, 3 rov, 1 dir, 10 rov, 1 dir, 3 rov, 1 rov rit, 2 dir, [1 rov rit, 1 dir] 3 volte, 1 rov sx, 1 dir. 69 m

Riga 25: 1 rov, 1 dir sx, [1 dir rit, 1 rov] 4 volte, [1/1 inc.dx (1 dir rit, dir1), 3 dir, 1 rov, 10 dir, 1 rov, 3 dir, 1/1 inc.sx (1 dir, 1 dir rit), (1 rov, 1 dir rit) 3 volte, 1 rov] due volte, 1 dir rit, 1 dir dx, 1 rov. 71 m

Riga 26: 1 dir, 1 rov dx, 1 rov, [1 rov rit, 1 dir] 4 volte, [1 rov rit, 4 rov, 1 dir, 10 rov, 1 dir, 4 rov, (1 rov rit, 1 dir) 4 volte] due volte, 1 rov rit, 1 rov, 1 rov sx, 1 dir. 73 m

Riga 27: 1 rov, 1 dir sx, 2 dir, [(1/1 inc.sx (1 dir, 1 dir rit), 1 dir rit, (1 dir, 1 dir rit) due volte, 1/1 inc.dx (1 dir rit, 1 dir), 4 dir, 1 rov, 10 dir, 1 rov, 4 dir] due volte, 1/1 inc.sx (1 dir, 1 dir rit), [1 dir rit, 1 rov] due volte, 1 dir rit, 1/1 inc.dx (1 dir rit, 1 dir), 2 dir, 1 dir dx, 1 rov. 75 m

Riga 28: 1 dir, 1 rov dx, 4 rov, [2 rov rit, 1 dir, 1 rov rit, 1 dir, 2 rov rit, 5 rov, 1 dir, 10 rov, 1 dir, 5 rov] due volte, 2 rov rit, 1 dir, 1 rov rit, 1 dir, 2 rov rit, 4 rov, 1 rov sx, 1 dir. 77 m

Riga 29: 1 rov, 1 dir sx, [5 dir, 1/1 inc.sx (1 dir, 1 dir rit), 1 rov, 1 dir rit, 1 rov, 1/1 inc.dx (1 dir rit, 1 dir), 5 dir, 1 rov, 10 dir, 1 rov] due volte, 5 dir, 1/1 inc.sx (1 dir, 1 dir rit), 1 rov, 1 dir rit, 1 rov, 1/1 inc.dx (1 dir rit, 1 dir), 5 dir, 1 dir dx, 1 rov. 79 m

Riga 30: 1 dir, 1 rov dx, [1 dir, 6 rov, (1 rov rit, 1 dir) due volte, 1 rov rit, 6 rov, 1 dir, 10 rov] due volte, 1 dir, 6 rov, [1 rov rit, 1 dir] due volte, 1 rov rit, 6 rov, 1 dir, 1 rov sx, 1 dir. 81 m

TABELLA B – Retro

Riga 1 (LD): [1 rov, 6 dir, 1/1 inc.sx (1 dir, 1 dir rit), 1 dir rit, 1/1 inc.dx (1 dir rit, 1 dir), 6 dir, 1 rov, 10 dir] due volte, 1 rov, 6 dir, 1/1 inc.sx (1 dir, 1 dir rit), 1 dir rit, 1/1 inc.dx (1 dir rit, dir1), 6 dir, 1 rov.

Riga 2 (LR): [1 dir, 7 rov, 3 rov rit, 7 rov, 1 dir, 10 rov] due volte, 1 dir, 7 rov, 3 rov rit, 7 rov, 1 dir.

Riga 3: [1 rov, 7 dir, 1/2 inc.sx, 7 dir, 1 rov, 10 dir] due volte, 1 rov, 7 dir, 1/2 inc.sx, 7 dir, 1 rov.

Riga 4: [1 dir, 17 rov, 1 dir, 10 rov] due volte, 1 dir, 17 rov, 1 dir.

Riga 5: [1 rov, 17 dir, 1 rov, 10 dir] due volte, 1 rov, 17 dir, 1 rov.

Riga 6: Ripeti la riga 4.

Riga 7: [1 rov, (gett, dir-2ins) due volte, 9 dir, (2 dir ins, gett) due volte, 1 rov, 10 dir] due volte, 1 rov, [gett, dir-2ins] due volte, 9 dir, [2 dir ins, gett] due volte, 1 rov.

Riga 8: Ripeti la riga 4.

Riga 9: [1 rov, 1 dir rit, (gett, dir-2ins) due volte, 2 dir, PP, 1 dir, PP, 2 dir, (2 dir ins, gett) due volte, 1 dir rit, 1 rov, 10 dir] due volte, 1 rov, 1 dir rit, [gett, dir-2ins] due volte, 2 dir, PP, 1 dir, PP, 2 dir, [2 dir ins, gett] due volte, 1 dir rit, 1 rov.

Riga 10: [1 dir, 1 rov rit, 15 rov, 1 rov rit, 1 dir, 10 rov] due volte, 1 dir, 1 rov rit, 15 rov, 1 rov rit, 1 dir.

Riga 11: [1 rov, 1 dir rit, 1 rov, (gett, dir-2ins) due volte, 2 dir, PP, 2 dir, (2 dir ins, gett) due volte, 1 rov, 1 dir rit, 1 rov, 10 dir] due volte, 1 rov, 1 dir rit, 1 rov, [gett, dir-2ins] due volte, 2 dir, PP, 2 dir, [2 dir ins, gett] due volte, 1 rov, 1 dir rit, 1 rov.

Riga 12: [1 dir, 1 rov rit, 1 dir, 13 rov, 1 dir, 1 rov rit, 1 dir, 10 rov] due volte, 1 dir, 1 rov rit, 1 dir, 13 rov, 1 dir, 1 rov rit, 1 dir.

Riga 13: [1 rov, 1 dir rit] due volte, [gett, dir-2ins] due volte, [3 dir, (2 dir ins, gett) due volte, (1 dir rit, 1 rov) due volte, 10 dir, (1 rov, 1 dir rit) due volte, (gett, dir-2ins) due volte] due volte, 3 dir, [2 dir ins, gett] due volte, [1 dir rit, 1 rov] due volte.

Riga 14: [1 dir, 1 rov rit] due volte, [11 rov, (1 rov rit, 1 dir) due volte, 10 rov, (1 dir, 1 rov rit) due volte] due volte, 11 rov, [1 rov rit, 1 dir] due volte.

Riga 15: [1 rov, 1 dir rit] due volte, [1 rov, (gett, dir-2ins) due volte, 1 dir, (2 dir ins, gett) due volte, 1 rov, (1 dir rit, 1 rov) due volte, 10 dir, (1 rov, 1 dir rit) due volte,] due volte, 1 rov, [gett, dir-2ins] due volte, 1 dir, [2 dir ins, gett] due volte, [1 rov, 1 dir rit] due volte, 1 rov.

Riga 16: [Dir, 11 rov] due volte, [1 dir, 9 rov, (1 dir, 1 rov rit) due volte, 1 dir, 10 rov, (1 dir, 1 rov rit) due volte] due volte, 1 dir, 9 rov, [1 dir, 1 rov rit] due volte, 1 dir.

Riga 17: [1 rov, 1 dir rit] 3 volte, [gett, dir-2ins, gett, (3 dir rit ins), gett, 2 dir ins, gett, 1 dir rit, 1 rov, 1 dir rit, 1 rov, 1 dir rit, 1 rov, 10 dir, 1 rov, 1 dir rit, 1 rov, 1 dir rit, 1 rov, 1 dir rit] due volte, gett, dir-2ins, gett, (3 dir rit ins), gett, 2 dir ins, gett, [1 dir rit, 1 rov] 3 volte.

Riga 18: [1 dir, 1 rov rit] 3 volte, [7 rov, (1 rov rit, 1 dir) 2 volte, 1 rov rit, 1 dir, 10 rov, (1 dir, 1 rov rit) 3 volte] due volte, 7 rov, [1 rov rit, 1 dir] 3 volte.

Riga 19: [1 rov, 1 dir rit] 3 volte, [1 rov, gett, dir-2ins, 1 dir, 2 dir ins, gett, (1 rov, 1 dir rit) 3 volte, 1 rov, 10 dir, (1 rov, 1 dir rit) 3 volte,] due volte, 1 rov, gett, dir-2ins, 1 dir, 2 dir ins, gett, [1 rov, 1 dir rit] 3 volte, 1 rov.

Riga 20: [1 dir, 1 rov rit] 3 volte, [1 dir, 5 rov, (1 dir, 1 rov rit) 3 volte, 1 dir, 10 rov, (1 dir, 1 rov rit) 3 volte] due volte, 1 dir, 5 rov, [1 dir, 1 rov rit] 3 volte, 1 dir.

Riga 21: [1 rov, 1 dir rit] 4 volte, [gett, 3 dir rit ins, gett, (1 dir rit, 1 rov) 4 volte, 10 dir, (1 rov, 1 dir rit) 4 volte,] due volte, gett, 3 dir rit ins, gett, [1 dir rit, 1 rov] 4 volte.

Riga 22: [1 dir, 1 rov rit] 4 volte, [1 rov, 1 rov rit] due volte, [1 dir, 1 rov rit] 3 volte, [1 dir, 10 rov, (1 dir, 1 rov rit) 4 volte, (1 rov, 1 rov rit) due volte, (1 dir, 1 rov rit) 3 volte] due volte, 1 dir.

Riga 23: [1 rov, 1/1 inc.sx (1 dir, 1 dir rit), (1 dir rit, 1 rov) 6 volte, 1 dir rit, 1/1 inc.dx (1 dir rit, 1 dir), 1 rov, 10 dir] due volte, 1 rov, 1/1 inc.sx (1 dir, 1 dir rit), [1 dir rit, 1 dir] 6 volte, 1 dir rit, 1/1 inc.dx (1 dir rit, 1 dir), 1 rov.

Riga 24: [1 dir, 1 rov, 2 rov rit, (1 dir, 1 rov rit) 5 volte, 1 dir, 2 rov rit, 1 rov, 10 rov] due volte, 1 dir, 1 rov, 2 rov rit, [1 dir, 1 rov rit] 5 volte, 1 dir, 2 rov rit, 1 rov, 1 dir.

Riga 25: [1 rov, 1 dir, 1/1 inc.sx (1 dir, 1 dir rit), (1 rov, 1 dir rit) 5 volte, 1 rov, 1/1 inc.dx (1 dir rit, 1 dir), 1 dir, 1 rov, 10 dir] due volte, 1 rov, 1 dir, 1/1 inc.sx (1 dir, 1 dir rit), [1 rov, 1 dir rit] 5 volte, 1 rov, 1/1 inc.dx (1 dir rit, dir1), 1 dir, 1 rov.

Riga 26: [1 dir, 2 rov, (1 rov rit, 1 dir) 6 volte, 1 rov rit, 2 rov, 1 dir, 10 rov] due volte, 1 dir, 2 rov, [1 dir rit, 1 dir] 6 volte, 1 dir rit, 2 rov, 1 dir.

Riga 27: [1 rov, 2 dir, 1/1 inc.sx (1 dir, 1 dir rit), (1 dir rit, 1 dir) 4 volte, 1 dir rit, 1/1 inc.dx (1 dir rit, 1 dir), 2 dir, 1 rov, 10 dir] due volte, 1 rov, 2 dir, 1/1 inc.sx (1 dir, 1 dir rit), [1 dir rit, 1 rov] 4 volte, 1 dir rit, 1/1 inc.dx (1 dir rit, 1 dir), 2 dir, 1 rov.

Riga 28: [1 dir, 3 rov, 2 rov rit, (1 dir, 1 rov rit) 3 volte, 1 dir, 2 rov rit, 3 volte, 1 dir, 10 rov] due volte, 1 dir, 3 rov, 2 rov rit, [1 dir, 1 rov rit] 3 volte, 1 dir, 2 rov rit, 3 rov, 1 dir.

Riga 29: [1 rov, 3 dir, 1/1 inc.sx (1 dir, 1 dir rit), (1 dir, 1 dir rit) 3 volte, 1 rov, 1/1 inc.dx (1 dir rit, 1 dir), 3 dir, 1 rov, 10 dir] due volte, 1 rov, 3 dir, 1/1 inc.sx (1 dir, 1 dir rit), [1 rov, 1 dir rit] 3 volte, 1 rov, 1/1 inc.dx (1 dir rit, dir1), 3 dir, 1 rov.

Riga 30: [1 dir, 4 rov, (1 rov rit, 1 dir) 4 volte, 1 rov rit, 4 rov, 1 dir, 10 rov] due volte, 1 dir, 4 rov, [1 rov rit, 1 dir] 4 volte, 1 rov rit, 4 rov, 1 dir.

Riga 31: [1 rov, 4 dir, 1/1 inc.sx (1 dir, 1 dir rit), (1 dir rit, 1 rov) due volte, 1 dir rit, 1/1 inc.dx (1 dir rit, 1 dir), 4 dir, 1 rov, 10 dir] due volte, 1 rov, 4 dir, 1/1 inc.sx (1 dir, 1 dir rit), [1 dir rit, 1 rov] due volte, 1 dir rit, 1/1 inc.dx (1 dir rit, 1 dir), 4 dir, 1 rov.

Riga 32: [1 dir, 5 rov, 2 rov rit, 1 dir, 1 rov rit, 1 dir, 2 rov rit, 5 rov, 1 dir, 10 rov] due volte, 1 dir, 5 rov, 2 rov rit, 1 dir, 1 rov rit, 1 dir, 2 rov rit, 5 rov, 1 dir.

Riga 33: [1 rov, 5 dir, 1/1 inc.sx (1 dir, 1 dir rit), 1 rov, 1 dir rit, 1 rov, 1/1 inc.dx (1 dir rit, 1 dir), 5 dir, 1 rov, 10 dir] due volte, 1 rov, 5 dir, 1/1 inc.sx (1 dir, 1 dir rit), 1 rov, 1 dir rit, 1 rov, 1/1 inc.dx (1 dir rit, 1 dir), 5 dir, 1 rov.

Riga 34: [1 dir, 6 rov, (1 rov rit, 1 dir) due volte, 1 rov rit, 6 rov, 1 dir, 10 rov] due volte, 1 dir, 6 rov, [1 rov rit, 1 dir] due volte, 1 rov rit, 6 rov, 1 dir.

TABELLA C - Davanti

Riga 1 (LD): 1 rov, 17 dir, 1 rov.

Riga 2 (LR): 1 dir, 17 rov, 1 dir.

Riga 3: 1 rov, [gett, dir-2ins] due volte, 9 dir, [2 dir ins, gett] due volte, 1 rov.

Riga 4: 1 dir, 17 rov, 1 dir.

Riga 5: 1 rov, 1 dir rit, [gett, dir-2ins] due volte, 2 dir, PP, 1 dir, PP, 2 dir, [2 dir ins, gett] due volte, 1 dir rit, 1 rov.

Riga 6: 1 dir, 1 rov rit, 15 rov, 1 rov rit, 1 dir.

Riga 7: 1 rov, 1 dir rit, 1 rov, [gett, dir-2ins] due volte, 2 dir, PP, 2 dir, [2 dir ins, gett] due volte, 1 rov, 1 dir rit, 1 rov.

Riga 8: 1 dir, 1 rov rit, 1 dir, 13 rov, 1 dir, 1 rov rit, 1 dir.

Riga 9: [1 rov, 1 dir rit] due volte, [gett, dir-2ins] due volte, 3 dir, [2 dir ins, gett] due volte, [1 dir rit, 1 rov] due volte.

Riga 10: [1 dir, 1 rov rit] due volte, 11 rov, [1 rov rit, 1 dir] due volte.

Riga 11: [1 rov, 1 dir rit] due volte, 1 rov, [gett, dir-2ins] due volte, 1 dir, [2 dir ins, gett] due volte, [1 rov, 1 dir rit] due volte, 1 rov.

Riga 12: [1 dir, 1 rov rit] due volte, 1 dir, 9 rov, [1 dir, 1 rov rit] due volte, 1 dir.

Riga 13: [1 rov, 1 dir rit] 3 volte, gett, dir-2ins, gett, 3 dir rit ins, gett, 2 dir ins, gett, [1 dir rit, 1 rov] 3 volte.

Riga 14: [1 dir, 1 rov rit] 3 volte, 7 rov, [1 rov rit, 1 dir] 3 volte.

Riga 15: [1 rov, 1 dir rit] 3 volte, 1 rov, gett, dir-2ins, 1 dir, 2 dir ins, gett, [1 rov, 1 dir rit] 3 volte, 1 rov.

Riga 16: [1 dir, 1 rov rit] 3 volte, 1 dir, 5 rov, [1 dir, 1 rov rit] 3 volte, 1 dir.

Riga 17: [1 rov, 1 dir rit] 4 volte, gett, (3 dir rit ins), gett, [1 dir rit, 1 rov] 4 volte.

Riga 18: [1 dir, 1 rov rit] 4 volte, [1 rov, 1 rov rit] 2 volte, [1 dir, 1 rov rit] 3 volte, 1 dir.

Riga 19: 1 rov, 1/1 inc.sx (1 dir, 1 dir rit), [1 dir rit, 1 rov] 6 volte, 1 dir rit, 1/1 inc.dx (1 dir rit, 1 dir), 1 rov.

Riga 20: 1 dir, 1 rov, 2 rov rit, [1 dir, 1 rov rit] 5 volte, 1 dir, 2 rov rit, 1 rov, 1 dir.

Riga 21: 1 rov, 1 dir, 1/1 inc.sx (1 dir, 1 dir rit), [1 rov, 1 dir rit] 5 volte, 1 rov, 1/1 inc.sx (1 dir rit, 1 dir), 1 dir, 1 rov.

Riga 22: 1 dir, 2 rov, [1 rov rit, 1 dir] 6 volte, 1 rov rit, 2 rov, 1 dir.

Riga 23: 1 rov, 2 dir, 1/1 inc.sx (1 dir, 1 dir rit), [1 dir rit, 1 rov] 4 volte, 1 dir rit, 1/1 inc.dx (1 dir rit, 1 dir), 2 dir, 1 rov.

Riga 24: 1 dir, 3 rov, 2 rov rit, [1 dir, 1 rov rit] 3 volte, 1 dir, 2 rov rit, 3 rov, 1 dir.

Riga 25: 1 rov, 3 dir, 1/1 inc.sx (1 dir, 1 dir rit), [1 rov, 1 dir rit] 3 volte, 1 rov, 1/1 inc.sx (1 dir rit, 1 dir), 3 dir, 1 rov.

Riga 26: 1 dir, 4 rov, [1 rov rit, 1 dir] 4 volte, 1 rov rit, 4 rov, 1 dir.

Riga 27: rov, 4 dir, 1/1 inc.sx (1 dir, 1 dir rit), [1 dir rit, 1 rov] due volte, 1 dir rit, 1/1 inc.dx (1 dir rit, 1 rit), 4 dir, 1 rov.

Riga 28: 1 dir, 5 rov, 2 rov rit, 1 dir, 1 rov rit, 1 dir, 2 rov rit, 5 rov, 1 dir.

Riga 29: 1 rov, 5 dir, 1/1 inc.sx (1 dir, 1 dir rit), 1 rov, 1 dir rit, 1 rov, 1/1 inc.dx (1 dir rit, 1 dir), 5 dir, 1 rov.

Riga 30: 1 dir, 6 rov, [1 rov rit, 1 dir] due volte, 1 rov rit, 6 rov, 1 dir.

Riga 31: 1 rov, 6 dir, 1/1 inc.sx (1 dir, 1 dir rit), 1 dir rit, 1/1 inc.dx (1 dir rit, 1 dir), 6 dir, 1 rov.

Riga 32: 1 dir, 7 rov, 3 rov rit, 7 rov, 1 dir.

Riga 33: 1 rov, 7 dir, 1/2 inc.sx, 7 dir, 1 rov.

Riga 34: 1 dir, 17 rov, 1 dir.