



MODELLO PER MAGLIA

Muse Shawl

Scialle triangolare strutturato

Design: Agata Mackiewicz | Garland, Autunno 2024

pompom x hobbii

MATERIALI

Hobbii x Pom Pom Garland

Colore: Muse, 7 gomitoli

Ferri circolari da 4 mm, lunghi 100 cm.
Utilizza sempre ferri di dimensioni tali da garantire la tensione corretta della maglia dopo il bloccaggio.

4 segnamaglie, ferro ausiliario, ago da lana

COMPOSIZIONE DEL FILATO

 **Garland**, Hobbii x Pom Pom

70% Cotone, 30% Alpaca

105 m per 50 g

TENSIONE DELLA MAGLIA

22 m e 36 righe = 10 cm nel motivo dello schema (riquadro rosso nella tabella C), dopo il bloccaggio.

TAGLIE

Taglia unica

MISURE

68 cm di larghezza x 150 cm di lunghezza sul bordo superiore

INFORMAZIONI SUL MODELLO

Muse è uno scialle triangolare lavorato dall'alto verso il basso con aumenti su ogni riga del lato diritto. Lo scialle inizia con una linguetta a legaccio e presenta colonne di trecce a forcella e nupp (bolle) con punto legaccio lungo i bordi superiori. Il bordo inferiore è lavorato a coste ritorte.

HASHTAG PER I SOCIAL MEDIA

#MuseShawl #PomPomxHobbiiGarland
#PomPomXHobbii

COMPRA QUI I TUOI FILATI

<https://shop.hobbii.it/muse-shawl-scialle-triangolare-strutturato>

DOMANDE

Se hai domande riguardo i modelli, puoi scrivere a servizioclienti@hobbii.it
Ricordati di specificare il nome e numero del modello.

Buon sferruzzamento!

Modello



ABBREVIAZIONI

Aum	aumento
Dir	diritto
1 dir sx	1 maglia a diritto a sinistra
1 rov sx	1 maglia a rovescio a sinistra
1 dir dx	1 maglia a diritto a destra
1 rov dx	1 maglia a rovescio a destra
Rov	rovescio
Ins SM	inserisci segnamaglie
LD	lato diritto del lavoro
Passa SM	Passa segnamaglie
dir rit	diritto ritorto
LR	lato rovescio del lavoro
Gett	gettato

GLOSSARIO DEI PUNTI

1/3 Incrocio a sinistra: Passa 1 m sul ferro ausiliario, tienilo davanti, 3 dir, 1 dir dal ferro ausiliario.

1/3 Incrocio a destra: Passa 3 m sul ferro ausiliario, tienilo dietro, 1 dir, 3 dir dal ferro ausiliario.

Nupp (bolla) da 5: [(1 dir, gettato) due volte, 1 dir] nella m successiva, inserisci il ferro destro nell'asola posteriore di queste 5 m e lavora 5 dir rit ins.

Nupp (bolla) da 7: [(1 dir, gettato) 3 volte, 1 dir] nella m successiva, inserisci il ferro destro nell'asola posteriore di queste 7 m e lavora 7 dir rit ins.

MODELLO

Linguetta a legaccio

Avvia 3 m. Lavora 6 righe a diritto.

Riga 1 (LD)(aum): 3 dir, ruota il lavoro verso destra, [ins SM, riprendi e lavora 1 m dalla costa a legaccio] x 3 volte, ins SM, ruota il lavoro, riprendi e lavora 3 m dall'avvio. 9 m

Riga 2 (LR): 3 dir, [passa SM, 1 rov] x 3 volte, passa SM, 3 dir.

Sezione A

Riga 1 (LD)(aum): 3 dir, passa SM, lavora lo schema A fino al segnamaglie, passa SM, 1 dir, passa SM, lavora lo schema A fino al segnamaglie, passa SM, 3 dir. 4 m aumentate

Riga 2 (LR): 3 dir, passa SM, lavora la riga successiva dello schema A fino al segnamaglie, SM, 1 dir, SM, lavorare la riga successiva dello schema A fino al segnamaglie, passa SM, 3 dir.

Lavorando ogni volta sulla riga successiva dello schema, continua fino alla riga 36 dello schema A. 81 m

Sezione B

Riga 1 (LD)(aum): 3 dir, passa SM, lavora lo schema B fino al segnamaglie, passa SM, 1 dir, passa SM, lavora lo schema B fino al segnamaglie, passa SM, 3 dir. 4 m aumentate

Riga 2 (LR): 3 dir, passa SM, lavora la riga successiva dello schema B, passa SM, 1 dir, passa SM, lavora la riga successiva dello schema B, passa SM, 3 dir.

Lavorando ogni volta sulla riga successiva dello schema, continua fino alla riga 28 dello schema B. 137 m

Sezione C

Riga 1 (LD)(aum): 3 dir, passa SM, lavora lo schema C fino al segnamaglie, lavorando il motivo x 5 volte, passa SM, 1 dir, passa SM, lavora lo schema C fino al segnamaglie, lavorando il motivo x 5 volte, passa SM, 3 dir. 4 m aumentate

Riga 2 (LR): 3 dir, passa SM, lavora la riga successiva dello schema C fino al segnamaglie, passa SM, 1 dir, passa SM, lavora la riga successiva dello schema C fino al segnamaglie, passa SM, 3 dir.

Lavorando ogni volta sulla riga successiva dello schema, continua fino alla riga 24 dello schema C. 185 m

Ripeti le righe 1-24 dello schema C, lavorando il motivo x 7 volte su ciascuna metà dello scialle. 233 m

Ripeti le righe 1-24 dello schema C, lavorando il motivo x 9 volte su ciascuna metà dello scialle. 281 m

Ripeti le righe 1-24 dello schema C, lavorando il motivo x 11 volte su ciascuna metà dello scialle. 329 m

Sezione D

Riga 1 (LD)(aum): 3 dir, passa SM, lavora lo schema D fino al segnamaglie, lavorando il motivo x 6 volte, passa SM, 1 dir, passa SM, lavora lo schema D fino al segnamaglie, lavorando il motivo x 6 volte, passa SM, 3 dir. *4 m aumentate*

Riga 2 (LR): 3 dir, passa SM, lavora lo schema D fino al segnamaglie, passa SM, 1 dir, passa SM, lavora lo schema D fino al segnamaglie, passa SM, 3 dir.

Lavorando ogni volta sulla riga successiva dello schema, continua fino alla riga 24 dello schema D. *377 m*

Sezione E

Riga 1 (LD)(aum): 3 dir, passa SM, lavora lo schema E fino al segnamaglie, lavorando il motivo x 15 volte, passa SM, 1 dir, passa SM, lavora lo schema E fino al segnamaglie, lavorando il motivo x 15 volte, passa SM, 3 dir. *4 m aumentate*

Riga 2 (LR): 3 dir, passa SM, lavora lo schema E fino al segnamaglie, passa SM, 1 dir, passa SM, lavora lo schema E fino al segnamaglie, passa SM, 3 dir.

Lavorando ogni volta sulla riga successiva dello schema, continua fino alla riga 12 dello schema E. *401 m*

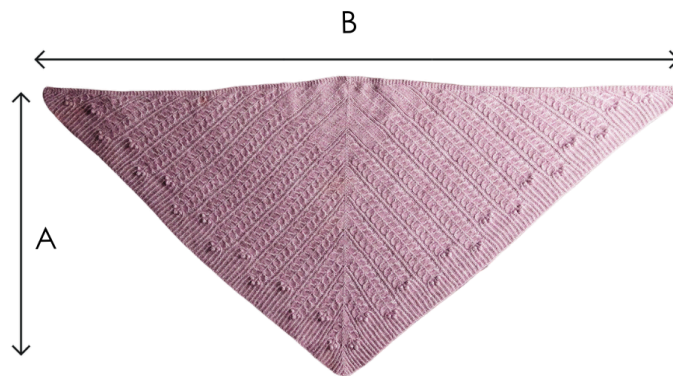
Chiudi tutte le maglie del motivo.

FINITURA

Nascondi le estremità e blocca secondo le misure.

Buon divertimento!

SCHEMI



A: 68 cm

B: 150 cm

Agata Mackiewicz "Amanita" (lei) è una designer di maglieria con sede a Varsavia, Polonia. È un'amante della natura e della musica vintage. Ama provare nuove tecniche e cerca di rendere i suoi progetti semplici ma con elementi accattivanti. I filati di lana e mohair sono i suoi preferiti, così come tutti i colori autunnali e della terra. @amanitaknits

Legenda



LD: dritto
LR: rovescio



LD: rovescio
LR: dritto



LD: passa a rovescio con il filo dietro
LR: passa a rovescio con il filo davanti



LD: 1 dir rit
LR: 1 rov rit



LD: crea 1 dir verso sinistra
LR: crea 1 rov verso sinistra



LD: crea 1 rov verso sinistra
LR: crea 1 dir verso sinistra



LD: crea 1 dir verso destra
LR: crea 1 rov verso destra



LD: crea 1 rov verso destra
LR: crea 1 dir verso destra



Nupp da 5 m



Nupp da 7 m



1/3 incrocio a destra

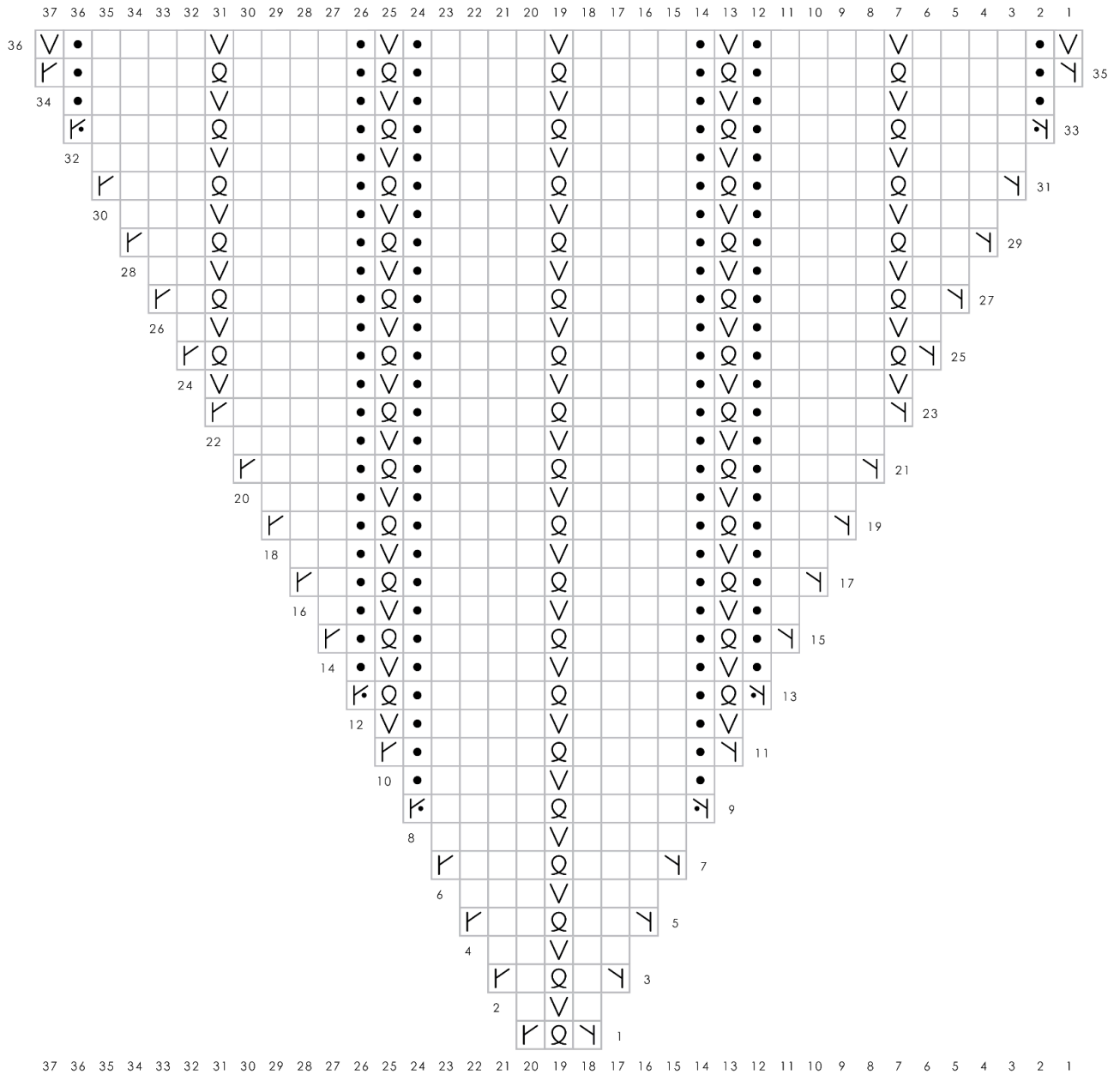


1/3 incrocio a sinistra

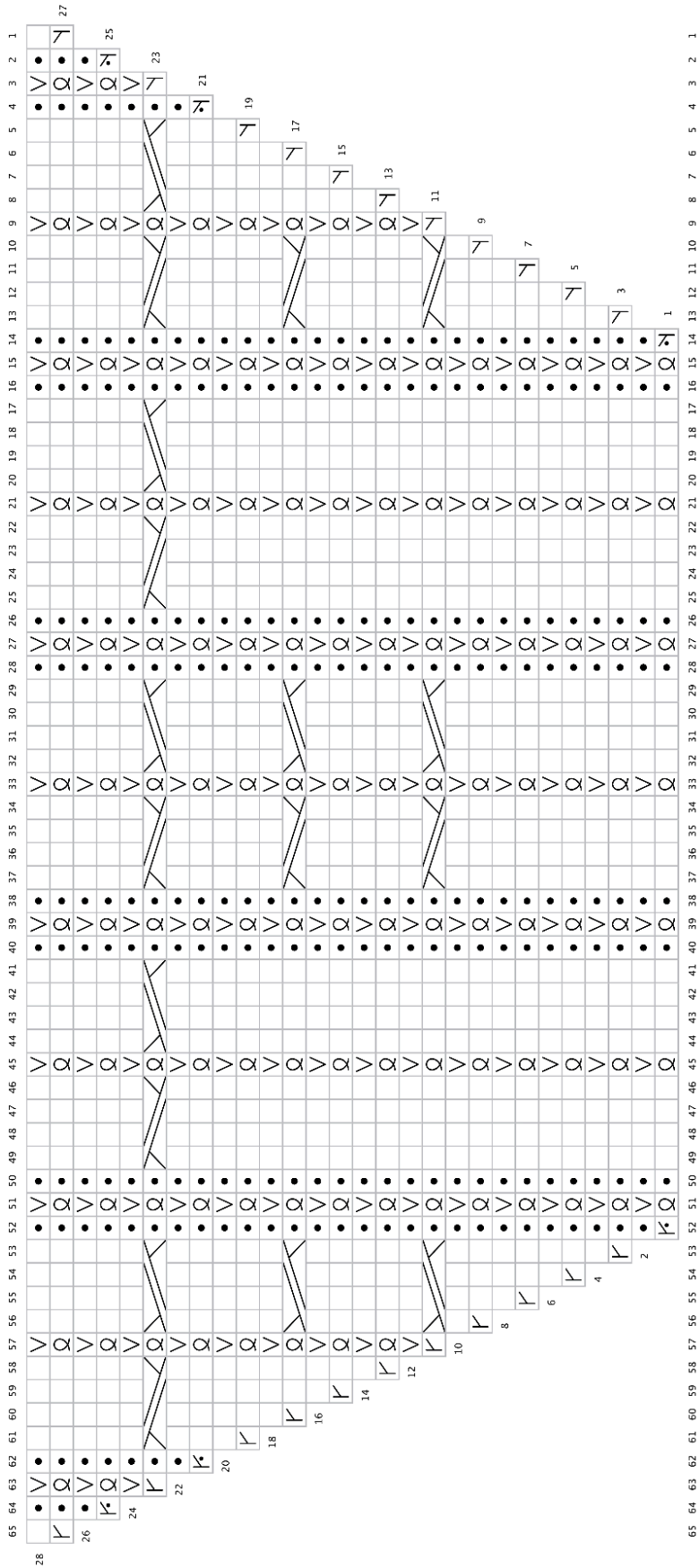


Ripetizione del motivo

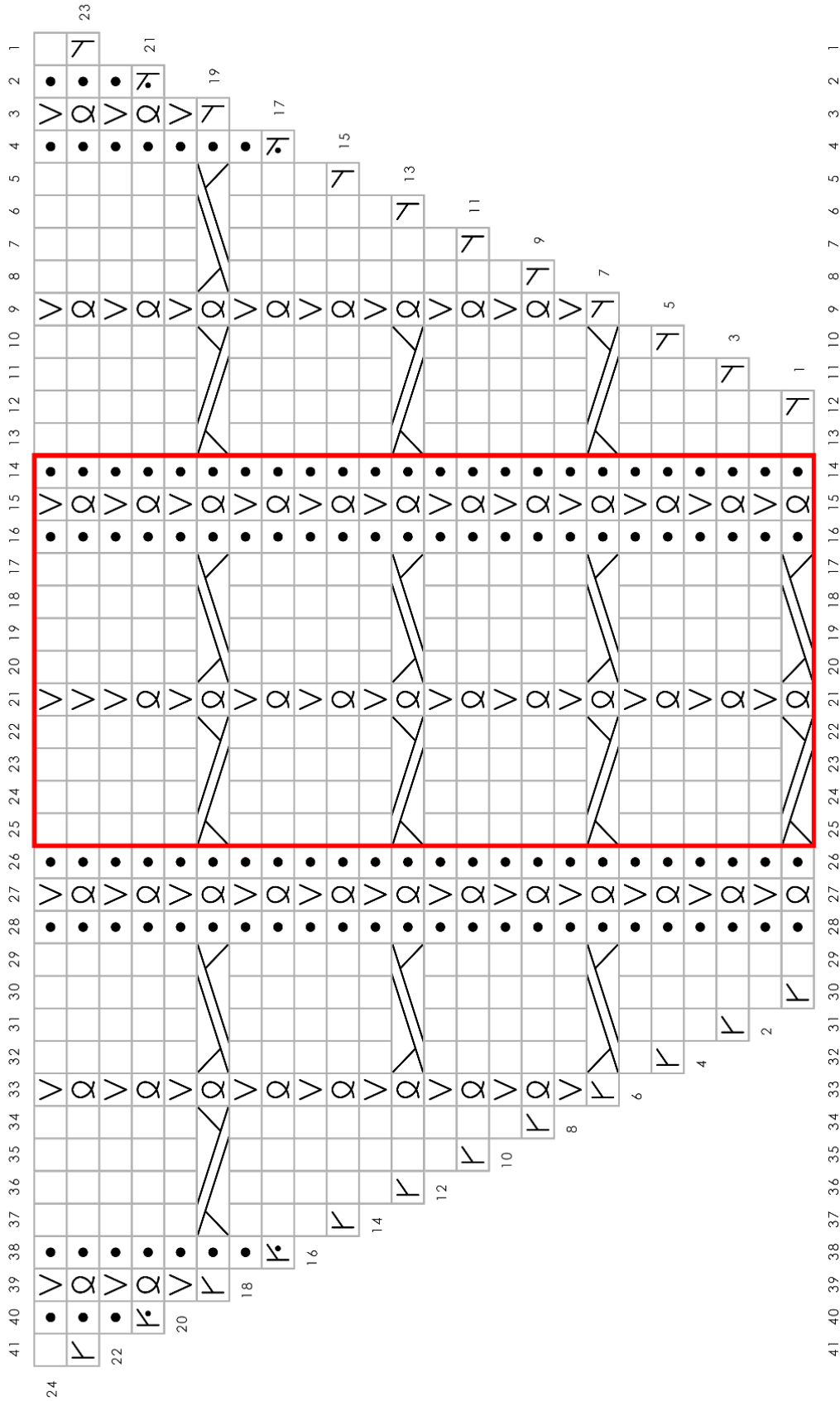
Schema A



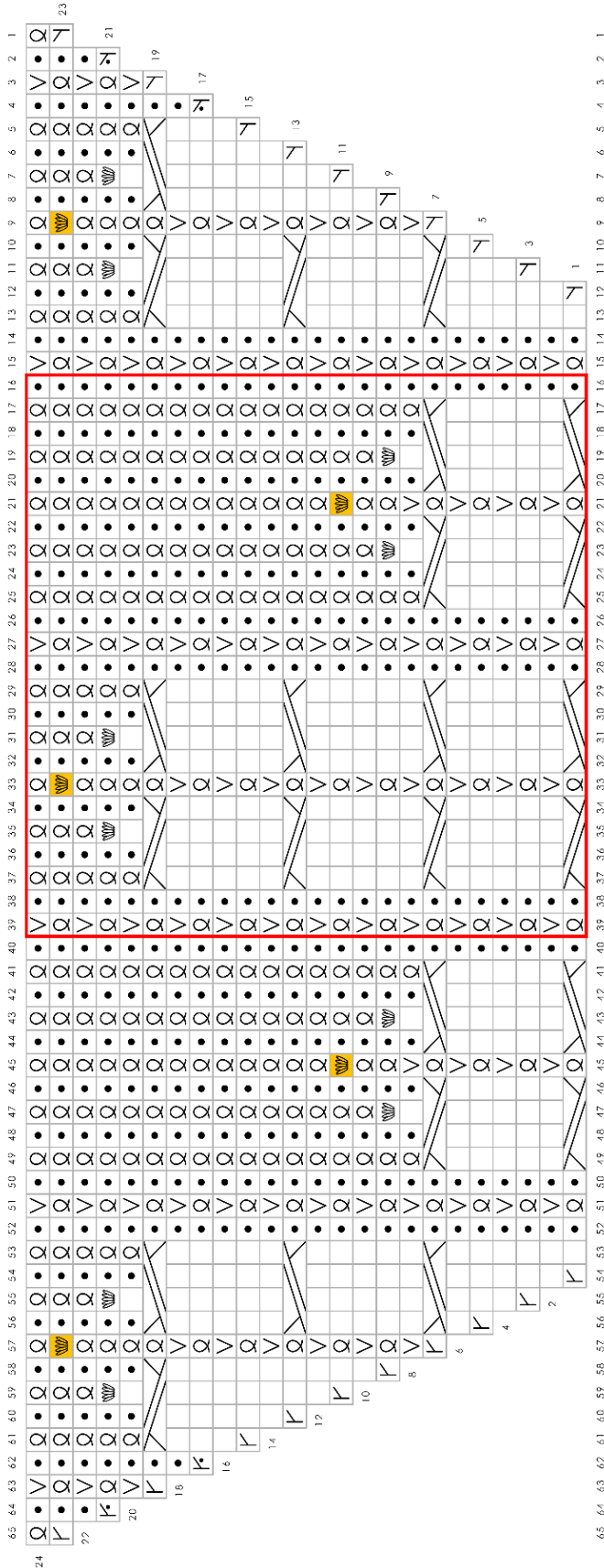
Schema B



Schema C



Schema D



ISTRUZIONI SCRITTE PER GLI SCHEMI

SCHEMA A

Riga 1 (LD): 1 dir sx, 1 dir rit, 1 dir dx. 3 m

Riga 2 (LR): 1 rov, passa 1 m fil-dav, 1 rov.

Riga 3: 1 dir sx, 1 dir, 1 dir rit, 1 dir, 1 dir dx. 5 m

Riga 4: 2 rov, passa 1 m fil-dav, 2 rov.

Riga 5: 1 dir sx, 2 dir, 1 dir rit, 2 dir, 1 dir dx. 7 m

Riga 6: 3 rov, passa 1 m fil-dav, 3 rov.

Riga 7: 1 dir sx, 3 dir, 1 dir rit, 3 dir, 1 dir dx. 9 m

Riga 8: 4 rov, passa 1 m fil-dav, 4 rov.

Riga 9: 1 rov sx, 4 dir, 1 dir rit, 4 dir, 1 rov dx. 11 m

Riga 10: 1 dir, 4 rov, passa 1 m fil-dav, 4 rov, 1 dir.

Riga 11: 1 dir sx, 1 rov, 4 dir, 1 dir rit, 4 dir, 1 rov, 1 dir dx. 13 m

Riga 12: passa 1 m fil-dav, 1 dir, 4 rov, passa 1 m fil-dav, 4 rov, 1 dir, passa 1 m fil-dav.

Riga 13: 1 rov sx, 1 dir rit, 1 rov, 4 dir, 1 dir rit, 4 dir, 1 rov, 1 dir rit, 1 rov dx. 15 m

Riga 14: 1 dir, passa 1 m fil-dav, 1 dir, 4 rov, passa 1 m fil-dav, 4 rov, 1 dir, passa 1 m fil-dav, 1 dir.

Riga 15: 1 dir sx, 1 rov, 1 dir rit, 1 rov, 4 dir, 1 dir rit, 4 dir, 1 rov, 1 dir rit, 1 rov, 1 dir dx. 17 m

Riga 16: 1 rov, 1 dir, passa 1 m fil-dav, 1 dir, 4 rov, passa 1 m fil-dav, 4 rov, 1 dir, passa 1 m fil-dav, 1 dir, 1 rov.

Riga 17: 1 dir sx, 1 dir, 1 rov, 1 dir rit, 1 rov, 4 dir, 1 dir rit, 4 dir, 1 rov, 1 dir rit, 1 rov, 1 dir, 1 dir dx. 19 m

Riga 18: 2 rov, 1 dir, passa 1 m fil-dav, dir, 4 rov, passa 1 m fil-dav, 4 rov, 1 dir, passa 1 m fil-dav, 1 dir, 2 rov.

Riga 19: 1 dir sx, 2 dir, 1 rov, 1 dir rit, 1 rov, 4 dir, 1 dir rit, 4 dir, 1 rov, 1 dir rit, 1 rov, 2 dir, 1 dir dx. 21 m

Riga 20: 3 rov, 1 dir, passa 1 m fil-dav, dir, 4 rov, passa 1 m fil-dav, 4 rov, 1 dir, passa 1 m fil-dav, 1 dir, 3 rov.

Riga 21: 1 dir sx, 3 dir, 1 rov, 1 dir rit, 1 rov, 4 dir, 1 dir rit, 4 dir, 1 rov, 1 dir rit, 1 rov, 3 dir, 1 dir dx. 23 m

Riga 22: 4 rov, 1 dir, passa 1 m fil-dav, dir, 4 rov, passa 1 m fil-dav, 4 rov, 1 dir, passa 1 m fil-dav, 1 dir, 4 rov.

Riga 23: 1 dir sx, 4 dir, 1 rov, 1 dir rit, 1 rov, 4 dir, 1 dir rit, 4 dir, 1 rov, 1 dir rit, 1 rov, 4 dir, 1 dir dx. 25 m

Riga 24: [passa 1 m fil-dav, 4 rov, 1 dir, passa 1 m fil-dav, 1 dir, 4 rov] x due volte, passa 1 m fil-dav.

Riga 25: 1 dir sx, [1 dir rit, 4 dir, 1 rov, dir rit, 1 rov, 4 dir] x due volte, dir rit, 1 dir dx. 27 m

Riga 26: 1 rov, [passa 1 m fil-dav, 4 rov, dir, passa 1 m fil-dav, 1 dir, 4 rov] x due volte, passa 1 m fil-dav, 1 rov.

Riga 27: 1 dir sx, 1 dir, [1 dir rit, 4 dir, 1 rov, 1 dir rit, 1 rov, 4 dir] x due volte, 1 dir rit, 1 dir, 1 dir dx. 29 m

Riga 28: 2 rov, [passa 1 m fil-dav, 4 rov, 1 dir, passa 1 m fil-dav, 1 dir, 4 rov] x due volte, passa 1 m fil-dav, 2 rov.

Riga 29: 1 dir sx, 2 dir, [1 dir rit, 4 dir, 1 rov, 1 dir rit, 1 rov, 4 dir] x due volte, 1 dir rit, 2 dir, 1 dir dx. 31 m

Riga 30: 3 rov, [passa 1 m fil-dav, 4 rov, dir, passa 1 m fil-dav, 1 dir, 4 rov] due volte, passa 1 m fil-dav, 3 rov.

Riga 31: 1 dir sx, 3 dir, [1 dir rit, 4 dir, 1 rov, dir rit, 1 rov, 4 dir] x due volte, 1 dir rit, 3 dir, 1 dir dx. 33 m

Riga 32: [4 rov, passa 1 m fil-dav, 4 rov, 1 dir, passa 1 m fil-dav, 1 dir] x due volte, 4 rov, passa 1 m fil-dav, 4 rov.

Riga 33: 1 rov sx, [4 dir, 1 dir rit, 4 dir, 1 rov, 1 dir rit, 1 rov] x due volte, 4 dir, 1 dir rit, 4 dir, 1 rov dx. 35 m

Riga 34: [1 dir, 4 rov, passa 1 m fil-dav, 4 rov, 1 dir, passa 1 m fil-dav] x due volte, 1 dir, 4 rov, passa 1 m fil-dav, 4 rov, 1 dir.

Riga 35: 1 dir sx, [1 rov, 4 dir, 1 dir rit, 4 dir, 1 rov, 1 dir rit] x due volte, 1 rov, 4 dir, 1 dir rit, 4 dir, 1 rov, 1 dir dx. 37 m

Riga 36: [passa 1 m fil-dav, 1 dir, 4 rov, passa 1 m fil-dav, 4 rov, 1 dir] x 3 volte, passa 1 m fil-dav.

SCHEMA B

Riga 1 (LD): 1 rov sx, [1 dir rit, 1 rov, 4 dir, 1 dir rit, 4 dir, 1 rov] x 3 volte, 1 dir rit, 1 rov dx. 39 m

Riga 2 (LR): [1 dir, passa 1 m fil-dav, 1 dir, 4 rov, passa 1 m fil-dav, 4 rov] x 3 volte, 1 dir, passa 1 m fil-dav, 1 dir.

Riga 3: 1 dir sx, [1 rov, 1 dir rit, 1 rov, 4 dir, 1 dir rit, 4 dir] x 3 volte, 1 rov, 1 dir rit, 1 rov, 1 dir dx. 41 m

Riga 4: 1 rov, [1 dir, passa 1 m fil-dav, 1 dir, 4 rov, passa 1 m fil-dav, 4 rov] x 3 volte, 1 dir, passa 1 m fil-dav, 1 dir, 1 rov.

Riga 5: 1 dir sx, 1 dir, [1 rov, 1 dir rit, 1 rov, 4 dir, 1 dir rit, 4 dir] x 3 volte, 1 rov, 1 dir rit, 1 rov, 1 dir, 1 dir dx. 43 m

Riga 6: 2 rov, [1 dir, passa 1 m fil-dav, 1 dir, 4 rov, passa 1 m fil-dav, 4 rov] x 3 volte, 1 dir, passa 1 m fil-dav, 1 dir, 2 rov.

Riga 7: 1 dir sx, 2 dir, [1 rov, 1 dir rit, 1 rov, 4 dir, 1 dir rit, 4 dir] 3 volte, 1 rov, 1 dir rit, 1 rov, 2 dir, 1 dir dx. 45 m

Riga 8: 3 rov, [1 dir, passa 1 m fil-dav, 1 dir, 4 rov, passa 1 m fil-dav, 4 rov] x 3 volte, 1 dir, passa 1 m fil-dav, 1 dir, 3 rov.

Riga 9: 1 dir sx, 3 dir, [1 rov, 1 dir rit, 1 rov, 4 dir, 1 dir rit, 4 dir] x 3 volte, 1 rov, 1 dir rit, 1 rov, 3 dir, 1 dir dx. 47 m

Riga 10: [4 rov, 1 dir, passa 1 m fil-dav, 1 dir, 4 rov, passa 1 m fil-dav] x 3 volte, 4 rov, 1 dir, passa 1 m fil-dav, 1 dir, 4 rov.

Riga 11: 1 dir sx, 1/3 incrocio a sinistra, 1 rov, 1 dir rit, 1 rov, 4 dir, 1 dir rit, 4 dir, 1 rov, 1 dir rit, 1 rov, 1/3 incrocio a destra, 1 dir rit, 1/3 incrocio a sinistra, 1 rov, 1 dir rit, 1 rov, 4 dir, 1 dir rit, 4 dir, 1 rov, 1 dir rit, 1 rov, 1/3 incrocio a destra, 1 dir dx. 49 m

Riga 12: [passa 1 m fil-dav, 4 rov, 1 dir, passa 1 m fil-dav, 1 dir, 4 rov] x 4 volte, passa 1 m fil-dav.

Riga 13: 1 dir sx, [1 dir rit, 4 dir, 1 rov, 1 dir rit, 1 rov, 4 dir] x 4 volte, 1 dir rit, 1 dir dx. 51 m

Riga 14: 1 rov, [passa 1 m fil-dav, 4 rov, 1 dir, passa 1 m fil-dav, 1 dir, 4 rov] x 4 volte, passa 1 m fil-dav, 1 rov.

Riga 15: 1 dir sx, 1 dir, [1 dir rit, 4 dir, 1 rov, 1 dir rit, 1 rov, 4 dir] x 4 volte, 1 dir rit, 1 dir, 1 dir dx. 53 m

Riga 16: 2 rov, [passa 1 m fil-dav, 4 rov, 1 dir, passa 1 m fil-dav, 1 dir, 4 rov] x 4 volte, passa 1 m fil-dav, 2 rov.

Riga 17: 1 dir sx, 2 dir, [1 dir rit, 1/3 incrocio a sinistra, 1 rov, 1 dir rit, 1 rov, 4 dir, 1 dir rit, 4 dir, 1 rov, 1 dir rit, 1 rov, 1/3 incrocio a destra] x due volte, 1 dir rit, 2 dir, 1 dir dx. 55 m

Riga 18: 3 rov, [passa 1 m fil-dav, 4 rov, 1 dir, passa 1 m fil-dav, 1 dir, 4 rov] x 4 volte, passa 1 m fil-dav, 3 rov.

Riga 19: 1 dir sx, 3 dir, [1 dir rit, 4 dir, 1 rov, 1 dir rit, 1 rov, 4 dir] x 4 volte, 1 dir rit, 3 dir, 1 dir dx. 57 m

Riga 20: [4 rov, passa 1 m fil-dav, 4 rov, 1 dir, passa 1 m fil-dav, 1 dir] x 4 volte, 4 rov, passa 1 m fil-dav, 4 rov.

Riga 21: 1 rov sx, [4 dir, 1 dir rit, 4 dir, 1 rov, 1 dir rit, 1 rov] x 4 volte, 4 dir, 1 dir rit, 4 dir, 1 rov dx. 59 m

Riga 22: [1 dir, 4 rov, passa 1 m fil-dav, 4 rov, 1 dir, passa 1 m fil-dav] x 4 volte, 1 dir, 4 rov, passa 1 m fil-dav, 4 rov, 1 dir.

Riga 23: 1 dir sx, [1 rov, 1/3 incrocio a destra, 1 dir rit, 1/3 incrocio a sinistra, 1 rov, 1 dir rit] x 4 volte, 1 rov, 1/3 incrocio a destra, 1 dir rit, 1/3 incrocio a sinistra, 1 rov, 1 dir dx. 61 m

Riga 24: [passa 1 m fil-dav, 1 dir, 4 rov, passa 1 m fil-dav, 4 rov, 1 dir] x 5 volte, passa 1 m fil-dav.

Riga 25: 1 rov sx, [1 dir rit, 1 rov, 4 dir, 1 dir rit, 4 dir, 1 rov] x 5 volte, 1 dir rit, 1 rov dx. 63 m

Riga 26: [1 dir, passa 1 m fil-dav, 1 dir, 4 rov, passa 1 m fil-dav, 4 rov] x 5 volte, 1 dir, passa 1 m fil-dav, 1 dir.

Riga 27: 1 dir sx, [1 rov, 1 dir rit, 1 rov, 4 dir, 1 dir rit, 4 dir] x 5 volte, 1 rov, 1 dir rit, 1 rov, 1 dir dx. 65 m

Riga 28: 1 rov, [1 dir, passa 1 m fil-dav, 1 dir, 4 rov, passa 1 m fil-dav, 4 rov] x 5 volte, 1 dir, passa 1 m fil-dav, 1 dir, 1 rov.

SCHEMA C

Riga 1 (LD): 1 dir sx, 1 dir, [1 rov, 1 dir rit, 1 rov, 1/3 incrocio a destra, 1 dir rit, 1/3 incrocio a sinistra] fino alle ultime 4 m, 1 rov, 1 dir rit, 1 rov, 1 dir, 1 dir dx. 2 m *augmentate*

Riga 2 (LR): 2 rov, 1 dir, passa 1 m fil-dav, 1 dir, [4 rov, passa 1 m fil-dav, 4 rov, 1 dir, passa 1 m fil-dav, 1 dir] fino alle ultime 2 m, 2 rov.

Riga 3: 1 dir sx, 2 dir, [1 rov, 1 dir rit, 1 rov, 4 dir, 1 dir rit, 4 dir] fino alle ultime 5 m, 1 rov, 1 dir rit, 1 rov, 2 dir, 1 dir dx. *2 m aumentate*

Riga 4: 3 rov, 1 dir, passa 1 m fil-dav, 1 dir, [4 rov, passa 1 m fil-dav, 4 rov, 1 dir, passa 1 m fil-dav, 1 dir] fino alle ultime 3 m, 3 rov.

Riga 5: 1 dir sx, 3 dir, 1 rov, 1 dir rit, (1 rov, 4 dir, 1 dir rit, 4 dir) fino alle ultime 6 m, 1 rov, 1 dir rit, 1 rov, 3 dir, 1 dir dx. *2 m aumentate*

Riga 6: 4 rov, 1 dir, passa 1 m fil-dav, 1 dir, [4 rov, passa 1 m fil-dav, 4 rov, 1 dir, passa 1 m fil-dav, 1 dir] fino alle ultime 4 m, 4 rov.

Riga 7: 1 dir sx, 1/3 incrocio a sinistra, [1 rov, 1 dir rit, 1 rov, 1/3 incrocio a destra, 1 dir rit, 1/3 incrocio a sinistra] fino alle ultime 7 m, 1 rov, 1 dir rit, 1 rov, 1/3 incrocio a destra, 1 dir dx. *2 m aumentate*

Riga 8: passa 1 m fil-dav, 4 rov, 1 dir, passa 1 m fil-dav, 1 dir, [4 rov, passa 1 m fil-dav, 4 rov, 1 dir, passa 1 m fil-dav, 1 rov] fino alle ultime 5 m, 4 rov, passa 1 m fil-dav.

Riga 9: 1 dir sx, 1 dir rit, 4 dir, [1 rov, 1 dir rit, 1 rov, 4 dir, 1 dir rit, 4 dir] fino alle ultime 8 m, 1 rov, 1 dir rit, 1 rov, 4 dir, 1 dir rit, 1 rov, 4 dir, 1 dir rit, 1 dir dx. *2 m aumentate*

Riga 10: 1 rov, passa 1 m fil-dav, 4 rov, 1 dir, passa 1 m fil-dav, 1 dir, [4 rov, passa 1 m fil-dav, 4 rov, 1 dir, passa 1 m fil-dav, 1 rov] fino alle ultime 6 m, 4 rov, passa 1 m fil-dav, 1 rov.

Riga 11: 1 dir sx, 1 dir, 1 dir rit, 4 dir, [1 rov, 1 dir rit, 1 dir, 4 dir, 1 dir rit, 4 dir] fino alle ultime 9 m, 1 rov, 1 dir rit, 1 rov, 4 dir, 1 dir rit, 1 dir, 1 dir dx. *2 m aumentate*

Riga 12: 2 rov, passa 1 m fil-dav, 4 rov, 1 dir, passa 1 m fil-dav, 1 dir, [4 rov, passa 1 m fil-dav, 4 rov, 1 dir, passa 1 m fil-dav, 1 rov] fino alle ultime 7 m, 4 rov, passa 1 m fil-dav, 2 rov.

Riga 13: 1 dir sx, 2 dir, 1 dir rit, 1/3 incrocio a sinistra, [1 rov, 1 dir rit, 1 rov, 1/3 incrocio a destra, 1 dir rit, 1/3 incrocio a sinistra] fino alle ultime 10 m, 1 rov, 1 dir rit, 1 rov, 1/3 incrocio a destra, 1 dir rit, 2 dir, 1 dir dx. *2 m aumentate*

Riga 14: 3 rov, passa 1 m fil-dav, 4 rov, 1 dir, passa 1 m fil-dav, 1 dir, [4 rov, passa 1 m fil-dav, 4 rov, 1 dir, passa 1 m fil-dav, 1 rov] fino alle ultime 8 m, 4 rov, passa 1 m fil-dav, 3 rov.

Riga 15: 1 dir sx, 3 dir, 1 dir rit, 4 dir, [1 rov, 1 dir rit, 1 rov, 4 dir, 1 dir rit, 4 dir] fino alle ultime 11 m, 1 rov, 1 dir rit, 1 rov, 4 dir, 1 dir rit, 3 dir, 1 dir dx. *2 m aumentate*

Riga 16: [4 rov, passa 1 m fil-dav, 4 rov, 1 dir, passa 1 m fil-dav, 1 dir] fino alle ultime 9 m, 4 rov, passa 1 m fil-dav, 4 rov.

Riga 17: 1 rov sx, 4 dir, 1 dir rit, 4 dir, [1 rov, 1 dir rit, 1 rov, 4 dir, 1 dir rit, 4 dir] fino alla fine, 1 rov dx. *2 m aumentate*

Riga 18: 1 dir, [4 rov, passa 1 m fil-dav, 4 rov, 1 dir, passa 1 m fil-dav, 1 dir] fino alle ultime 10 m, 4 rov, passa 1 m fil-dav, 4 rov, 1 dir.

Riga 19: 1 dir sx, 1 rov, 1/3 incrocio a destra, 1 dir rit, 1/3 incrocio a sinistra, [1 rov, 1 dir rit, 1 rov, 1/3 incrocio a destra, 1 dir rit, 1/3 incrocio a sinistra] fino all'ultima m, 1 rov, 1 dir dx. *2 m aumentate*

Riga 20: passa 1 m fil-dav, 1 dir, [4 rov, passa 1 m fil-dav, 4 rov, 1 dir, passa 1 m fil-dav, 1 dir] fino alle ultime 11 m, 4 rov, passa 1 m fil-dav, 4 rov, 1 dir, passa 1 m fil-dav.

Riga 21: 1 rov sx, 1 dir rit, 1 rov, 4 dir, 1 dir rit, 4 dir, [1 rov, 1 dir rit, 1 rov, 4 dir, 1 dir rit, 4 dir] fino alle ultime 2 m, 1 rov, 1 dir rit, 1 dir dx. *2 m aumentate*

Riga 22: 1 dir, passa 1 m fil-dav, 1 dir, [4 rov, passa 1 m fil-dav, 4 rov, 1 dir, passa 1 m fil-dav, 1 dir] fino alla fine.

Riga 23: 1 dir sx, [1 rov, 1 dir rit, 1 rov, 4 dir, 1 dir rit, 4 dir] fino alle ultime 3 m, 1 rov, 1 dir rit, 1 rov, 1 dir dx. *2 m aumentate*

Riga 24: 1 rov, 1 dir, passa 1 m fil-dav, 1 dir, [4 rov, passa 1 m fil-dav, 4 rov, 1 dir, passa 1 m fil-dav, 1 dir] fino all'ultima m, 1 rov.

SCHEMA D

Riga 1 (LD): 1 dir sx, 1 dir, 1 rov, 1 dir rit, [(1 rov, 1/3 incrocio a destra, 1 dir rit, 1/3 incrocio a sinistra, 1 rov, 1 dir rit) x2] fino alle ultime 14 m, 1 rov, 1/3 incrocio a destra, 1 dir rit, 1/3 incrocio a sinistra, 1 rov, 1 dir rit, 1 rov, 1 dir, 1 dir dx. *2 m aumentate*

Riga 2 (LR): 2 rov, 1 dir, passa 1 m fil-dav, 1 dir, [4 rov, passa 1 m fil-dav, 4 rov, 1 dir, passa 1 m fil-dav, 1 dir] fino alle ultime 2 m, 2 rov.

Riga 3: 1 dir sx, 2 dir, [1 rov, 1 dir rit, 1 rov, 4 dir, 1 dir rit, 4 dir] fino alle ultime 5 m, 1 rov, 1 dir rit, 1 rov, 2 dir, 1 dir dx. *2 m aumentate*

Riga 4: 3 rov, 1 dir, passa 1 m fil-dav, 1 dir, [4 rov, passa 1 m fil-dav, 4 rov, 1 dir, passa 1 m fil-dav, 1 dir] fino alle ultime 3 m, 3 rov.

Riga 5: 1 dir sx, 3 dir, [1 rov, 1 dir rit, 1 rov, 4 dir, 1 dir rit, 4 dir] fino alle ultime 6 m, 1 rov, 1 dir rit, 1 rov, 3 dir, 1 dir dx. *2 m aumentate*

Riga 6: 4 rov, 1 dir, passa 1 m fil-dav, 1 dir, [4 rov, passa 1 m fil-dav, 4 rov, 1 dir, passa 1 m fil-dav, 1 dir] fino alle ultime 4 m, 4 rov.

Riga 7: 1 dir sx, 1/3 incrocio a sinistra, [1 rov, 1 dir rit, 1 rov, 1/3 incrocio a destra, 1 dir rit, 1/3 incrocio a sinistra] fino alle ultime 7 m, 1 rov, 1 dir rit, 1 rov, 1/3 incrocio a destra, 1 dir dx. *2 m aumentate*

Riga 8: passa 1 m fil-dav, 4 rov, 1 dir, passa 1 m fil-dav, 1 dir, 1 rov rit, 1 dir, 1 rov, 1 dir, passa 1 m fil-dav, 1 dir, 1 rov, 1 dir, 1 rov rit, 1 rov, [passa 1 m fil-dav, 1 dir, 4 rov, passa 1 m fil-dav, 4 rov, 1 dir, passa 1 m fil-dav, 1 dir, 1 rov rit, 1 dir, 1 rov, 1 dir, passa 1 m fil-dav, 1 dir, 1 rov, 1 dir, 1 rov rit, 1 dir] fino alle ultime 7 m, passa 1 m fil-dav, 4 rov, passa 1 m fil-dav.

Riga 9: 1 dir sx, 1 dir rit, 4 dir, 1 dir rit, [1 rov, 1 dir rit, 1 rov, nupp da 5 m, 1 rov, 1 dir rit, 1 rov, nupp da 5 m, (1 rov, 1 dir rit) x due volte, 1 rov, 4 dir, 1 dir rit, 4 dir, 1 rov, 1 dir rit] fino alle ultime 18 m, 1 rov, 1 dir rit, nupp da 5 m, 1 rov, 1 dir rit, 1 rov, nupp da 5 m, [1 rov, 1 dir rit] x due volte, 1 rov, 4 dir, 1 dir rit, 1 dir dx. *2 m aumentate*

Riga 10: 1 rov, passa 1 m fil-dav, 4 rov, 1 dir, passa 1 m fil-dav, [1 dir, 1 rov rit] x 5 volte, 1 dir, [passa 1 m fil-dav, 1 dir, 4 rov, passa 1 m fil-dav, 4 rov, 1 dir, passa 1 m fil-dav, (1 dir, 1 rov rit) x 5 volte, 1 dir] fino alle ultime 8 m, passa 1 m fil-dav, 1 dir, 4 rov, passa 1 m fil-dav, 1 rov.

Riga 11: 1 dir sx, 1 dir, 1 dir rit, 4 dir, 1 rov, 1 dir rit, [(1 rov, 1 dir rit) x 2 volte, 1 dir, nupp da 7 m, (1 rov, 1 dir rit) x 3 volte, 1 rov, 4 dir, 1 dir rit, 4 dir, 1 rov, 1 dir rit] fino alle ultime 19 m, [1 rov, 1 dir rit] x due volte, 1 rov, nupp da 7 m, [1 rov, 1 dir rit] x 3 volte, 1 rov, 4 dir, 1 dir rit, 1 dir, 1 dir dx. *2 m aumentate*

Riga 12: 2 rov, passa 1m fil-dav, 4 rov, 1 dir, passa 1m fil-dav, [1 dir, 1 rov rit] x 5 volte, 1 dir, [(passa 1m fil-dav, 1 dir, 4 rov, passa 1m fil-dav, 4 rov, 1 dir, passa 1m fil-dav, (1 dir, 1 rov rit) x 5 volte, 1 dir] fino alle ultime 9 m, passa 1m fil-dav, 1 dir, 4 rov, passa 1m fil-dav, 2 rov.

Riga 13: 1 dir sx, 2 dir, 1 dir rit, 1/3 incrocio a sinistra, 1 rov, 1 dir rit, [(1 rov, 1 dir rit) x 6 volte, 1 rov, 1/3 incrocio a destra, 1 dir rit, 1/3 incrocio a sinistra, 1 rov, 1 dir rit] fino alle ultime 20 m, [1 rov, 1 dir rit] x 6 volte, 1 rov, 1/3 incrocio a destra, 1 dir rit, 2 dir, 1 dir dx. *2 m aumentate*

Riga 14: 3 rov, passa 1m fil-dav, 4 rov, 1 dir, passa 1m fil-dav, [1 dir, 1 rov rit] x 5 volte, 1 dir, [(passa 1m fil-dav, 1 dir, 4 rov, passa 1m fil-dav, 4 rov, 1 dir, passa 1m fil-dav, (1 dir, 1 rov rit) x 5 volte, 1 dir] fino alle ultime 10 m, passa 1m fil-dav, 1 dir, 4 rov, passa 1m fil-dav, 3 rov.

Riga 15: 1 dir sx, 3 dir, 1 dir rit, 4 dir, 1 rov, 1 dir rit, [(1 rov, 1 dir rit) x 6 volte, 1 rov, 4 dir, 1 dir rit, 4 dir, 1 rov, 1 dir rit] fino alle ultime 21 m, [1 rov, 1 dir rit] x 6 volte, 1 rov, 4 dir, 1 dir rit, 3 dir, 1 dir dx. *2 m aumentate*

Riga 16: 4 rov, passa 1m fil-dav, 4 rov, 1 dir, passa 1m fil-dav, [1 dir, 1 rov rit] x 5 volte, 1 dir, [(passa 1m fil-dav, 1 dir, 4 rov, passa 1m fil-dav, 4 rov, 1 dir, passa 1m fil-dav, (1 dir, 1 rov rit) x 5 volte, 1 dir] fino alle ultime 11 m, passa 1m fil-dav, 1 dir, 4 rov, passa 1m fil-dav, 4 rov.

Riga 17: 1 rov sx, [4 dir, 1 dir rit, 4 dir, (1 rov, 1 dir rit) x 7 volte, 1 rov] fino alle ultime 9 m, 4 dir, 1 dir rit, 4 dir, 1 dir dx. *2 m aumentate*

Riga 18: 1 dir, [4 rov, passa 1m fil-dav, 4 rov, 1 dir, passa 1m fil-dav, (1 dir, 1 rov rit) x 5 volte, 1 dir, passa 1m fil-dav, 1 rov] fino alle ultime 10 m, 4 rov, passa 1m fil-dav, 4 rov, 1 dir.

Riga 19: 1 dir sx, 1 rov, [1/3 incrocio a destra, 1 dir rit, 1/3 incrocio a sinistra, (1 rov, 1 dir rit) x 7 volte, 1 rov] fino alle ultime 10 m, 1/3 incrocio a destra, 1 dir rit, 1/3 incrocio a sinistra, 1 rov, 1 dir dx. *2 m aumentate*

Riga 20: [passa 1m fil-dav, (1 dir, 1 rov rit, 1 dir, 1 rov) x 2 volte, 1 dir, 1 rov rit, 1 dir, passa 1m fil-dav, (1 dir, 1 rov rit) x 5 volte, 1 rov] fino alle ultime 13 m, passa 1m fil-dav, [1 dir, 1 rov rit, 1 dir, 1 rov] x due volte, 1 dir, 1 rov rit, 1 dir, passa 1 m fil-dav.

Riga 21: 1 rov sx, [1 dir rit, (1 rov, 1 dir rit, 1 rov, nupp da 5 m) x due volte, (1 rov, 1 dir rit) x 7 volte] fino alle ultime 13 m, 1 dir rit, [1 rov, 1 dir rit, 1 rov, nupp da 5 m] x due volte, [1 rov, 1 dir rit] x due volte, 1 rov dx. *2 m aumentate*

Riga 22: 1 dir, [passa 1m fil-dav, (1 dir, 1 rov rit) x 5 volte, 1 dir] fino alle ultime 2 m, passa 1m fil-dav, 1 dir.

Riga 23: 1 dir sx, 1 rov, 1 dir rit, 1 rov, [(1 rov, 1 dir rit) x due volte, nupp da 7 m, 1 rov, (1 dir rit, 1 rov) x 9 volte] fino alle ultime 12 m, [1 rov, 1 dir rit] x due volte, nupp da 7 m, [1 rov, 1 dir rit] x 3 volte, 1 rov, 1 dir dx. *2 m aumentate*

Riga 24: 1 rov rit, 1 dir, [passa 1m fil-dav, (1 dir, 1 rov rit) x 5 volte, 1 dir] fino alle ultime 3 m, passa 1m fil-dav, 1 dir, 1 rov rit.

SCHEMA E

Riga 1 (LD): 1 rov sx, [1 dir rit, 1 rov] fino a 1 m prima del segnamaglie, 1 dir rit, 1 rov dx. *2 m aumentate*

Riga 2 (LR): 1 dir, 1 rov rit, 1 dir, [passa 1m fil-dav, (1 dir, 1 rov rit) x 5 volte, 1 dir] fino alle ultime 4 m, passa 1m fil-dav, 1 dir, 1 rov rit, 1 dir.

pompom x hobbii

Riga 3: 1 dir sx, [1 rov, 1 dir rit] fino a 1 m prima del segnamaglie, 1 rov, 1 dir dx. 2 m *umentate*

Riga 4: [1 dir rit, 1 dir] x due volte, [passa 1m fil-dav, (1 dir, 1 rov rit) x 5 volte, 1 dir] fino alle ultime 5 m, passa 1m fil-dav, [1 dir, 1 rov rit] x due volte.

Riga 5: Ripeti la riga 1. 2 m *umentate*

Riga 6: 1 dir, [1 rov rit, 1 dir] x due volte, [passa 1m fil-dav, (1 dir, 1 rov rit) x 5 volte, 1 dir] fino alle ultime 6 m, passa 1m fil-dav, [1 dir, 1 rov rit] x due volte, 1 dir.

Riga 7: Ripeti la riga 3. 2 m *umentate*

Riga 8: [1 dir rit, 1 dir] x 3 volte, [passa 1m fil-dav, (1 dir, 1 rov rit) x 5 volte, 1 dir] fino alle ultime 7 m, passa 1m fil-dav, [1 dir, 1 rov rit] x 3 volte.

Riga 9: Ripeti la riga 1. 2 m *umentate*

Riga 10: 1 dir, [1 rov rit, 1 dir] x 3 volte, [passa 1m fil-dav, (1 dir, 1 rov rit) x 5 volte, 1 dir] fino alle ultime 8 m, passa 1m fil-dav, [1 dir, 1 rov rit] x 3 volte, 1 dir.

Riga 11: Ripeti la riga 3. 2 m *umentate*

Riga 12: [1 rov rit, 1 dir] x 4 volte, 1 dir, [passa 1m fil-dav, (1 dir, 1 rov rit) x 5 volte, 1 dir] fino alle ultime 9 m, passa 1m fil-dav, [1 dir, 1 rov rit] x 4 volte.