



MODELLO PER UNCINETTO

# Grisaille

Scialle Triangolare in Pizzo

**Design: Ana D.** | Estate 2024

## Materiale

Hobbii Unicorn Solid

**Colore:** Mustard (20); 3 gomitoli

Uncinetto da 3,5 mm

Utilizza sempre un uncinetto di dimensioni tali da garantire la giusta tensione dopo il bloccaggio.

## Composizione del Filato

 **Unicorn Solid**, Hobbii

Super Fine

75% Lana, 25% Poliammide

100 g = 400 m

## Tensione della Maglia

21 m e 9 righe = 10 cm (quadrato) secondo il modello, dopo il bloccaggio

## Hashtag per i Social Media

#GrisailleShawl #PomPomXHobbii

#PomPomXHobbiiSummer2024

## Taglia

Taglia unica

## Misure

Lunghezza: 168 cm

Larghezza: 79 cm al centro

## Informazioni sul Modello

Grisaille si lavora in righe dall'alto verso il basso con un motivo a foglie reversibili su tutta la superficie. Lo scialle si lavora come un mezzo quadrato, con una colonna di motivi a conchiglia al centro del retro. Si realizzano dei picot lungo il bordo inferiore.

## Compra Qui i Tuoi Filati

<https://shop.hobbii.it/grisaille-scialle-triangolare-in-pizzo>

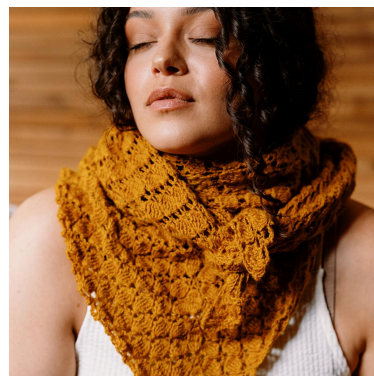
## DOMANDE

Se hai domande riguardo i modelli, puoi scrivere a [servizioclienti@hobbii.it](mailto:servizioclienti@hobbii.it)

Ricordati di specificare il nome e numero del modello.

Buon sferruzzamento!

## Modello



### ABBREVIAZIONI

**cat:** catenella

**sp cat:** spazio della catenella

**ma:** maglia alta

**m:** maglia/e

**dma:** doppia maglia alta

**mb:** maglia bassa

**rip:** ripetere

### Glossario delle Maglie

**ma ril dav (maglia alta in rilievo presa dal davanti):** Getta il filo, inserisci l'uncinetto dal davanti al dietro attorno alla m, getta il filo e crea un'asola (getta il filo e fallo passare attraverso 2 asole) due volte.

**ma ril diet (maglia alta in rilievo presa da dietro):** Getta il filo, inserisci l'uncinetto dal dietro al davanti attorno alla m, getta il filo e crea un'asola (getta il filo e fallo passare attraverso 2 asole) due volte.

**ma ril dav 5 ins (5 maglie alte in rilievo prese dal davanti insieme):** [Getta il filo, inserisci l'uncinetto dal davanti verso il dietro e creare un'asola attorno alla m indicata, getta il filo e passa attraverso 2 asole] 5 volte, getta il filo e passa attraverso tutte e 6 le asole sull'uncinetto.

**Punto conchiglia:** [(ma, 1 cat) due volte, ma] nella m indicata.

**Punto picot:** 3 cat, inserisci l'uncinetto al centro della maglia base, getta il filo e fa' passare il filo attraverso la maglia e attraverso l'asola sull'uncinetto.

### Motivo a foglie

**Riga 1:** 25 cat (3 cat contano come 1° ma), [5 ma, 1 cat, salta 1 m, ma, 1 cat, salta 1 m] due volte, 6 ma.

**Riga 2:** 4 cat, [ma ril dav 5 ins su 5 ma, 1 cat, 5 ma nella ma successiva, 1 cat] due volte, ma ril dav 5 ins su 5 ma successive, 1 cat, ma nelle 3 cat iniziali.

**Riga 3:** 4 cat, [ma in ma ril dav 5 ins, 1 cat, ma ril diet attorno a ciascuna delle 5 ma successive, 1 cat] due volte, ma in ma ril dav 5 ins, 1 cat, ma nelle 3 cat iniziali.

**Riga 4:** 3 cat, [5 ma nella ma successiva, 1 cat, ma ril dav 5 ins su 5 ma, 1 cat] due volte, 5 ma nella ma successiva, ma nell'ultima ma.

**Riga 5:** 3 cat, [ma ril diet attorno a ciascuna delle 5 ma successive, 1 cat, ma in ma ril dav 5 ins, 1 cat] due volte, 6 ma.

**Riga 6-9:** Rip le righe 2-5.

Rip le righe 1-9 per ottenere il motivo.

## INIZIO DEL MODELLO

### **CORPO DELLO SCIALLE**

Inizia dall'anello magico.

**Riga 1 (RL):** Nell'anello magico, 5 cat (conta come 1 ma + 2 cat), ma, [2 cat, ma] due volte, gira. 4 ma, 3 sp 2 cat

**Riga 2 (DL):** 4 cat (conta come 1 ma + 1 cat per tutto il modello), 5 ma nello sp 2 cat, [1 cat, 5 ma nello sp 2 cat successivo] due volte, 1 cat, ma nella 3<sup>a</sup> cat delle 4 cat iniziali. 2 ma, 3 gruppi di 5 ma, 4 sp 1 cat

**Riga 3:** 4 cat, ma ril diet attorno a ciascuna delle 5 ma successive, [1 cat, ma nello sp 1 cat successivo, 1 cat, ma ril diet attorno a ciascuna delle 5 ma successive] due volte, 1 cat, ma in 3<sup>a</sup> cat delle 4 cat iniziali. 4 dc, 3 gruppi di 5 ma ril diet, 6 sp 1 cat

**Riga 4:** 4 cat, 5 ma nel primo sp 1 cat-1, 1 cat, ma ril dav 5 ins sulle 5 ma successive, [1 cat, 5 ma nella ma successiva, 1 cat, ma ril dav 5 ins sulle 5 ma successive] due volte, 1 cat, 5 ma nell'ultimo sp 1 cat, 1 cat, ma nella 3<sup>a</sup> cat delle 4 cat iniziali. 2 ma, 4 gruppi di 5 ma, 3 ma ril dav 5 ins, 8 sp 1 cat

Posiziona un segnamaglie nel secondo ma ril dav 5 ins per segnare la m centrale.

**Riga 5:** 4 cat, \*ma ril diet attorno a ciascuna delle 5 ma successive, 1 cat, ma nella successiva ma ril dav 5 ins, 1 cat, ma ril diet attorno a ciascuna delle successive 5ma, 1 cat\*\*, lavora un punto conchiglia nel centro di ma ril dav 5 ins posizionando un segnamaglie nella 2<sup>a</sup> ma del punto conchiglia, 1 cat, rip da \* a \*\* fino alla fine, ma nella 3<sup>a</sup> cat delle 4 cat iniziali. 4 ma, 4 gruppi di 5 ma ril diet, 8 sp 1 cat, 1 punto conchiglia

**Riga 6:** 4 cat, 5 ma nel primo sp 1 cat, \*1 cat, ma ril dav 5 ins sulle successive 5 ma, 1 cat, 5 ma nella successiva ma, 1 cat, ma ril dav 5 ins sulle successive 5 ma\*\*, [1 cat, 5 ma nella successiva ma] 3 volte sul punto conchiglia al centro, posiziona un segnamaglie nel gruppo centrale di 5 ma, rip da \* a \*\*, 1 cat, 5 ma nell'ultimo sp 1 cat, 1 cat, ma nella 3<sup>a</sup> cat delle 4 ma iniziali. 2 ma, 7 gruppi di 5 ma, 4 ma ril dav 5 ins, 12 sp 1 cat

**Riga 7:** 4 cat, ma ril diet attorno a ciascuna delle 5 ma successive, 1 cat, \*[ma nella successiva ma ril dav 5 ins, 1 cat, ma ril diet attorno a ciascuna delle 5 ma successive, 1

cat]\*\* fino alla m centrale segnata, [ma nel successivo sp 1 cat, 1 cat, ma ril diet attorno a ciascuna delle successive 5 ma, 1 cat] due volte, rip da \* a \*\* fino alla fine, ma nella 3<sup>a</sup> cat delle 4 cat iniziali. 8 dc, 7 gruppi di 5 ma ril diet, 14 sp 1 cat

**Riga 8:** 4 cat, 5 ma nel primo sp 1 cat, 1 cat, ma ril dav 5 ins sulle successive 5 ma ril diet, [1 cat, 5 ma nella ma successiva, 1 cat, ma ril dav 5 ins sulle successive 5ma ril diet] fino alla fine, 1 cat, 5 ma nell'ultimo sp 1 cat, 1 cat, ma nella 3<sup>a</sup> cat delle 4 cat iniziali. 2 ma, 8 gruppi di 5 ma, 7 ma ril dav 5 ins, 16 sp 1 cat

Posiziona un segnamaglie nella 4<sup>a</sup> ma ril dav 5 ins per segnare la m centrale. Sposta il segnamaglie verso l'alto fino al centro in ogni ripetizione successiva del motivo.

**Riga 9:** 4 cat, ma ril diet attorno a ciascuna delle 5 ma successive, 1 cat, \*ma nelle successive ma ril dav 5 ins, 1 cat, ma ril diet attorno a ciascuna delle 5 ma successive, 1 cat\*\*]; rip da \* alla m centrale segnata, lavora un punto conchiglia nel centro delle ma ril dav 5 ins spostando il segnamaglie centrale, 1 cat, ma ril diet attorno a ciascuna delle 5 ma successive, 1 cat, rip da \* a \*\* fino alla fine, ma nella 3<sup>a</sup> cat delle 4 cat iniziali. 8 ma, 8 gruppi di 5 ma ril diet, 16 sp 1 cat, 1 punto conchiglia

**Riga 10:** 4 cat, 5 ma nel primo sp 1 cat, 1 cat, \*ma ril dav 5 ins sulle successive 5 ma, 1 cat, 5 ma nella successiva ma, 1 cat; rip da \* alla m centrale segnata, 5 ma nella m segnata, 1 cat, \*\*5 ma nella ma successiva, 1 cat, ma ril dav 5 ins sulle 5 ma successive, 1 cat; rip da \*\* alla fine, 5 ma nell'ultimo sp 1 cat, 1 cat, ma nella 3<sup>a</sup> cat delle 4 cat iniziali. 2 ma, 11 gruppi di 5 ma, 8 ma ril dav 5 ins, 20 sp 1 cat

Rip le righe 7-10 altre 13 volte.

**Riga successiva:** Ripeti la riga 7. 2 ma, 63 gruppi di 5 ma ril diet, 64 sp 1 cat

## BORDO

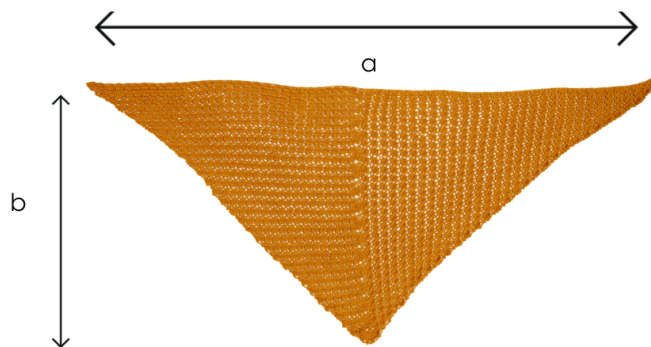
**Riga 1:** 1 cat, mb alla base di 1 cat, 3 cat, ma ril dav 5 ins sui successivi 5 ma ril diet, lavora un punto picot, \*4 cat, (mb, picot) nella ma successiva, 4 cat, ma ril dav 5 ins sui successivi 5 ma ril diet, lavora un punto picot sopra i ma ril dav 5 ins appena realizzati; rip da \* alla fine, 3 cat, mb nella 3<sup>a</sup> cat della cat iniziale. Chiudi.

## FINITURA

Nascondi le estremità, blocca secondo le misure.

**Buon divertimento!**

## Schema



- a. Lunghezza: 168 cm
- b. Larghezza: 79 cm al centro

**Ana D.** (lei) è una designer indipendente di uncinetto con 10 anni di esperienza. I suoi progetti danno un tocco fresco e moderno all'uncinetto. Sono semplici ma eleganti, una combinazione equilibrata di punti tradizionali e costruzioni e trame moderne. Ana ama sperimentare con forme, punti e spessori di filato diversi. [ana-d.com](http://ana-d.com) / [@by.ana.d](https://www.instagram.com/by.ana.d)