



MODELLO PER UNCINETTO

Lantana

Bandana


Design: [Lirio.knits](#) | Hobbii Design

MATERIALE

1 gomitolo di Friends Kid Silk - Off White (02)

Perline di vetro – Go Handmade -gialle (15034) e rosa (15015)
Ferri circolari da 3.75mm
Forbici
Ago da rammendo

COMPOSIZIONE DEL FILATO

 Friends Kid Silk, Hobbii
72% Mohair, 25% Seta, 3% Lana
25 gr = 200 m

CAMPIONE DI TENSIONE

24 m x 34 righe = 10 cm x 10 cm motivo traforato con i ferri da 3,75mm

ABBREVIAZIONI

m = maglia(e)
lav a dir = lavora a dritto
lav a rov = lavora a rovescio
gett = gettato
2 dir ins = lavora 2 m a dritto insieme
A1S = aumento pendente verso sx
A1D = aumento pendente verso dx
A1DR = aumento pendente verso dx sul lato rovescio
A1SR = aumento pendente verso sx sul lato rovescio
Rip = Ripeti
LD= lato dritto
LR= lato rovescio

DOMANDE

Se hai domande riguardo i modelli, puoi scrivere a servizioclienti@hobbii.it. Ricordati di specificare il nome e il numero del modello.

Buon sferruzzamento!

TAGLIA

Taglia unica

MISURE

20 cm dalle m d'avvio al bordo di chiusura
Larghezza 68 cm al bordo di chiusura

INFORMAZIONI SUL MODELLO

Questo versatile modello può essere sia una bandana che una sciarpa che puoi ingrandire se preferisci! E' lavorato dal bordo inferiore con aumenti sia sul dritto che sul rovescio del lavoro.

Per aggiungere un aspetto etereo del Kid Silk, vengono lavorati semplici gettati e le perline vengono inserite nel pezzo mentre si lavora.

È un modello adatto ai principianti che vogliono imparare nuove tecniche come i pizzi, gli aumenti e le chiusure elastiche.

HASHTAG PER I SOCIAL MEDIA

#hobbiidesign #hobbiilantana

COMPRA QUI IL FILATO

<https://shop.hobbii.it/lantana-bandana>

Modello



INFO E CONSIGLI

Per aggiungere le perline è necessario utilizzare l'infila ago. Inserisci l'infila ago attraverso la perlina come se fosse un ago che vuoi infilare. Quando arrivi al punto che deve essere lavorato con una perlina, rimuovilo con attenzione dall'ago e, come se fosse filo, fallo passare nell'infila-ago. Togli la perlina e il punto dovrebbe essere "dentro" la perlina.

Riporta la maglia sul ferro sinistro e lavorala a dritto. (Troverai un tutorial visivo sul mio account Instagram [here](#))

MODELLO

Avvia 3 maglie.

Riga 1: tutto a rovescio

Riga 2: 1 dir, A1S, 1 dir, A1D, 1 dir.

Riga 3: 1 rov, A1SR, 3 rov, A1DR, 1 rov.

Riga 4: 1 dir, A1S, 1 dir, 1 dir con perlina rosa, 1 dir, 1 dir con perlina rosa, 1 dir, A1D, 1 dir.

Riga 5: 1 rov, A1SR, 2 rov, 1 dir con perlina rosa, 1 dir con perlina gialla, 1 dir con perlina rosa, 2 rov, A1DR, 1 rov.

Riga 6: 1 dir, A1S, 4 dir, 1 dir con perlina rosa, 4 dir, A1D, 1 dir.

Righe 7-11: Lavora a maglia rasata, seguendo la sequenza di aumenti che hai fatto nelle righe precedenti. Questo è: Sul LD inizia con 1 dir, A1S, e quando resta 1 m, A1D e 1 dir.

Sul LR inizia con 1 rov, A1SR, e quando resta 1 m, A1DR e 1 rov.

Riga 12: 1 dir, A1S, 5 dir, *gett, 2 dir ins*, 8 dir, Rip da* a *, 4 dir, A1D, 1 dir.

Righe 13-15: Lavora a maglia rasata, seguendo la sequenza degli aumenti.

Riga 16: 1 dir, A1S, 3 dir, *1 dir con perlina rosa, 1 dir, 1 dir con perlina rosa, 7 dir*. Rip da* a * finché restano 7 m. 1 dir con perlina rosa, 1 dir, 1 dir con perlina rosa, 3 dir, A1S, 1 dir.

Riga 17: 1 rov, A1SR, 4 rov, *1 rov con perlina rosa, 1 rov con perlina gialla, 1 rov con perlina rosa, 7 rov*. Rip da* a * finché restano 8 m. 1 rov con perlina rosa, 1 rov con perlina gialla, 1 rov con perlina rosa, 3 rov, A1DR, 1 rov.

Riga 18: 1 dir, A1S, 6 dir, *1 dir con perlina rosa, 9 dir*. Rip da* a * finché restano 8 m. 1 dir con perlina rosa, 6 dir, A1D, 1 dir.

Righe 19-21: Lavora a maglia rasata, seguendo la sequenza degli aumenti.

Riga 22: 1 dir, A1S, 5 dir, *gett, 2 dir ins, 8 dir*. Rip da* a * finché restano 7 m. gett, 2 dir ins, 4 dir, A1S, 1 dir.

Rip le righe dal 13 al 22 fino a una ripetizione in cui ci sono 13 fiori-14 gettati o fino alla lunghezza/larghezza che preferisci.

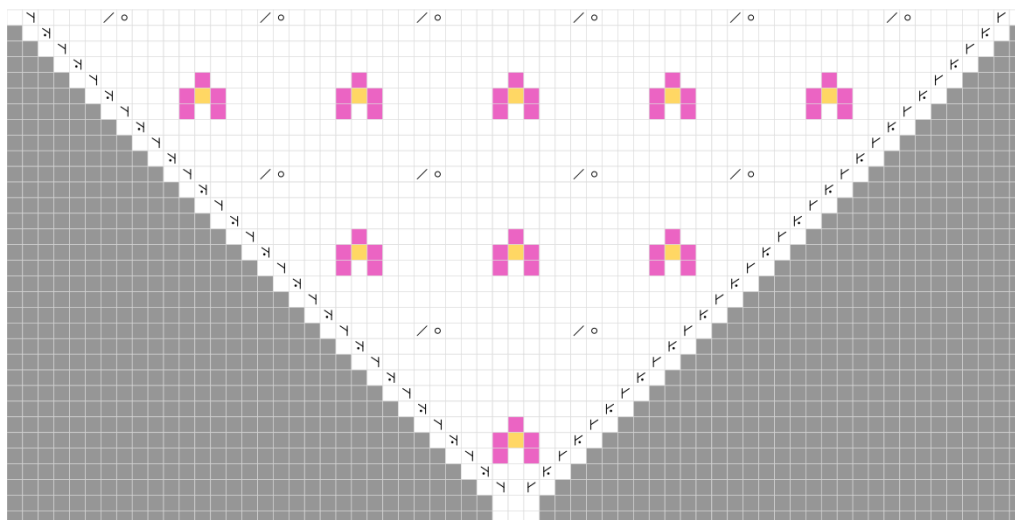
Lavora 3 righe a maglia rasata e sul quarto, sul LD, chiudi in questo modo:

Lavora 2 maglie a dritto, inserisci il ferro sinistro davanti alle maglie appena lavorate a dritto, lavorale insieme a dritto. Avrai una maglia sul ferro destro. 1 dir e Rip da* a *.

Oppure puoi utilizzare la chiusura elastica che preferisci.

Blocca le misure (questo è molto importante quando si lavorano aumenti e gettati!).

Per riferimento, ecco come dovrebbero apparire le ripetizioni:



Hai finito!

Congratulazioni ☺ Sono così orgoglioso di te!!!

Fer – @lirio.knits

