



MODELLO PER UNCINETTO

Night Sky

Cuscino

Design: Simply Hooked by Janet | Hobbii Design

MATERIALE

3 gomitoli di Amigo Chunky, colore A20 (CP)
1 gomitolo di Amigo Chunky, colore A35 (CC)

Uncinetto 6.5 mm
Segnamaglie
Ago
Forbici
Cuscino 42 cm x 42 cm

COMPOSIZIONE DEL FILATO

 **Amigo Chunky**, Hobbii
100% Acrilico HB
100 g = 100 m

TENSIONE DELLA MAGLIA

11 mb post x 10 giri = 10 cm x 10 cm

ABBREVIAZIONI

cat = catenella
mb = maglia bassa
post = posteriore
mbss = maglia bassissima
CP = colore principale
CC = colore di contrasto

TAGLIA

Taglia Unica

MISURE

41 cm x 41 cm

INFORMAZIONI DEL MODELLO

Questo cuscino è lavorato in tondo. Utilizzando la tecnica tapestry (seguendo un diagramma colorwork) in cui il colore non funzionante viene portato sotto le maglie del filato attivo. Una certa conoscenza o esperienza con la lavorazione del colorwork può essere utile durante il completamento di questo progetto.

HASHTAGS PER I SOCIAL MEDIA

#hobbiidesign #hobbiinightsky

ACQUISTA IL FILATO QUI

<https://shop.hobbii.it/night-sky-cuscino>

DOMANDE

Se hai domande riguardo i modelli, puoi scrivere a servizioclienti@hobbii.it
Ricordati di specificare il nome e numero del modello.
Buon sferruzzamento!



Modello



INFO E CONSIGLI

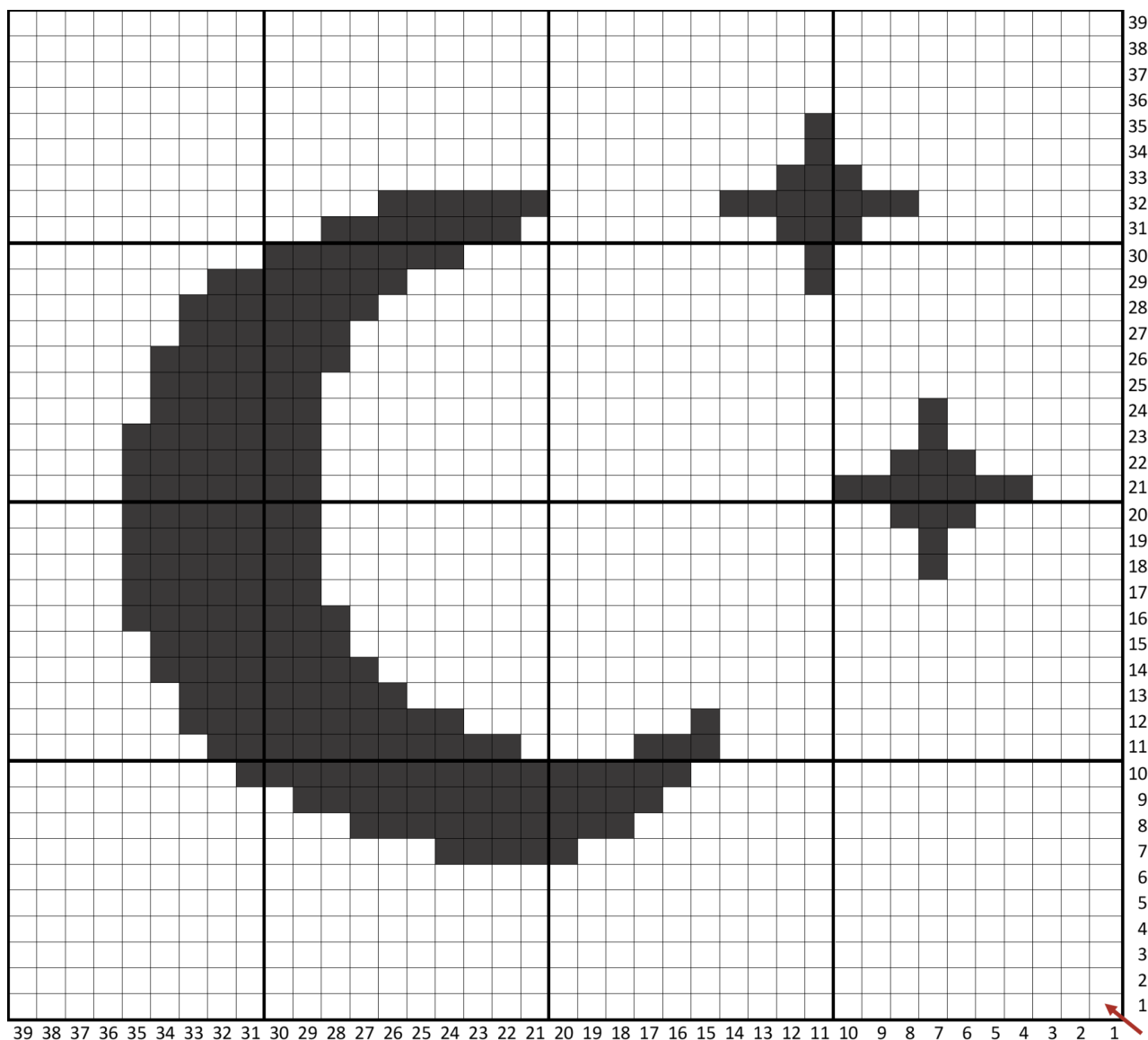
- Questo cuscino è lavorato in tondo. Usa un segnamaglie per segnare la prima m del giro e continua a spostarlo verso l'alto con la prima m di ogni nuovo giro.
- Cambiare colore in un giro: prima di lavorare l'ultimo gettato per completare la maglia del nuovo colore, prendi il nuovo colore per finire la maglia corrente.
- Quando il cuscino è pronto per essere imbottito, verrà cucita prima la parte inferiore, poi verrà inserito il cuscino e per ultima verrà cucita l'apertura superiore.

CUSCINO

Con CP, lasciare una coda di 92 cm per la cucitura, 78 cat, unire con una mbss alla prima cat. Seguire il diagramma e le istruzioni del diagramma per completare il cuscino.

ISTRUZIONI DELDIAGRAMMA

- Ogni quadrato del diagramma rappresenta 1 mb post.
- Inizia dove indica la freccia e posiziona un segnamaglie nella prima m.
- Una volta lavorate le prime 39 m del diagramma in un giro, continuare il giro con il CP lavorando mb post in tondo. Una volta terminato il giro, inizia il giro successivo seguendo nuovamente il diagramma.
- Ricordatevi di lavorare in tondo continuando a segnare la prima m di ogni giro con il segnamaglie.
- Dopo l'ultima m dell'ultimo giro, mbss nella m successiva per unire, lasciare una coda di 92 cm per la cucitura.
- Una volta completato il diagramma, continua con le FINITURE.



FINITURE

Intreccia tutte le estremità tranne le code per la cucitura.

Con un ago da lana e la coda inferiore, cuci il fondo del cuscino e intreccia le estremità.

Inserisci il cuscino attraverso l'apertura superiore, con un ago da lana e la coda superiore, cuci la parte superiore del cuscino e intreccia le estremità.

Buon lavoro!

Janet Pippin of Simply Hooked by Janet

