



MODELLO PER MAGLIA

Fair Isle Fancy

Set da pranzo

Design: Katie Jones | Hobbii Design

MATERIALE

Colore 1:

Friends Cotton 8/8

Candyfloss (45) X 1 gomitolo
Pink (47) X 1 gomitolo
Cool Iris (72) X 1 gomitolo
Sapphire (85) X 1 gomitolo
Lemon (23) X 1 gomitolo
Tomato (40) X 1 gomitolo

Panettone

Red/Pink (05) X 1 gomitolo
Aqua (19) X 1 gomitolo
Or

Colore 2:

Friends Cotton 8/8

Candyfloss (45) X 2 gomitoli
Pink (47) X 1 gomitolo
Tomato (40) X 1 gomitolo
Oatmilk (03) X 1 gomitolo
Baby Pink (51) X 1 gomitolo

Panettone

Red/Pink (05) X 1 gomitolo

Ferri da maglia 4mm
Ago per cucire
Forbici

COMPOSIZIONE DEL FILATO

 **Friends Cotton 8/8**, Hobbii

100 % Cotone
50 g = 75 m

 **Panettone**

87% Cotone, 7% Poliammide, 6% Fibre
metalliche
50 g / 120 m

DOMANDE

Se hai domande riguardo i modelli, puoi scrivere a servizioclienti@hobbii.it
Ricordati di specificare il nome e numero del modello.

Buon sferruzzamento!

TAGLIA

Taglia unica

TENSIONE DELLA MAGLIA

Lavorato a maglia rasata
20 m / 26 giri = 10 cm

MISURE

Tovaglietta

Larghezza: 36 cm / Altezza: 32 cm

Portaposate

Larghezza: 9 cm / Altezza: 25 cm

INFORMAZIONI DEL MODELLO

Il Set Fair Isle Fancy Dining è un modello con la tecnica Fair Isle, audace e divertente per dare un tocco di festa alla vostra tavola di Natale. Il modello è rivolto alle principianti avanzate ed è perfetto per provare il lavoro con i cambi di colori. Il modello include i diagrammi dei colori Fair Isle da seguire ed è disponibile in 2 varianti di colore. Il set comprende 2 tovagliette e 2 portaposate. Il modello mescola colori a blocchi e filati variegati con un po' di scintillio per un'atmosfera festosa!

HASHTAGS FOR SOCIAL MEDIA

#hobbiidesign #hobbiifairislefancy
#katejonesknitxhobbii #hobbiicandyland
#katiejonesxhobbiicandyland

ACQUISTA IL FILATO QUI

<https://shop.hobbii.it/fair-isle-fancy-set-da-pranzo>



Modello



ABBREVIAZIONI

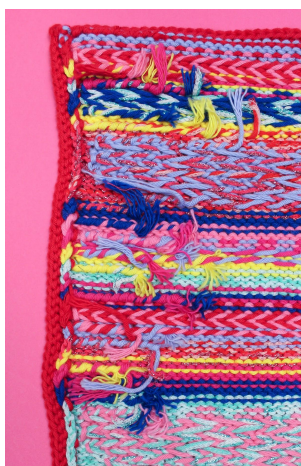
Dir = diritto

Rov = rovescio

Maglia rasata: [1 giro a diritto, 1 giro a rovescio] ripetere

INFO E CONSIGLI

1. Il modello utilizza la tecnica Fair Isle, quando si lavora con più colori è importante assicurarsi di non esercitare troppa tensione (i ferri da maglia lunghi aiutano in questo) e attorcigliare il filo sul retro per intrappolare il filo e assicurarsi di non lasciare fili lunghi. Torcere il filo ogni 3-4 maglie sulle parti più lunghe del disegno nella sezione dei cuori.
2. Quando cambi colore e usi tanti colori diversi, puoi fissare le estremità e le code iniziali girando ogni m sul rovescio del lavoro all'inizio del giro, questo significa che non è necessario fissare le estremità alla fine del lavoro .
3. Il modello utilizza i diagrammi Fair Isle per le sezioni combinazioni dei colori, questo è lavorato a maglia rasata con 1 giro a diritto, 1 giro a rovescio ripetuta. Le Tovagliette includono ripetizioni di colore, questa è la sezione di 22 maglie delineata sul diagramma.
4. Il modello è disponibile in 2 opzioni con cambi di colori, segui i diagrammi per il design scelto e utilizza la sezione combinazioni dei colori qui sotto.



COMBINAZIONE DEI COLORI

Combinazione dei colori 1 / Pastel Rainbow

- Colore A:** Cotton 8/8 Tomato (40)
- Colore B:** Cotton 8/8 Cool Iris (72)
- Colore C:** Cotton 8/8 Candyfloss (45)
- Colore D:** Cotton 8/8 Lemon (23)
- Colore E:** Cotton 8/8 Pink (47)
- Colore F:** Panettone Aqua (19)
- Colore G:** Cotton 8/8 Sapphire (85)
- Colore H:** Panettone Red/Pink (05)

COMBINAZIONE DEI COLORI

Combinazione dei colori 2 / Pink Red

- Colore A:** Cotton 8/8 Candyfloss (45)
- Colore B:** Cotton 8/8 Baby Pink (51)
- Colore C:** Cotton 8/8 Tomato (40)
- Colore D:** Cotton 8/8 Oatmilk (03)
- Colore E:** Cotton 8/8 Pink (47)
- Colore F:** Panettone Red/Pink (05)

TOVAGLIETTA

Combinazione dei colori 1: Creane 1 per ogni opzione di colore

Combinazione dei colori 2: Realizzane 2

Avvio: Avviare 68 m in colore A

Giro 1: dir

Giro 2: dir

Giro 3: Seguire il diagramma Fair Isle lavorando a maglia rasata iniziando su un giro a rovescio, lavorare 3 ripetizioni [1-22]

Giro 79: In colore A, rov

Giro 80: rov

Chiudere: Intrecciare a diritto sul rovescio del lavoro.



Bordo della tovaglietta

Aggiungere il bordo riprendendo le maglie lungo i lati. Riprendere le maglie, 1 maglia dal bordo.

Lavorando con il colore A, [riprendere 1 m ogni giro per 4 giri, saltare 1 giro] ripetere lungo il bordo. 64 m in totale

Giro 1: dir

Giro 2: dir

Giro 3: dir

Intrecciare sul rovescio del lavoro.

Ripetere sull'altro lato.

PORTA POSATE

Combinazione dei colori 1: Creane 1 per ogni opzione di colore. La versione 1 lavora i giri 3-68 con il colore F/ La versione 2 lavora i giri 3-68 con il colore H

Combinazione dei colori 2: Realizzane 2

Avvio: Avviare 15 m in Colore A

Giro 1: dir

Giro 2: dir

Giri 3-68: Iniziando con un giro a rovescio, lavorare a maglia rasata nel Colore F/H per il cambio di colore 1 o nel Colore F per il cambio di colore 2, per 66 giri.

Giro 69: In Colore A, dir

Giro 70: rov

Giro 71: rov

Giro 72: dir

Giro 73: rov

Giro 74: Segui il diagramma Fair Isle lavorando a maglia rasata iniziando con un giro a rovescio

Giri 101-103: 3 giri a dir

Intrecciare sul rovescio del lavoro.

Portaposate Unione e bordo



Per unire i lati del portaposate per creare la custodia, piega indietro la sezione Fair Isle, assicurati che il lato diritto del Fair Isle sia rivolto verso l'alto e piega indietro sul lato diritto del lato diritto della maglia rasata dello sfondo. Ripiega in modo che il rovescio del Colore A imiti il bordo lungo il bordo inferiore.

Iniziando dal lato dal fondo del supporto, unisci riprendendo le maglie attraverso entrambi gli strati.

Riprendere le maglie a 1 maglia dal bordo lavorando con il Colore A.

Seguire lo spazio [riprendere 1 m ogni giro per 4 giri, saltare 1 giro] ripetere lungo il bordo fino al bordo di Fair Isle, circa 27 m. Continuare a riprendere lungo il bordo dello sfondo seguendo lo spazio [Riprendere 1 m ogni giro per 3 giri, saltare 1 giro] ripetere lungo il bordo circa 27 m. Totale di 54 m.

Giro 1: dir

Giro 2: dir

Giro 3: dir

Intrecciare sul rovescio del lavoro.

Ripeti sull'altro lato lavorando il primo giro nell'ordine di spazio inverso.

Riprendere lungo il bordo del fondo seguendo lo spazio [Riprendere 1 m su ogni giro per 3 giri, saltare 1 giro] ripetere lungo il bordo per circa 27 m, seguire lo spazio [Riprendere 1 m su ogni giro per 4 giri, saltare 1 giro] ripetere lungo il bordo Fair Isle, circa 27 m. Totale di 54 m.

Giro 1: dir

Giro 2: dir

Giro 3: dir

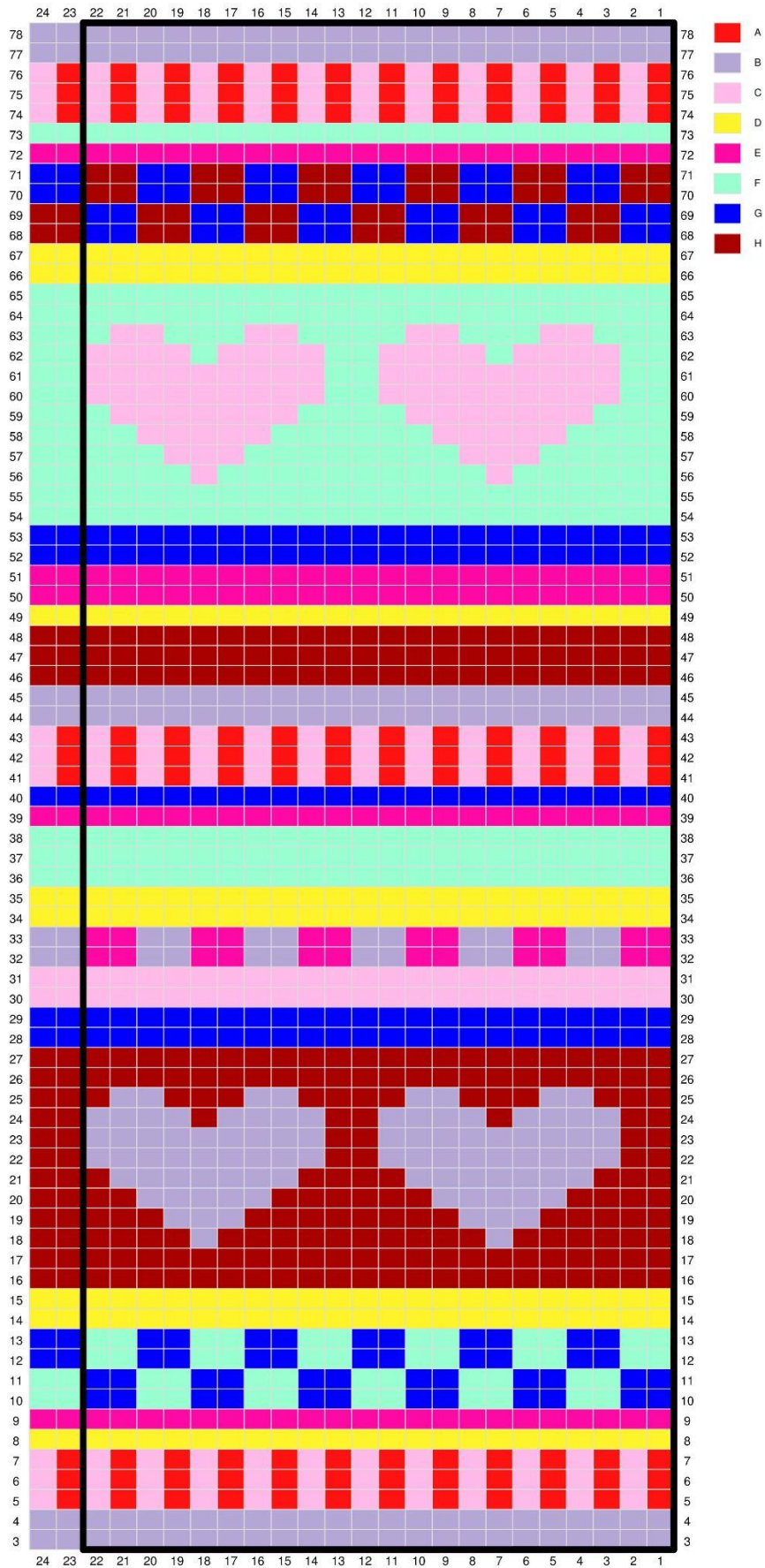
Intrecciare sul rovescio del lavoro.

Cuci le estremità rimanenti

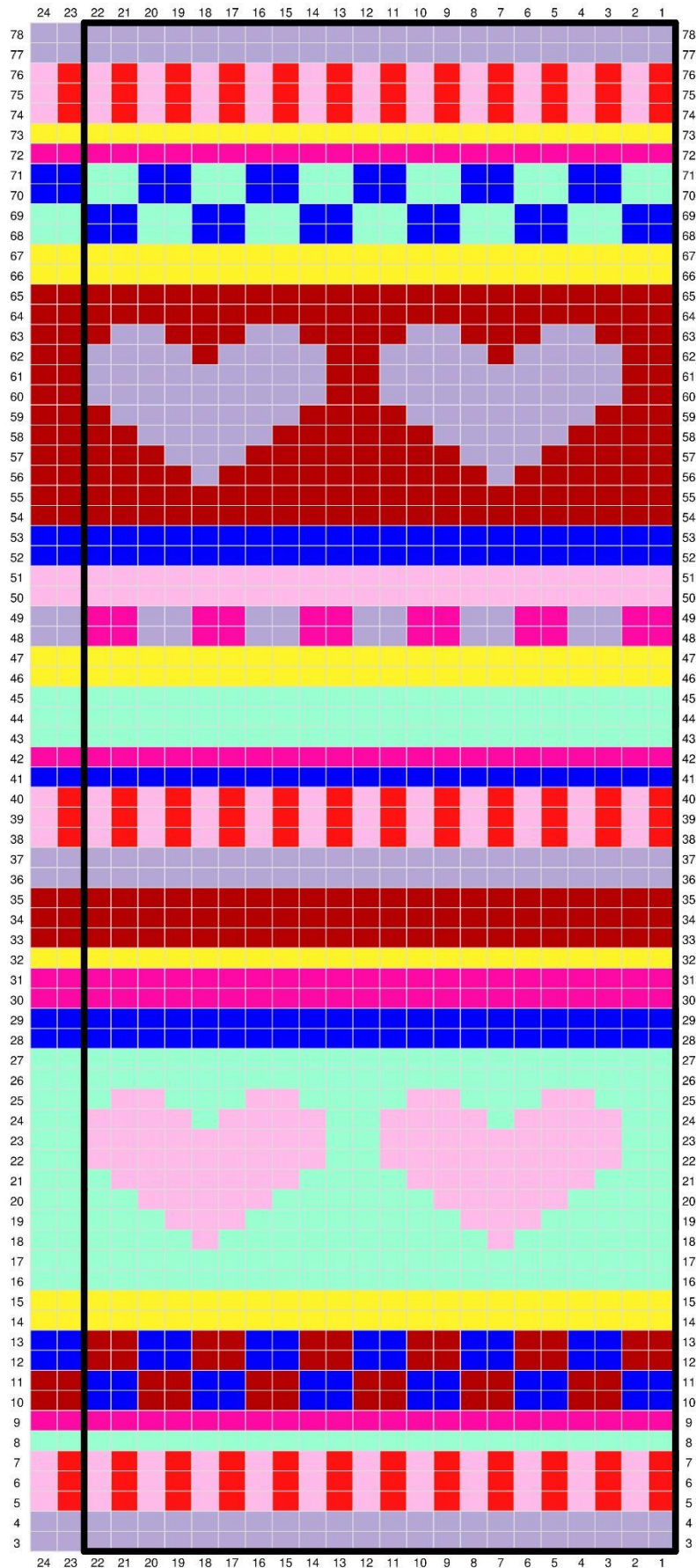
Blocco:

Blocca i pezzi per appiattire i cambi di colore. Utilizzare un ferro da stiro a vapore a 5 cm dal pezzo fissare con gli spilli quando è umido e lasciare asciugare, in modo che i pezzi mantengano la loro forma.

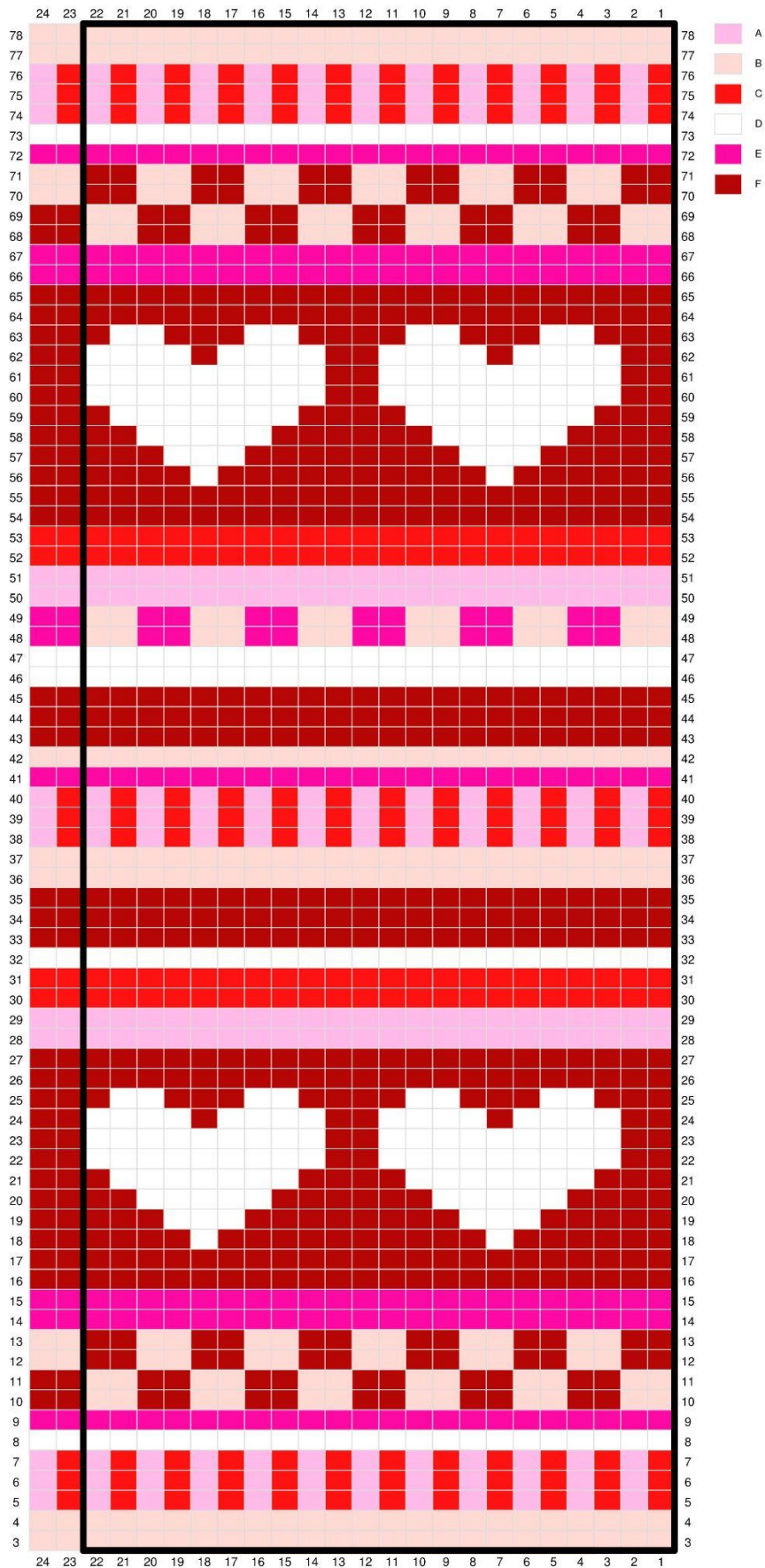
COMBINAZIONE DEI COLORI 1: TOVAGLIETTA 1



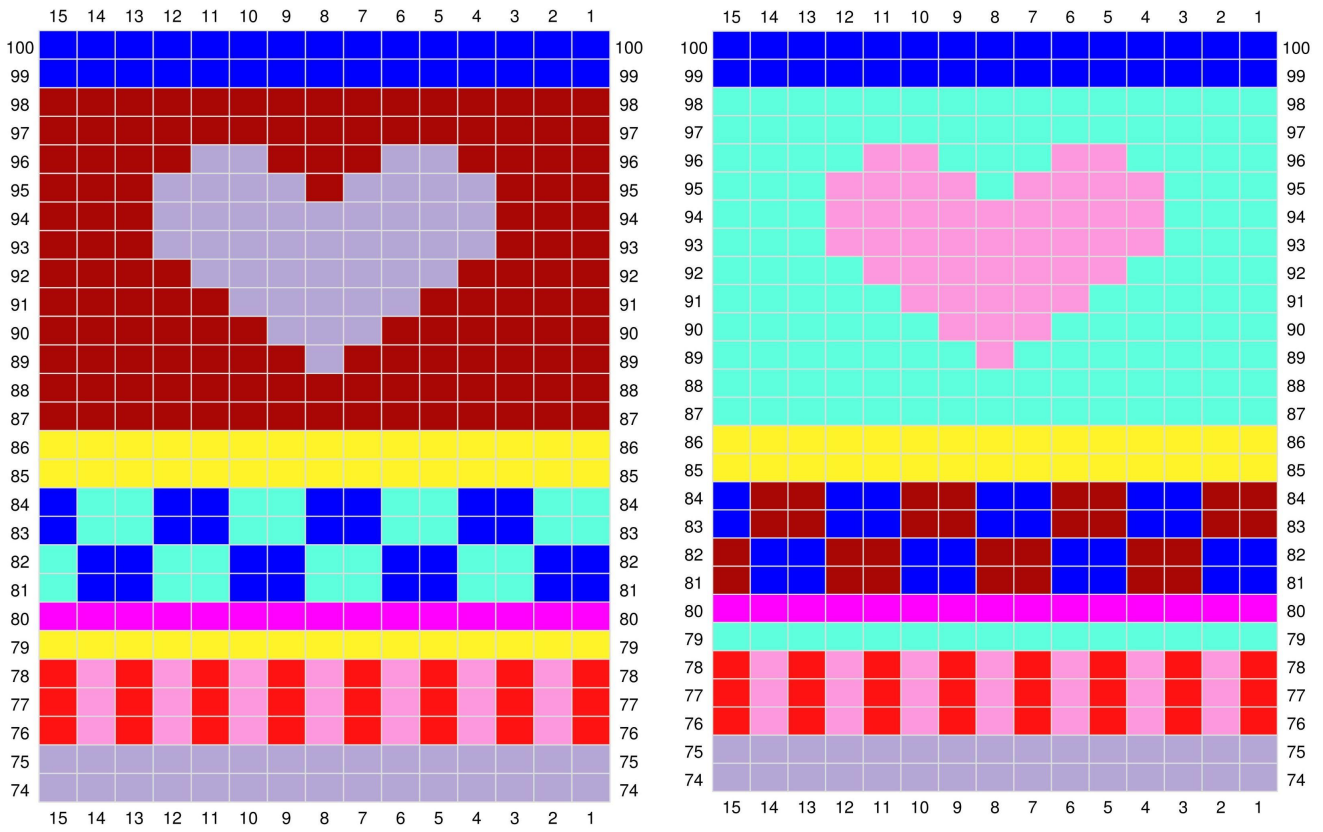
COMBINAZIONE DEI COLORI 1: TOVAGLIETTA 2



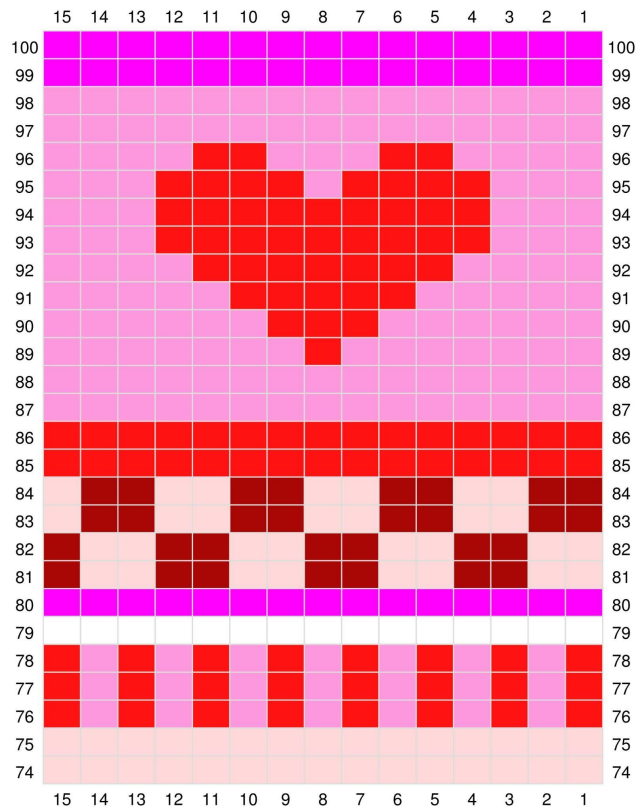
COMBINAZIONE DEI COLORI 2: TOVAGLIETTA- REALIZZAZNE 2



COMBINAZIONE DEI COLORI 1: Portaposate



COMBINAZIONE DEI COLORI 2: Porta posate - Realizzane 2



Buon lavoro!

LOVE
KATIE
X O X

@Katiejonesknit

Dai un'occhiata agli altri modelli della collezione Katie Jones Candyland!

