



MODELLO PER MALIA

Fringy

Top

Design: Mil y un hilo | Hobbii Design

MATERIALE

6 (6) 7 (7) 8 gomitoli di Pearly Haze colore 09

2 (2) 3 (3) 4 gomitoli di Party Deluxe colore 18175

Ferri circolari da 4.5mm

Uncinetto da 3mm

Fermamaglie o ferri ausiliari

Segnamaglie

Metro a nastro

Forbici

Ago da rammendo

COMPOSIZIONE DEL FILATO

 **Pearly Haze**, Hobbii

73% Viscosa, 27% Lana

50 g = 100 m

 **Party Deluxe**, Go Handmade

100 % Poliestere

50 gr = 250 m

CAMPIONE DI TENSIONE

18 m x 27 giri = 10 cm x 10 cm

ABBREVIAZIONI

lav a dir = lavora a dritto

lav a rov = lavora a rovescio

R. = riga(e) giro(i)

SM = segnamaglie

m = maglia(e)

LR = lato rovescio

LD = lato dritto

TAGLIA

XS (S) M (L) XL

MISURE

Larghezza: 42 (46) 48 (54) 61 cm

Lunghezza: 44 (47) 49 (50) 53 cm

INFORMAZIONI SUL MODELLO

Questo top è lavorato in tondo dal basso verso l'alto, con i ferri circolari da 4,5 mm e con 2 capi di filato.

Innanzitutto, il corpo viene lavorato in un unico pezzo fino agli scalfi.

Poi, è lavorato avanti indietro e le parti davanti e dietro separatamente.

Il colletto è lavorato in tondo a maglia rasata doppia aggiungendo nuove maglie per conferire maggiore elasticità e morbidezza.

Alla fine, sullo scollo usando l'uncinetto vengono aggiunte le frange.

HASHTAG PER I SOCIAL MEDIA

#hobbiidesign

#hobbiifringy #hobbiishinebright

COMPRA QUI IL FILATO

<https://shop.hobbii.it/fringy-top>

DOMANDE

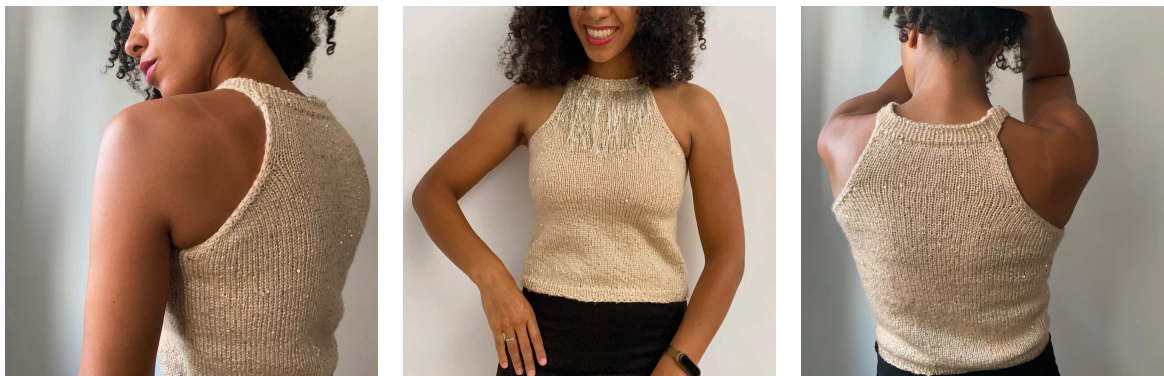
Se hai domande riguardo i modelli, puoi scrivere a servizioclienti@hobbii.it

Ricordati di specificare il nome e il numero del modello.

Buon sferruzzamento!



Modello



INFO E CONSIGLI

Maglia Rasata Doppia (in tondo)

R1: *Passa 1 m a rov con il filo davanti, lavora 1 maglia a dritto*, ripeti da * a * fino alla fine del giro.

R2: *Lavora 1 m a rov, passa 1 a rov con il filo dietro*, ripeti da * a * fino alla fine del giro.

Lavarazione con 2 capi di filato

Lavora a dir con 2 capi di filato (1 di Pearly Haze e 1 di Party Deluxe) invece di uno. In altre parole, lavora i capi come se fossero uno solo e passa attraverso entrambe le asole quando lavori una maglia. Il top è interamente lavorato in questo modo.

Lavora 2 maglie insieme a dritto = 2 dir ins

Invece di lavorare una maglia sola, **2 dir ins**.

Lavora 3 maglie insieme a dritto = 3 dir ins

Invece di lavorare una m singola, **3 dir ins**.

PASSA 2 MAGLIE A ROVESCIO = P2ROV

Passa 1 m a dir senza lavorarla, 2 dir ins, accavalla la maglia passata sopra le 2 dir ins.

Suggerimenti

Vestibilità

Questo top è aderente al corpo. Se lo vuoi un po' più ampio, realizza una taglia in più.

CORPO

Bordo a punto coste

Con i ferri circolari da 4,5mm, avvia 150 (164) 172 (194) 218 m con il metodo ritorto alla Tedesco. Inserisci un sm per identificare facilmente l'inizio del giro. Poi lavora in tondo a maglia rasata doppia per 3 cm.

Dopodiché prosegui lavorando in tondo a maglia rasata per 30 (32) 33 (34) 35 cm.

Da qui, le parti anteriore e posteriore vengono lavorate avanti e indietro separatamente.

PARTE ANTERIORE

Per il momento sospendi le 75 (82) 86 (97) 109 m del dietro e lavora solo le 75 (82) 86 (97) 109 m del davanti.

Chiudi 4 (4) 7 (7) 7 m, lav a dir 71 (78) 79 (90) 102 m, gira il lavoro. Chiudi 4 (4) 7 (7) 7 m, lav a rov 64 (71) 69 (80) 92 m, passa le ultime 3 m a rov con il filo davanti e gira il lavoro.

Lav a dir 64 (71) 69 (80) 92 m, passa le ultime 3 m a rov con il filo dietro e gira il lavoro.

Lav a rov 64 (71) 69 (80) 92 m, passa le ultime 3 m a rov con il filo davanti.

Diminuzioni

Da qui, ciascun lato del davanti verrà diminuito ogni seconda riga, come segue:

LD: Lav a dir 3 m, P2ROV, lav a dir fino a 6 m prima della fine del giro, 3 dir ins, passa le ultime 3 m con il filo dietro.

LR: Lav a rov fino alle ultime 3 m e passa le ultime 3 m a rov con il filo davanti.

Ripeti questi 2 giri per un totale di 9 (10) 9 (11) 13 volte.

Una volta terminate le diminuzioni, sui ferri dovresti avere 31 (34) 36 (39) 43 m.

Parte superiore

Continua a lavorare i 2 giri successivi avanti e indietro finché il lavoro non misura 44 (47) 49 (50) 53 cm

LD: lav a dir fino a 3 m prima della fine del giro, passa le ultime 3 m a rovescio con il filo dietro.

LR: Lav a rov fino a 3 m prima della fine del giro, passa le ultime 3 m a rov con il filo davanti. Quindi sospendi le restanti 31 (34) 36 (39) 43 maglie.

PARTE POSTERIORE

Riprendi le 75 (82) 86 (97) 109 maglie sospese, e procedi come per la parte davanti.

PEZZO DEL COLLETTO

Avvia 16 (16) 18 (20) 22 m, riprendi le 31 (34) 36 (39) 43 m dal pezzo anteriore, avvia 16 (16) 18 (20) 22 m e riprendi le 31 (34) 36 (39) 43 m dal pezzo posteriore.

Quindi, lavora le 94 (100) 108 (118) 130 m in tondo a maglia rasata doppia per 4 cm.

Una volta che il bordo è lungo 4 cm, chiudi tutte le maglie restanti con la tecnica di chiusura all'italiana.

Scollatura decorata (facoltativa)

Taglia 50 (50) 60 (60) 70 fili lunghi 30 cm, piegali a metà due a due.

Quindi, con l'uncinetto da 3 mm, posizionali all'inizio della sezione del colletto.

Una volta sistemata la frangia, taglia i fili in modo graduale.



Divertiti!
Aurélie from Mil y un hilo

