



MODELLO PER MAGLIA

# Polar

Pochette

Design: Mil y un hilo | Hobbii Design

## MATERIALE

Col. 1: 1 gomitolo di Peacock colore 09  
Col. 2: 1 gomitolo di Peacock colore 03

Ferri da maglia 6mm  
Cinghia per la pochette, 16 cm, Col.  
Black/Gold  
Cerniera in metallo, 25 cm, Colore Beige  
Gold  
Fermamaglie o cavo  
Segnamaglie  
Metro  
Forbici  
Ago per cucire

## COMPOSIZIONE DEL FILATO

 Peacock, Hobbii

100 % Poliestere  
100 g = 65 m

## TENSIONE DELLA MAGLIA

9 m x 15 giri = 10 cm x 10 cm

## TAGLIA

Taglia unica

## MISURE

Lunghezza: 20 cm  
Larghezza: 12 cm

## INFORMAZIONI DEL MODELLO

Questa pochette viene lavorata avanti e indietro a maglia legaccio con i ferri da 6 mm. Il davanti e il dietro sono lavorati separatamente e cuciti insieme. Una cinghia è cucita su un lato della borsa per renderla più comoda (opzionale). Il modello contiene una guida passo passo con diagrammi e foto.

## HASHTAGS PER I SOCIAL MEDIA

#hobbiidesign  
#hobbiipolar

## ACQUISTA IL FILATO QUI

<https://shop.hobbii.it/polar-pochette>



## DOMANDE

Se hai domande riguardo i modelli, puoi scrivere a [servizioclienti@hobbii.it](mailto:servizioclienti@hobbii.it)  
Ricordati di specificare il nome e numero del modello.

Buon sferruzzamento!

# Modello



## INFO E CONSIGLI

### Punto legaccio (avanti e indietro)

Lavorare a dritto sia sul dritto del lavoro che sul rovescio del lavoro.

### Cucire

Gira il lavoro per realizzare cuciture invisibili dall'interno della borsa. Inoltre, non cucire i pezzi troppo vicini alla cerniera per evitare che la cerniera si ribalti.

## PANNELLO DAVANTI

Avviare 24 maglie usando il colore 1 con i ferri da 6mm. Poi, lavorare avanti e indietro seguendo il diagramma A (procedere con i cambi di colore come nel diagramma A).

Una volta terminato il diagramma A, posizionare i segnamaglie su ciascun lato e lavorare altri 2 giri a dritto utilizzando il colore 2. Quindi, intrecciare le 24 maglie.

## PANNELLO DIETRO

Avviare 24 maglie usando il colore 2 con i ferri da 6mm. Poi, lavorare avanti e indietro seguendo il diagramma B (procedere con i cambi di colore come nel diagramma B).

Una volta terminato il diagramma B, posizionare i segnamaglie su ciascun lato e lavorare altri 2 giri a dritto utilizzando il colore 1. Quindi, intrecciare le 24 maglie.

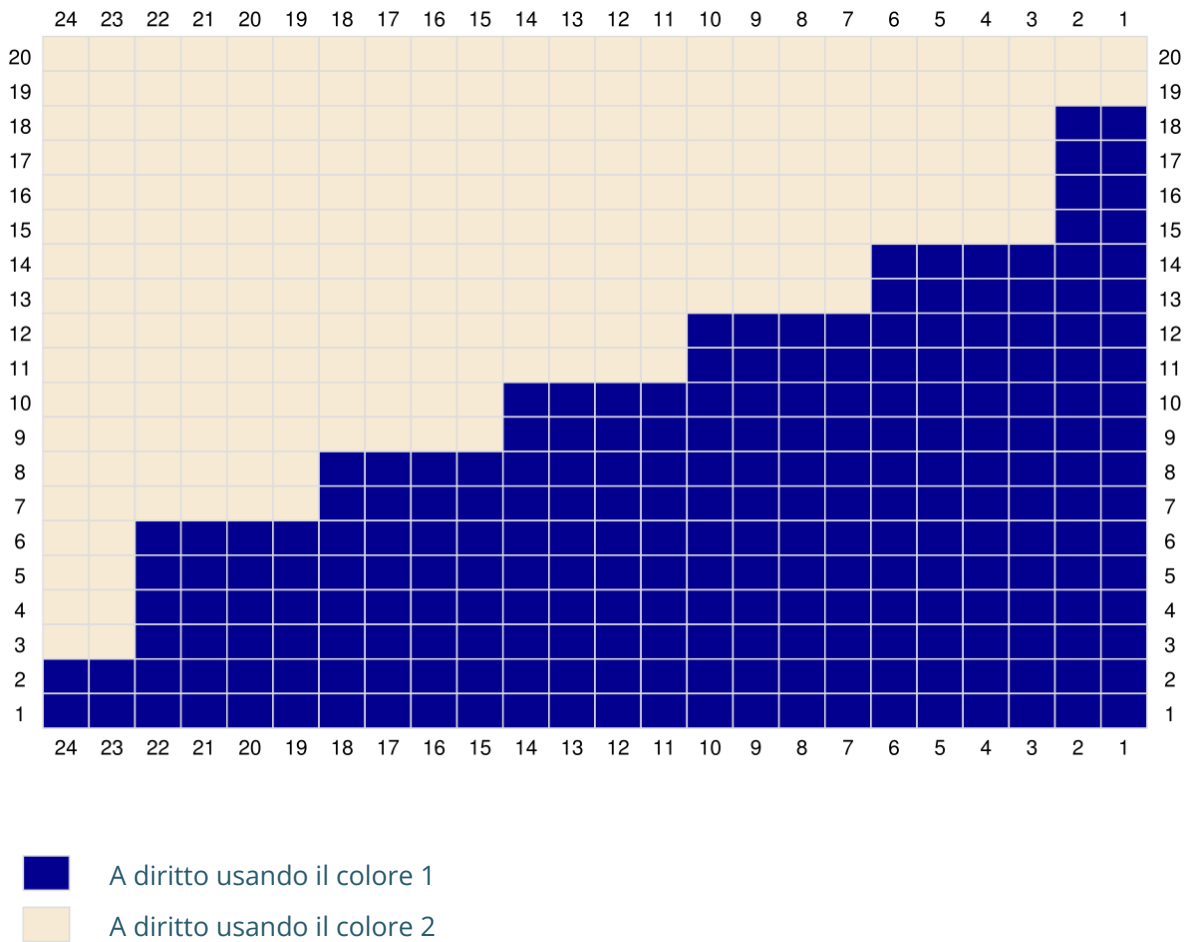
## ASSEMBLAGGIO

Ora, prendi il davanti e il dietro con il rovescio rivolto verso l'esterno, in modo che il rovescio venga mostrato all'interno della borsa. Nell'area in cui hai precedentemente posizionato i segnamaglie, cuci la cerniera sulla parte superiore di ogni pezzo (vedi foto). Una volta cucita la cerniera, cuci insieme il davanti e il dietro.



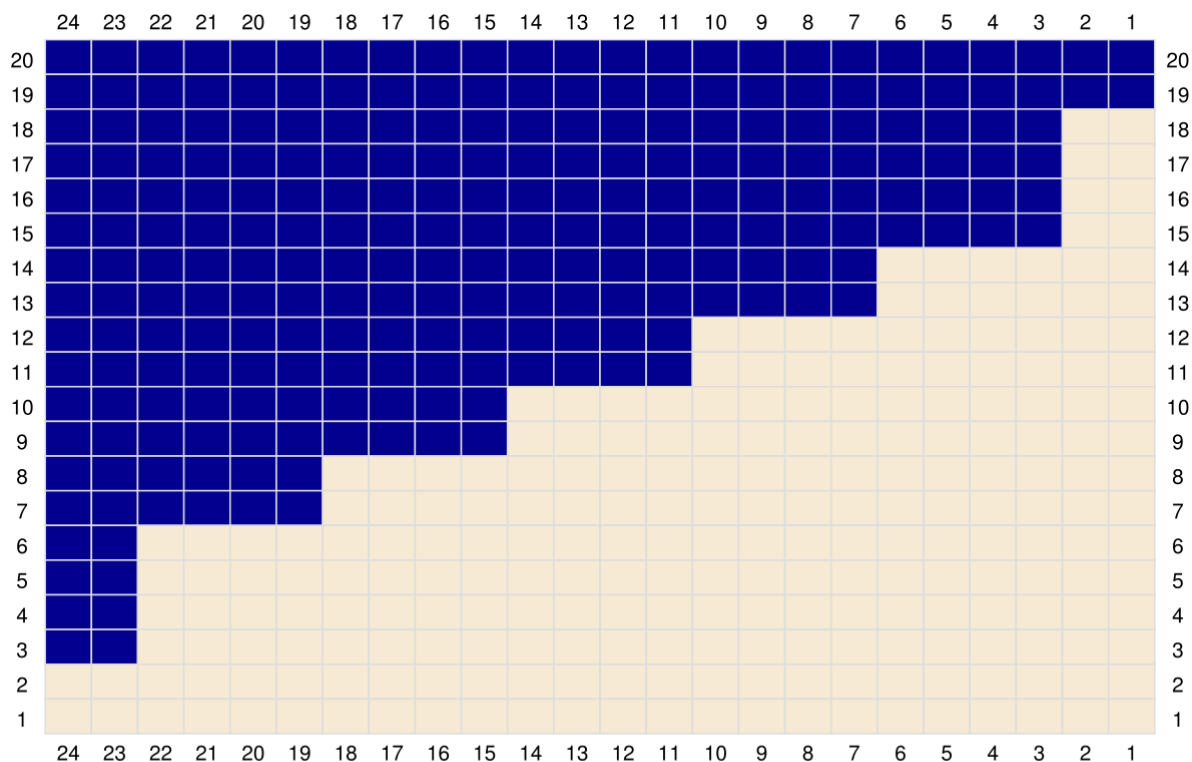
Opzionale: cuci la cinghia sul lato destro della pochette per rendere più comoda la tua pochette Polar.



### DIAGRAMMA A



Nota: Leggi il diagramma avanti e indietro (da destra a sinistra, poi da sinistra a destra).

## DIAGRAMMA B



-  A diritto usando il colore 2
-  A diritto usando il colore 1

Nota: Leggi il diagramma avanti e indietro (da destra a sinistra, poi da sinistra a destra).

### Buon lavoro!

Aurélie from Mil y un hilo

