



MODELLO PER MAGLIA

Gingerbread

Decorazione


Design: Au Bout du Pré | Hobbii Design

MATERIALE

1 gomitolo di Pearly Haze colore 10 – Filato A
1 gomitolo di Pearly Haze colore 110 – Filato B

Ferri da maglia 4 mm
Ferri da maglia 5 mm
Imbottitura
Fermamaglie

COMPOSIZIONE DEL FILATO

 **Pearly Haze**, Hobbii
73% Viscosa, 27% Lana
50 g = 110 m

TENSIONE DELLA MAGLIA

10 cm x 10 cm = 20 m x 30 giri

TAGLIA

Taglia unica

MISURE

Altezza: 23 cm con il passante per appendere la decorazione
Larghezza: 15 cm da braccio a braccio

INFORMAZIONI DEL MODELLO

Questa fantastica decorazione Natalizia è un progetto molto semplice e veloce da realizzare.

L'omino di pan di zenzero è lavorato in due parti poi cucite insieme, i bottoni, il cappio per appendere la decorazione e il bastoncino di zucchero sono lavorati separatamente.

HASHTAGS PER I SOCIAL MEDIA

#hobbiidesign #hobbi gingerbread
#hobbiicandyland

ACQUISTA IL FILATO QUI

<https://shop.hobbii.it/gingerbread-decorazione>

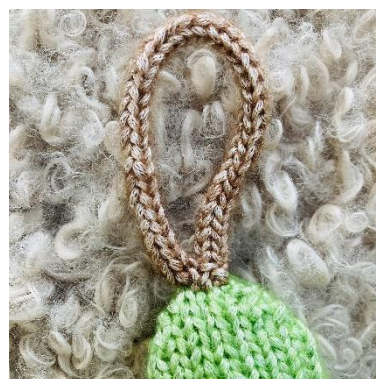


DOMANDE

Se hai domande riguardo i modelli, puoi scrivere a servizioclienti@hobbii.it
Ricordati di specificare il nome e numero del modello.

Buon sferruzzamento!

Modello



ABBREVIAZIONI

Dir = diritto

Rov = rovescio

M = maglia(e)

Dir.dav&diet = lavora a dir davanti e dietro nella stessa maglia con il filo sul retro del lavoro

Rov.dav&diet = lavora a rov davanti e poi intorno al dietro la stessa maglia con il filo sul davanti del lavoro

2 m dir ch ins = lavora 2 maglie diritte chiuse insieme

2 m rov ch ins = lavora 2 maglie rovesce chiuse insieme

P1.dir = passare 1 maglia, lavorare la maglia succ a dir e accavallare la maglia passata

P1.rov = passa 1 m a rov, lavorare la maglia succ a rov e accavallare la maglia passata

A1 = Aumenta una maglia usando il ferro sinistro e prendi il filo prima della maglia successiva dal davanti e lavoralo a diritto ritorto

OMINO (FARE 2 PEZZI)

Prima gamba

*Avviare 3 m con i ferri 5 mm e con il filato A

Giro 1 – Dir.dav&diet, 1 dir, Dir.dav&diet (5 m)

Giro 2 – a rov

Giro 3 – Dir.dav&diet, 3 dir, Dir.dav&diet (7 m)

Giro 4 – a rov

Giro 5 – a dir

Giro 6 – a rov

Ripeti gli ultimi 2 giri 6 volte **

Lasciare tutte e 7 le m sul fermamaglie, tagliare il filo e ripetere per la seconda gamba da * a **

Giro succ– a dir poi a dir le 7 m sul fermamaglie

Ora hai tutte le m sullo stesso ferro (14 m)

Torso

Giro succ – a dir

Giro succ – a rov

Ripeti gli ultimi 2 giri 5 volte

Braccia

Giro succ – Avviare 10 m e lavora a dir (24 m)

Giro succ – Avviare 10 m e lavora a rov (34 m)

Giro succ – 2 m dir ch ins, a dir fino alle ultime 2 m, P1.dir (32 m)

Giro succ – a rov

Ripeti gli ultimi 2 giri una volta (30 m)

Giro succ – 2 m dir ch ins, Intrecciare 9 m (inclusa la diminuzione) e lavora a dir il giro (20 m)

Giro succ – 2 m rov ch ins, Intrecciare 9 m (inclusa la diminuzione) e lavora a rov il giro (10 m)

Testa

Giro succ – 2 m dir ch ins, a dir fino alle ultime 2 m, P1.dir (8 m)

Giro succ – 2 m rov ch ins, a rov fino alle ultime 2 m, P1.rov (6 m)

Giro succ – Dir.dav&diet, a dir fino all'ultima m, Dir.dav&diet (8 m)

Giro succ – Rov.dav&diet, a rov fino all'ultima m, Rov.dav&diet (10 m)

Giro succ – a dir

Giro succ – a rov

Ripeti gli ultimi 2 giri ancora 2 volte

Giro succ – 2 m dir ch ins, a dir fino alle ultime 2 m, P1.dir (8 m)

Giro succ – a rov

Ripeti gli ultimi 2 giri ancora una volta (6 m)

Giro succ – 2 m dir ch ins, a dir fino alle ultime 2 m, P1.dir (4 m)

Intrecciare tutte le 4 m a rovescio, tagliare il filo e fissarlo

BOTTONI (REALIZZANE 3)

Avviare 3 m con i ferri 4 mm e con il filato B

Giro 1 – Dir.dav&diet, 1 dir, Dir.dav&diet&b (5 m)

Giro 2 – a rov

Giro 3 – 2 m dir ch ins, 1 dir, 2 m dir ch ins (3 m)

Intrecciare tutte le m, tagliare il filo e fissarlo

CAPPIO

Avviare 3 m sui ferri 4 mm e con il filato B

Giro 1 – a dir

Giro 2 – Riportare tutte le m sul ferro sinistro e lavora a dir

Ripeti queste 2 giri fino a quando il cappio misura 14 cm

Intrecciare tutte le m, tagliare il filo e fissarlo

BASTONCINO DI ZUCCHERO

Avviare 6 m sui ferri 4 mm e con il filato B

Giro 1 – 1 dir, P1.dir, 2 dir, A1, 1 dir con il filato B

Giro 2 – a dir con il filato B

Giro 3 – a dir con il filato A

Giro 4 – 1 dir, P1.dir, 2 dir, A1, 1 dir con il filato A

Giro 5 – a dir con il filato B

Giro 6 – 1 dir, P1.dir, 2 dir, A1, 1 dir con il filato B

Ripeti i giri da 3 a 6 altre 6 volte

Interrompere tutte le m rimaste con B, tagliare il filo e fissarlo

FINITURE

Aggiungi i bottoni cucendoli a distanza uguale su un lato del busto.

Cuci insieme i due lati del busto tutt'intorno all'omino e appiattiscilo molto leggermente.

Piega il cappio e fissalo nella parte superiore della testa.

Infine unisci il bordo del bastoncino di zucchero nel senso della lunghezza, le caramelle dovrebbero piegarsi naturalmente. Quindi fissalo al corpo sotto il braccio e al lato della gamba.

Nascondere le estremità

Buon lavoro!

Au Bout du Pré

