



MODELLO PER MAGLIA

Valentina

Berretto

Design: Knit Gang | Hobbii Design

MATERIALE

1 gomitolo di Kind Feather nei seguenti colori: 02, 11, 12, 09

Ferri da maglia 4 mm
Ago da tappezziere

COMPOSIZIONE DEL FILATO

 **Kind Feather**, Hobbii
100% Premium acrilico
100 gr = 235 m

CAMPIONE DI TENSIONE

10 cm x 10 cm = 24 m x 30 giri

ABBREVIAZIONI

m = maglia(e)
lav a dir = lavora a dritto
lav a rov = lavora a rovescio
2 dir ins = lavora 2 m a dritto insieme

TAGLIE

S (M) L

MISURE

Circonferenza della testa: 40 - 58 (44 - 62) 50 - 67 cm
Altezza: 24 (28) 32 cm

INFORMAZIONI SUL MODELLO

Berretto carino e caldo con adorabili cuori.
Perfetto per San Valentino!

Il berretto è lavorato avanti indietro con cuori a intarsio.

Dopo aver diminuito per la parte superiore, il berretto viene cucito insieme.

Difficoltà: intermedia.

HASHTAG PER I SOCIAL MEDIA

#hobbiivalentina
#hobbiidesign

COMPRA QUI IL FILATO

<https://shop.hobbii.it/valentina-berretto>



DOMANDE

Se hai domande riguardo i modelli, puoi scrivere a servizioclienti@hobbii.it
Ricordati di specificare il nome e il numero del modello.

Buon sferruzzamento!

Modello



INFO E CONSIGLI

Il berretto è lavorato a dritto e cucito alla fine.

Quando fai i cuori a intarsio, incrocia attentamente i fili dei colori inseriti sul rovescio del berretto.

Punti utilizzati nel modello

Maglia rasata: Lavora a rovescio sul lato rovescio, lavora a dritto sul lato dritto;

Punto coste: 2 dritti, 2 rovesci.

CORPO

Con il colore 02 avvia 112 (122) 136 m. Lavora 26 (40) 50 giri a punto coste 2 dritti, 2 rovesci). Poi continua a maglia rasata.

Lavora 4 giri a maglia rasata. Nel 5° giro inizia a introdurre i colori dei motivi dei cuori seguendo lo schema, come segue:

Giro 1 dei cuori: **10 dir (10) 12 con lo 02**, 1 dir con il 09, **17 dir (19) 21 con lo 02**, 1 dir con il 12, **17 dir (19) 21 con lo 02**, 1 dir con l'11, **17 dir (19) 21 con il 02**, 1 dir con il 09, **17 dir (19) 21 con il 02**, 1 dir con il 12, **17 dir (19) 21 con lo 02**, 1 dir con l'11, **11 dir (11) 13 con lo 02**.

Giro 2 dei cuori: **10 rov (10) 11 con lo 02**, 3 rov con l'11, **10 rov (17) 19 con lo 02**, 3 rov con il 12, **10 rov (17) 19 con lo 02**, 3 rov con il 09, **10 rov (17) 19 con lo 02**, 3 rov con l'11, **10 rov (17) 19 con lo 02**, 3 rov con il 12, **10 rov (17) 19 con lo 02**, 3 rov con il 09, **9 rov (9) 11 con lo 02**.

Continua a lavorare il motivo dei cuori seguendo lo schema sotto tenendo presente che si lavora sul dritto e sul rovescio.

Chiudi tutti i colori.

Lavora 10 (10) 10 giri con lo 02, da qui in poi il berretto sarà realizzato solo con questo colore, e inizia a diminuire:

Giro 11: 13 dir (15) 16, 2 dir ins, [12 dir (13) 15, 2 dir ins] ripeti 6 volte, 13 dir (15) 16.

Giro 12: lavora tutto a rov

Giro 13: 12 dir (14) 15, 2 dir ins, [11 dir (12) 14, 2 dir ins] ripeti 6 volte, 12 dir (14) 15.

Giro 14 e tutti i giri pari: lavora tutto a rov

Giro 15 e tutti i giri dispari: lav a dir e diminuisci ognuno di 1 m.

Lavora in questo modo 24 (26) 30 giri in totale.

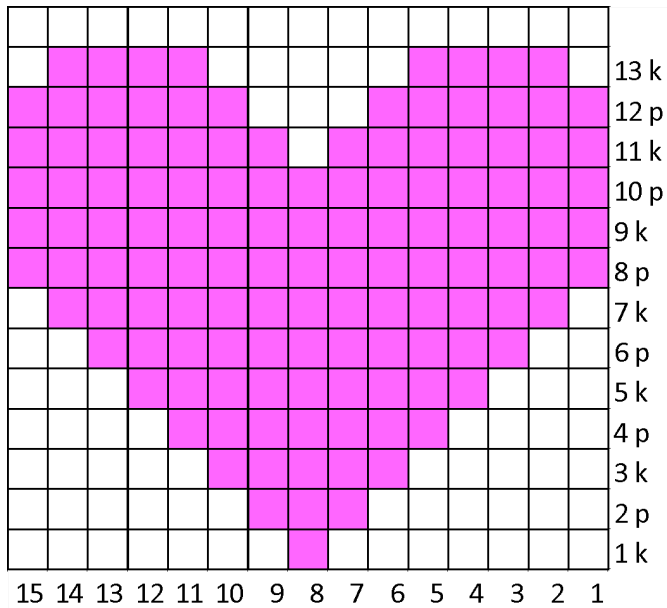
Taglia un pezzo di filo nel colore 02, fallo passare attraverso le restanti m e stringi.

Finiture

Unisci il berretto con una cucitura invisibile in modo che il punto della cucitura sia il più invisibile possibile sulle coste piegate.

Taglia tutte le estremità.

SCHEMA



Divertiti!

Knit Gang