



MODELLO PER MAGLIA

Emily

Gilet

Design: Erica Gabriella Studio | Hobbii Design


MATERIALE

colore A: 6 (7) 8 (9) gomitoli di Tweed
Delight,
White Marble (01)
colore B: 1 (1) 1 (1) gomitolo di Woolpower,
Black (04)

Ferri circolari 7 mm, 80 cm
Ferri circolari 7 mm, 40 cm
Ferri circolari 8 mm, 80 cm
Segnamaglie
Ago da lana
Ferro ausiliario

COMPOSIZIONE DEL FILATO

 **Tweed Delight**, Hobbii
85 % Lana, 10% Acrilico, 5 % Viscosa
50g = 100 m

 **Woolpower**, Hobbii
100 % Lana
100 g = 160 m

TENSIONE DELLA MAGLIA

10 cm x 10 cm = 11 m x 15 giri
Lavorare con 2 fili tenuti insieme a maglia
rasata

ABBREVIAZIONI

dir = diritto
rov = rovescio
m = maglie(e)
Fa = ferro ausiliario
SM = segnamaglie
DL= diritto del lavoro
RL= rovescio del lavoro

DOMANDE

Se hai domande riguardo i modelli, puoi scrivere a servizioclienti@hobbii.it
Ricordati di specificare il nome e numero del modello.

Buon sferruzzamento!

TAGLIE

XS (S) M (L)

MISURE

Larghezza: 45 (47) 49 (51) cm
Lunghezza: 50 (52) 54 (56) cm

INFORMAZIONI DEL MODELLO

Un semplice gilet girocollo per i mesi freddi.
Progettato con bellissime trecce con il filato
tweed. Questo motivo è lavorato sia in tondo
che avanti e indietro sui ferri circolari. C'è un
diagramma per ogni taglia.

HASHTAGS PER I SOCIAL MEDIA

#hobbiiemily
#hobbiiesign

ACQUISTA IL TUO FILATO QUI

<https://shop.hobbii.it/emily-gilet>



Modello



INFO E CONSIGLI

Segnare la metà del punto con un SM per indicare le cuciture laterali su 54 (56) 58 (60) maglie.
Usa l'SM anche per contrassegnare giri per tenere il conto. Mentre cambi colore, non tagliare il filo immediatamente per ridurre lo spreco e le estremità libere che devi intrecciare alla fine.
Usa il diagramma corrispondente alla tua taglia e seguilo attentamente.

Abbreviazioni per il pannello dietro e davanti

 DL: Diritto
RL: Rovescio

 DL: Rovescio
RL: Diritto

 No m

 Intrecciare le maglie

 passa 1 m, 1 dir, passa la m passata sopra alla m lavorata

 DL: Diritto
RL: Rovescio

 2 m ch ins a dir

 Passa 1 m



Ferro ausiliario 6 davanti: passa le succ 3 m sul FA e tienilo davanti al lavoro, 3 dir, 3 dir su FA



Ferro ausiliario 6 dietro: passa le 3 m succ su FA e tienilo dietro il lavoro, 3 dir, 3 dir su FA



Ferro ausiliario 4 davanti: passa le 2 m succ su FA e tienilo davanti al lavoro, 2 dir, 2 dir su FA



Ferro ausiliario 4 dietro: passa le 2 m succ su FA e tienilo dietro il lavoro, 2 dir, 2 dir su FA



Passa 3 m su FA e tienilo davanti al lavoro, 1 rov, 3 dir da FA



Passa 1 m su FA e tienilo dietro al lavoro, 3 dir, 1 rov da FA

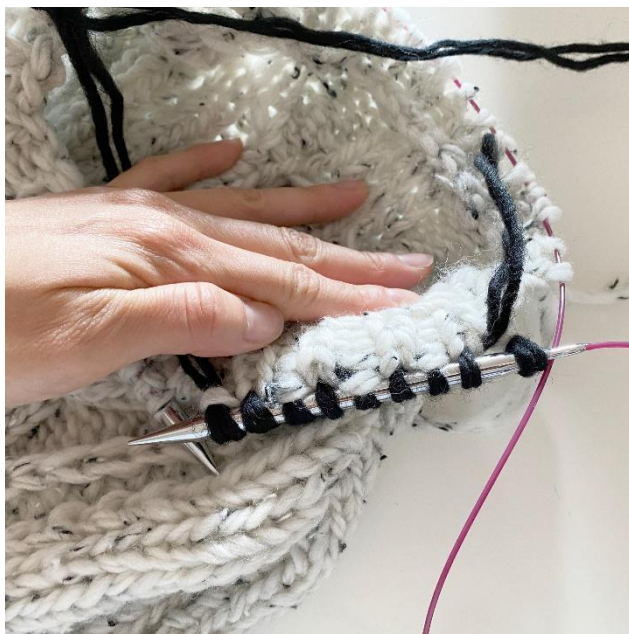
CORPO

Bordo a coste

Lavorare con due fili sui ferri circolari da 7 mm

Avviare 108 (112) 116 (120) maglie e lavorare le maglia a coste (1 rov, 1 dir)

1. Giri 1-4: colore A (non tagliare il filo, intreccialo mentre passi al colore successivo)
2. Giri 5-6 : colore B (taglia il filo mentre torni al colore A)
3. Giri 7-10 : colore A



DIETRO

Passa ai ferri circolari da 8 mm.

Lavorare secondo il diagramma.

Al giro 33 (35) 37 (39) dividere il davanti e il dietro. Lasciare riposare le maglie per il davanti e continuare a lavorare il dietro seguendo il diagramma, avanti e indietro sui ferri.

DAVANTI

Rimetti le maglie sui ferri circolari da 8 mm.

Lavorare secondo il diagramma.

SPALLE

Cuci insieme le spalle. Assicurati che siano allineate in modo che il motivo corrisponda.



COLLO

Con due fili sui ferri circolari da 7 mm, 40 cm

Riprendere 52 (54) 56 (58) maglie attorno allo scollo e lavorare le maglia a coste (1 rov, 1 dir) come segue:

Giri 1- 2 (con il colore A): *1 rov, 1 dir*

Giro 3 (con il colore B): *1 rov, 1 dir*

Giro 4 (con il colore A): *1 rov, 1 dir*

Giro 5 (con il colore A): *1 rov, 1 dir*

Intrecciare senza stringere o intrecciare con un elastico.



SCALFO

Con due fili del filato sui ferri circolari da 7 mm, 40 cm

Riprendere 56 (58) 60 (62) maglie attorno allo scalfo e lavorare le maglia a coste (1 rov, 1 dir) come segue:

Giri 1- 2 (con il colore A): *1 rov, 1 dir*

Giro 3 (con il colore B): *1 rov, 1 dir*

Giro 4 (con il colore A): *1 rov, 1 dir*

Giro 5 (con il colore A): *1 rov, 1 dir*

Intrecciare le maglie

Ripetere per il secondo scalfo.

FINITURE

Nascondere tutte le estremità lasciate libere.

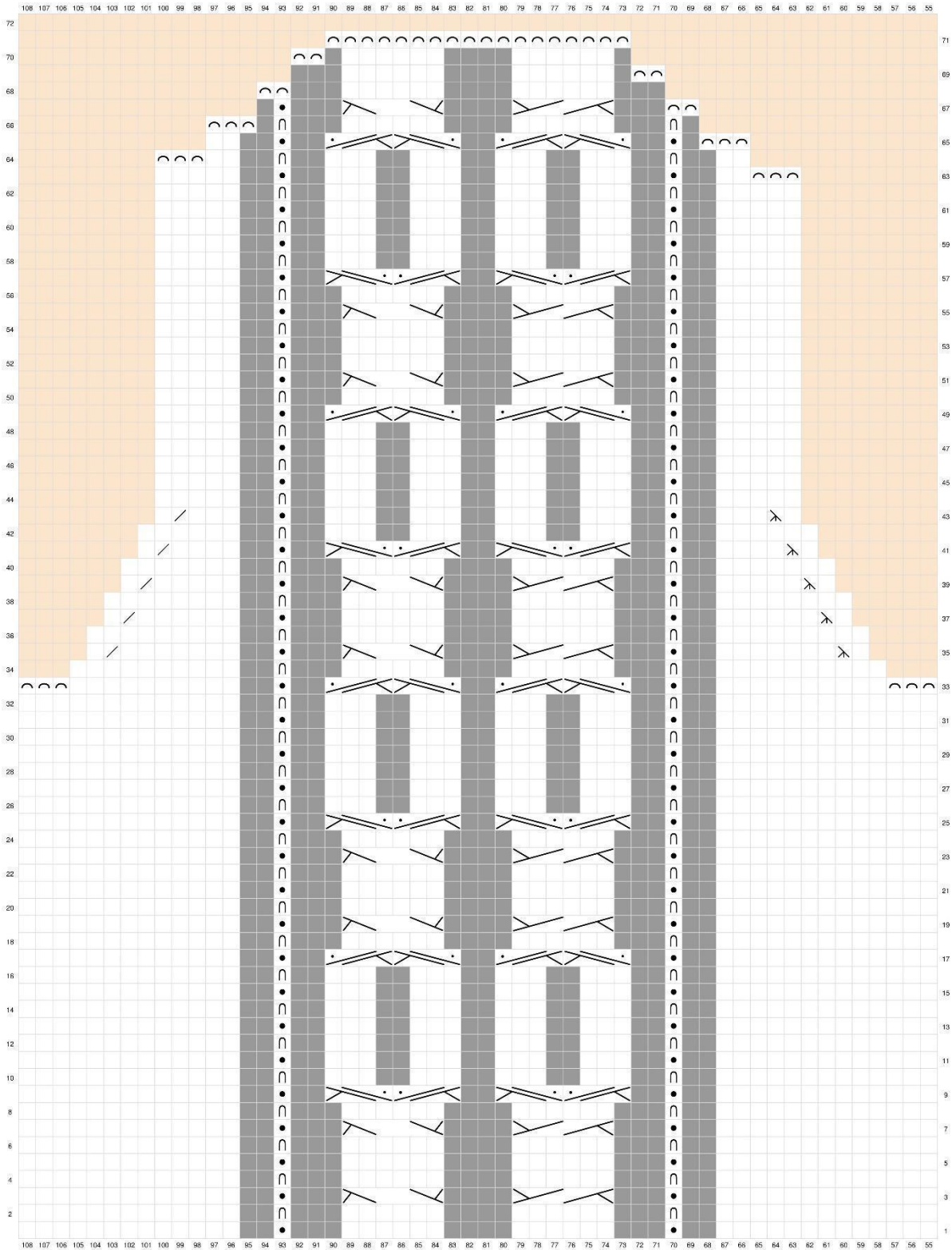
Immergere in acqua tiepida e spremere delicatamente. Allungare con cura e lasciare asciugare.

Buon sferruzzamento!

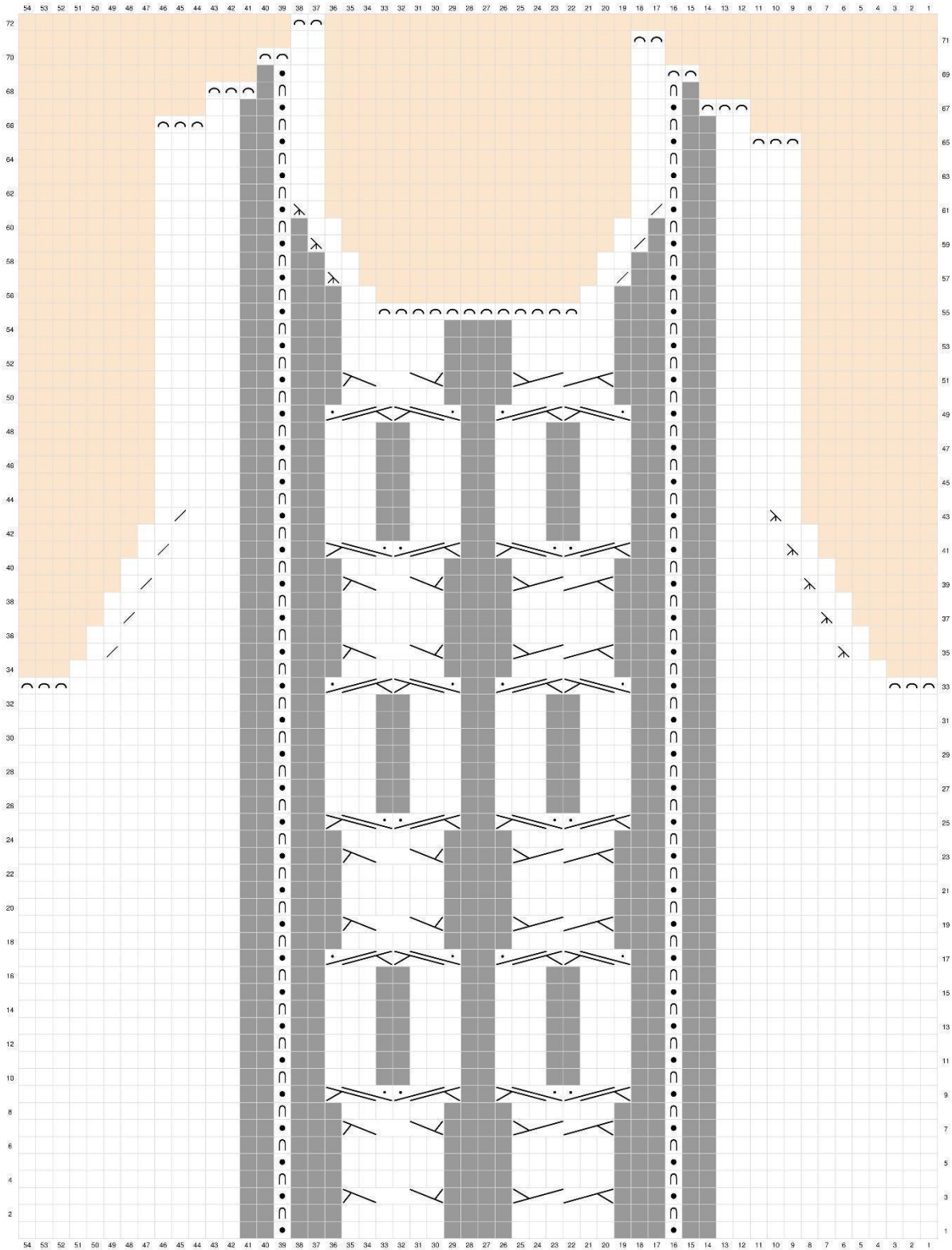
Erica Gabriella

ERICA GABRIELLA

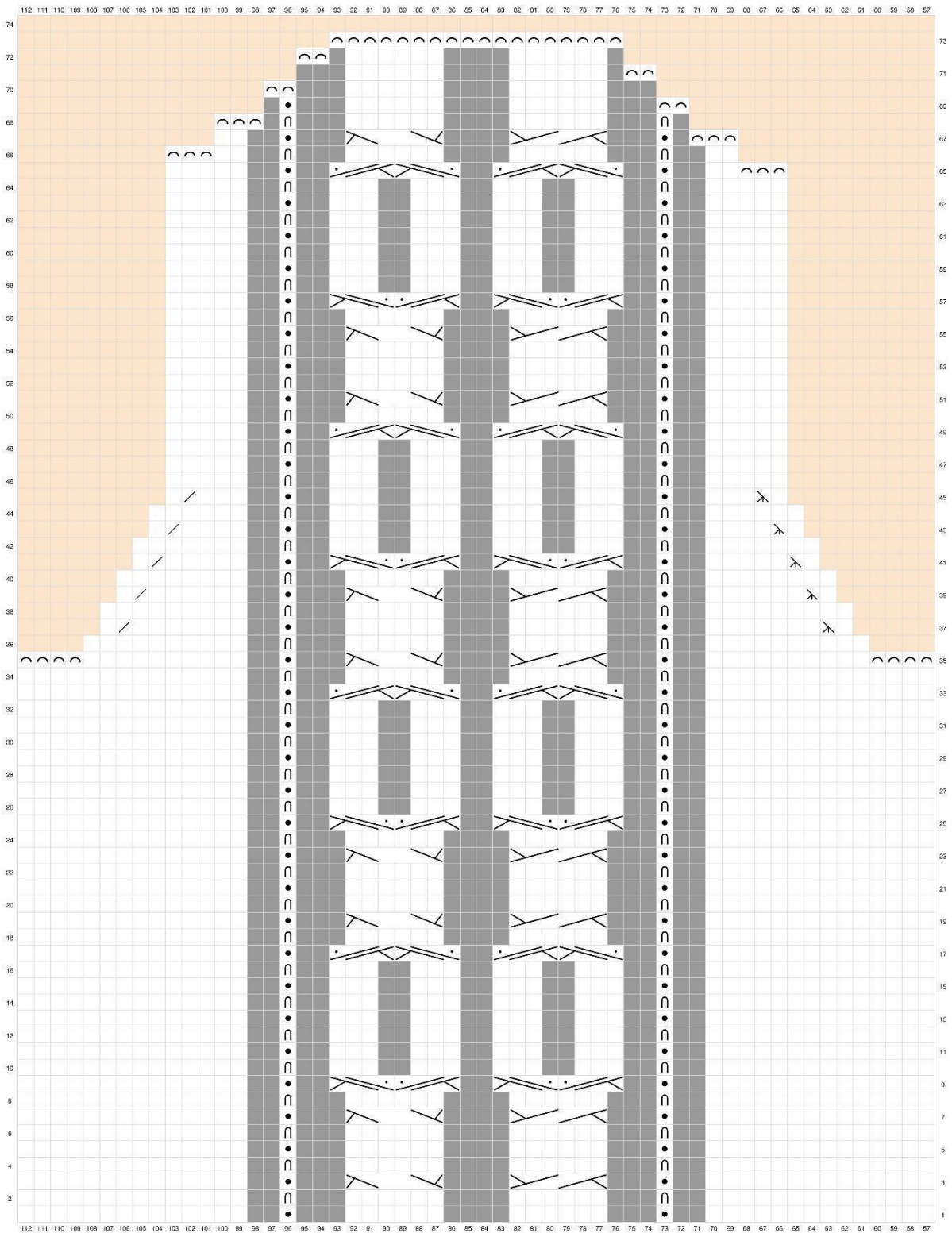
TAGLIA XS - PANNELLO POSTERIORE



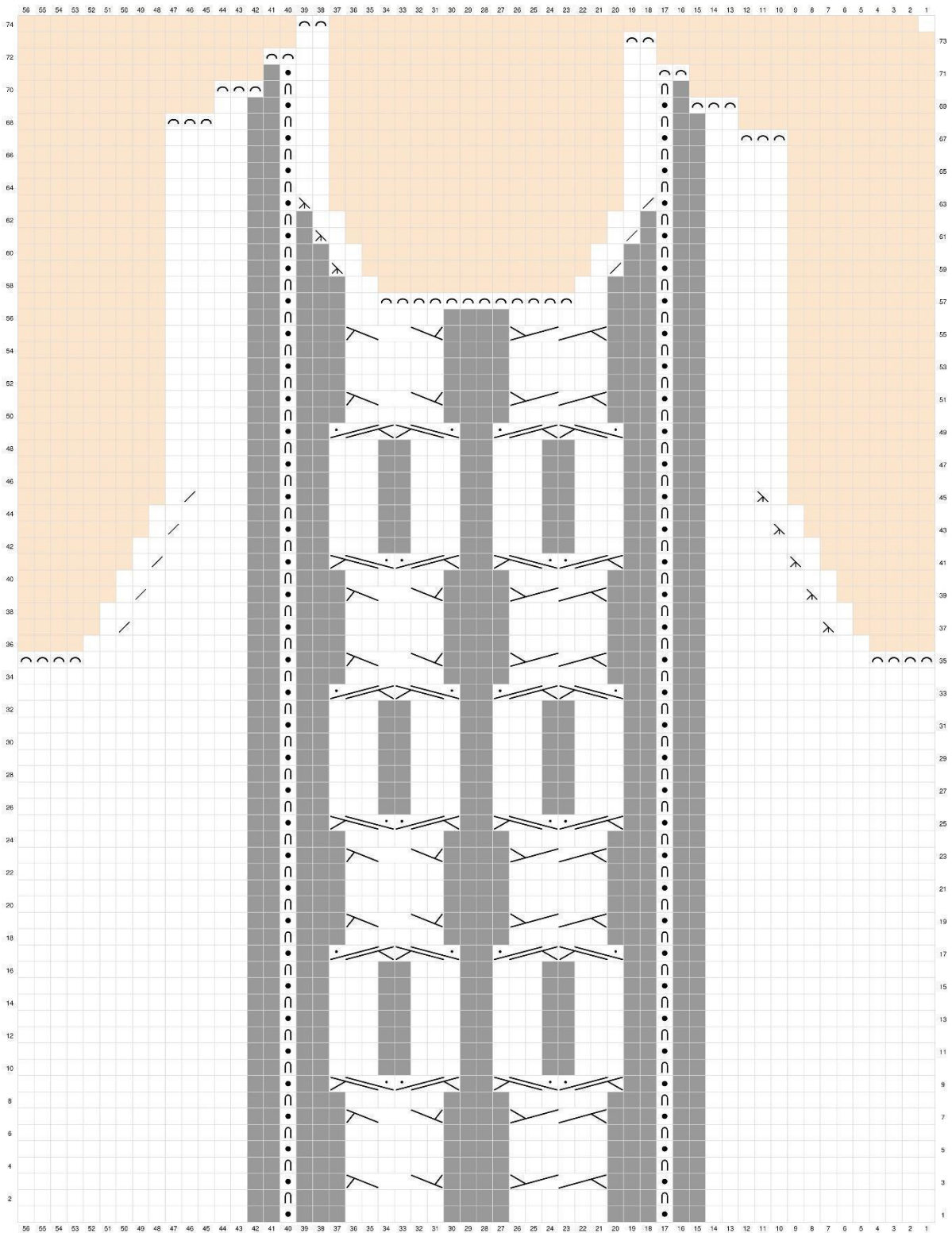
TAGLIA XS - PANNELLO FRONTALE



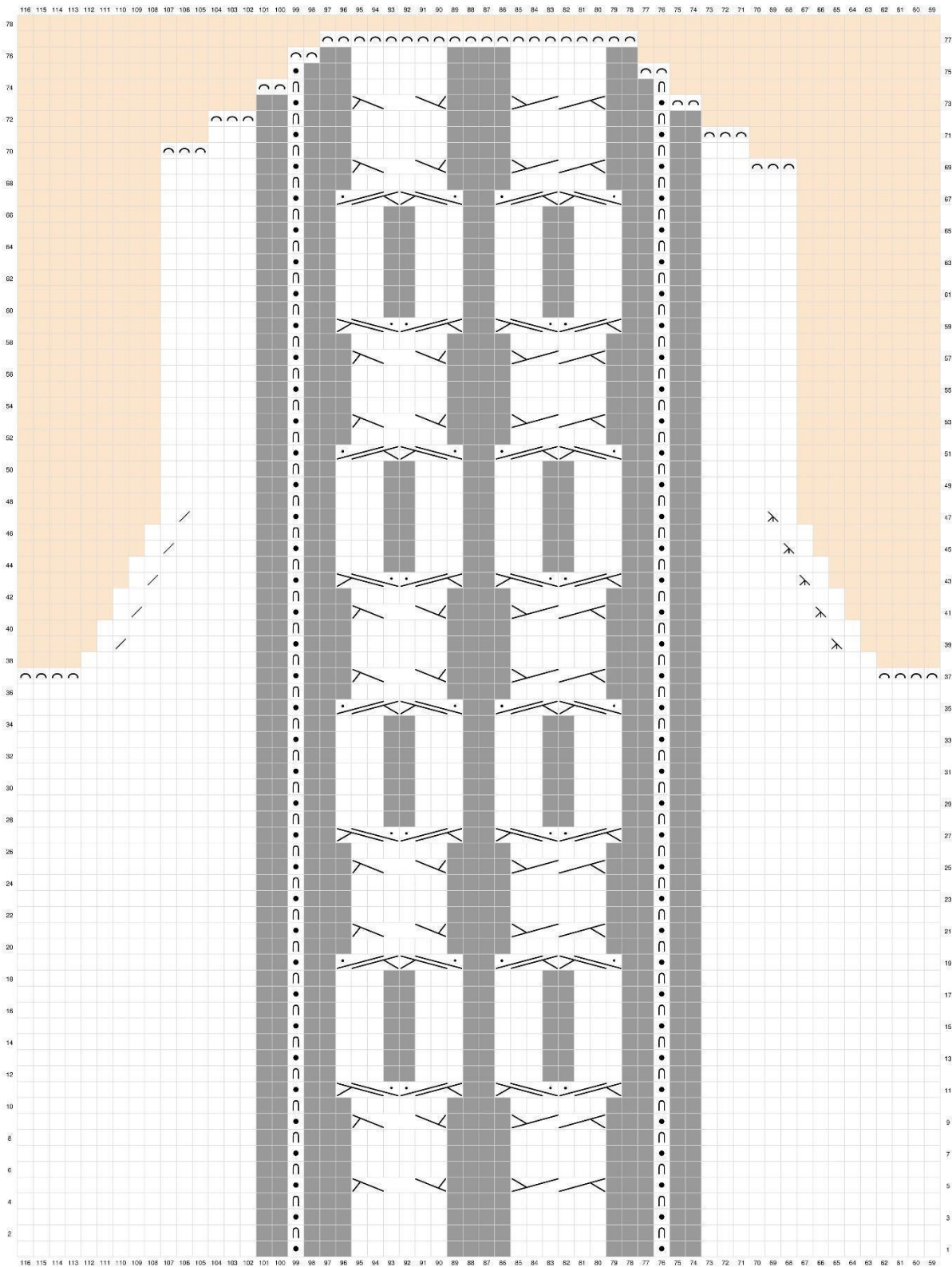
TAGLIA 5 - PANNELLO POSTERIORE



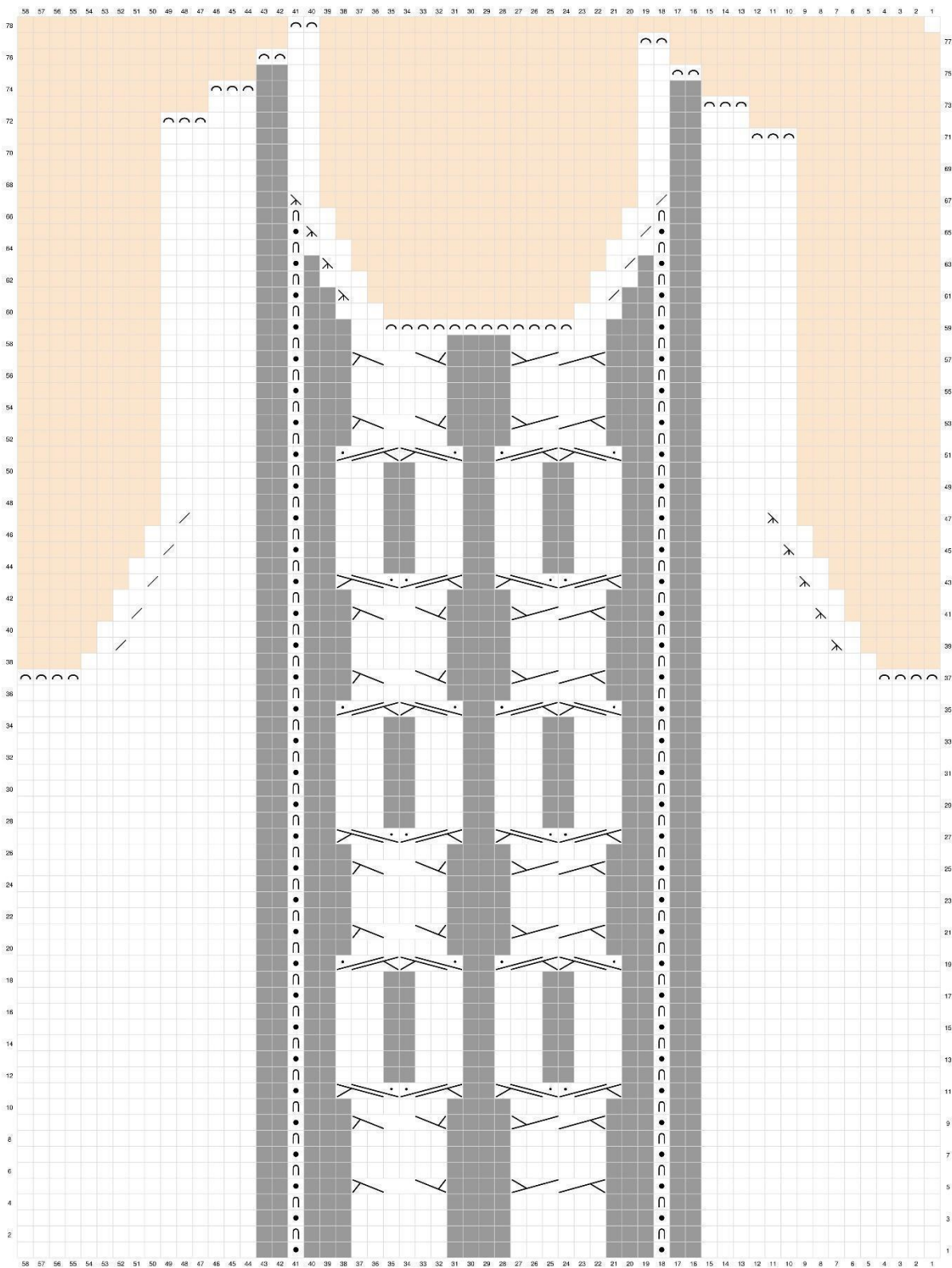
TAGLIA S - PANNELLO FRONTALE



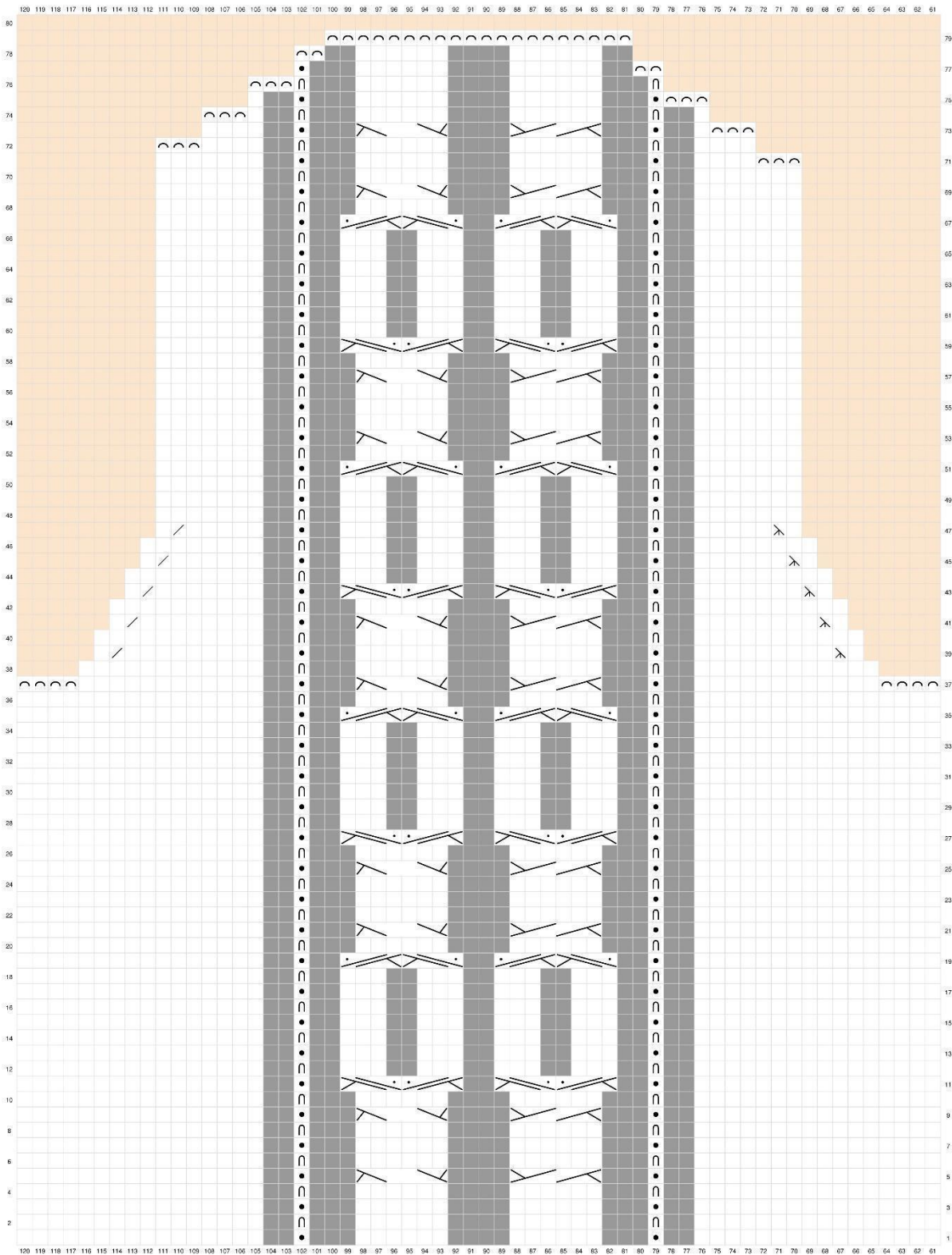
TAGLIA M - PANNELLO POSTERIORE



TAGLIA M - PANNELLO FRONTALE



TAGLIA L - PANNELLO POSTERIORE



TAGLIA L - PANNELLO FRONTALE

