



MODELLO PER MAGLIA

Norge

Cuscino con motivo a treccia


Design: Sys Fredens | Hobbii Design

MATERIALE

1 gomitolo di Highland Wool, col. 03 **A**
2 gomitoli di Highland Wool col. 09 **B**
1 gomitolo di Highland Wool col. 07 **C**

Ferri Circolari da 4 mm - 80 cm
Cuscino 40 x 50 cm

COMPOSIZIONE DEL FILATO

 **Highland**, Hobbii
100 % Lana peruviana d'altopiano
50 gr = 175 m

CAMPIONE DI TENSIONE

24 m x 26 giri = 10 cm seguendo lo schema

ABBREVIAZIONI

m = maglia(e)
g = giro(i)
LD = Lato dritto
LR = Lato rovescio
col. = colore

TAGLIA

Taglia unica

MISURE

La federa è larga 46.5 cm e alta 38 cm, misurata quando la federa è distesa in piano.

INFORMAZIONI SUL MODELLO

La federa è lavorata in tondo sui ferri circolari. Il motivo è lavorato secondo lo schema con la tecnica fair isle.

La parte superiore e inferiore sono cucite insieme mentre il cuscino è all'interno della federa.

TECNICHE VIDEO

Chiusura con 3 ferri: [Link al video](#)

HASHTAG PER I SOCIAL MEDIA

#hobbii design #hobbii norge

COMPRA QUI I TUOI FILATI

<http://shop.hobbii.it/norge-cuscino-con-motivo-a-treccia>

DOMANDE

Se hai domande riguardo i modelli, puoi scrivere a servizioclienti@hobbii.it
Ricordati di specificare il nome e numero del modello.

Buon sferruzzamento!

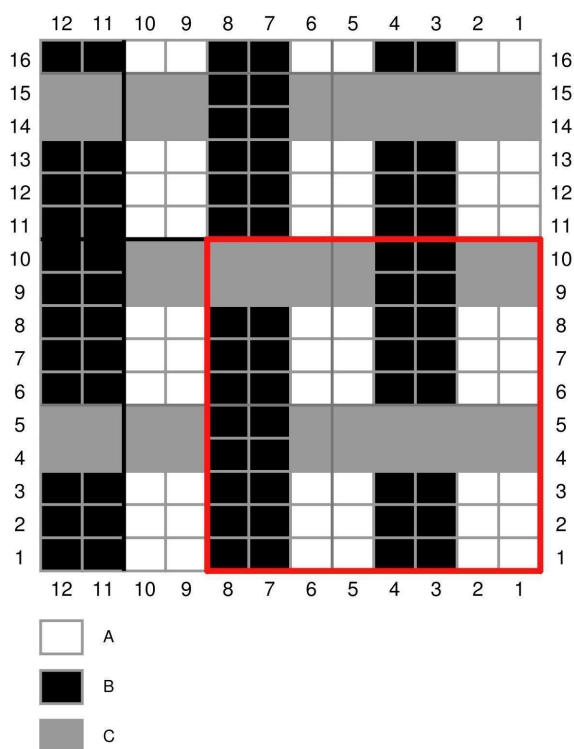
Modello



FEDERA

Avvia 224 m con il col. B e lavora 1 giro a maglia rasata.
 Lavora in tondo secondo lo schema. Ripeti il bordo 28 volte.
 Lavora in tondo finché il lavoro non misura circa 46 cm.
 Lavora 2 giri con il col B.

SCHEMA



CHIUSURA

Inumidisci la federa e lasciala asciugare su una superficie piana.
Metti il cuscino all'interno della federa e cucilo insieme.

FINITURA

Ci sono diversi modi in cui la federa può essere cucita insieme:

1. Non piegare, ma cuci i bordi insieme a punto maglia.
2. Chiudi con 3 ferri – sia dal LD che dal LR.
3. Chiudi e cuci insieme a punto maglia.