



**MODELLO PER UNCINETTO**

# Lolita

## Top

**Design: Knit Gang | Hobbii Design**

## MATERIALE

2 (2) 3 gomitoli di Rainbow Cotton 8/4  
colore 36

Uncinetto 3 mm  
4 segnamaglie  
Opzionale: Filo elastico per il fondo  
Bottoni

## COMPOSIZIONE DEL FILATO

 **Rainbow Cotton 8/4**, Hobbii  
100 % Cotone  
50 g= 170 m

## TENSIONE DELLA MAGLIA

10 cm x 10 cm = 24 m x 14 giri

## ABBREVIAZIONI

Cat - catenella  
Mbss - maglia bassissima  
Mb - maglia bassa  
Mma - mezza maglia alta  
Ma - maglia alta  
dma - maglia altissima

## TAGLIE

S (M) L

## MISURE

Circonferenza torace approx. 85 (88) 92 cm

Altezza tutte le taglie: 13 cm

Lunghezza da aperto: 80 (83) 86 cm

## HASHTAGS PER I SOCIAL MEDIA

#hobbiidesign #hobbiilolita

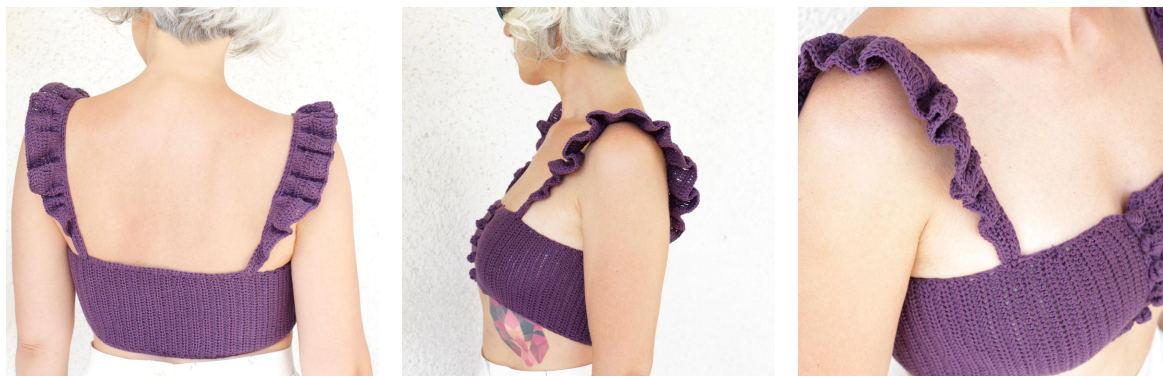


## DOMANDE

Se hai domande riguardo i modelli, puoi scrivere a [servizioclienti@hobbii.it](mailto:servizioclienti@hobbii.it)  
Ricordati di specificare il nome e numero del modello.

Buon sferruzzamento!

## Modello



### INFO E SUGGERIMENTI

Il top è lavorato avanti e indietro, quindi puoi facilmente adattare le dimensioni alle tue esigenze mentre procedi con il lavoro, basta aggiungere maglie e il top sarà più alto o modificare il numero di giri in base alla tua circonferenza. Se vuoi, puoi cucire un elastico sottile nel bordo inferiore.

La parte superiore e le spalline vengono lavorate insieme tutt'intorno senza tagliare il filo, quindi si crea una balza e delle noccioline sulla chiusura.

Importante! Misura la lunghezza delle cinghie di cui hai bisogno.

### Pnocc

**Nota:** Attenzione alla tensione del filo!

Fare un cappio lasciando circa 9 cm di estremità del filo, 1 cat, tirare fuori il cappio a circa 1 cm, \*gettato, inserire l'uncinetto nella catenella, riprendere il filo\* ripetere da \* a \* 6 volte, gettato e tirare attraverso tutti gli occhielli sull'uncinetto, 1 cat, fare una seconda nocc nell'ultima cat, piegare a metà per formare una palla e finire con mbss nella prima m. Tagliare il filo lasciando un'estremità più lunga per attaccare la bolla.

### TOP

30 + 2 cat (conta come la prima mma), 1 mma nella terza cat dell'uncinetto, mma fino alla fine del giro, 2 cat, gira.

Ripetere fino a raggiungere la taglia desiderata - circa 109 (114) 119 giri.

Non tagliare il filo e iniziare a lavorare attraverso il bordo più corto:

1 cat, 1 mb nella prima m, 1 mb nelle m successive fino a 1 m prima della fine del giro, [1 mb, 1 cat, 1 mb] nell'ultima m.

Ora sei sul bordo superiore più lungo dove saranno le spalline.

Stendi il lavoro e usa i segnamaglie per segnare dove saranno le spalline (4 segnamaglie):

**Taglie S/M:** primo segnamaglie dopo 12 m sul bordo destro e dopo 12 m sul bordo sinistro, poi dopo 29 m dal segnamaglie sul lato destro e sinistro.

**Taglia L:** primo segnamaglie dopo 12 m sul bordo destro e dopo 12 m sul bordo sinistro, poi dopo 32 m dal segnamaglie sul lato destro e sinistro.

Torniamo all'uncinetto.

Lavora 12 mb fino al segnamaglie, ora inizi a creare una spallina - ottieni il numero di mma di cui hai bisogno, senza la catenella di base, 63 (65) 68 mma, termina con mbss nella m dove è posizionato il segnamaglie successivo. Assicurati che il cinturino NON sia attorcigliato - a questo punto puoi anche controllare la lunghezza del cinturino e cambiarlo se necessario.

Lavorare 27 mb fino al segnamaglie successivo e fare un secondo cinturino nello stesso modo del precedente; 1 mb nelle m successive fino a 1 m prima della fine del giro, [1 mb, 1 cat, 1 mb] nell'ultima m.

Ora sei sul lato più corto dove realizzerai i fori per i "bottoni".

1 mb, \*4 cat, saltare 2 m, 1 mb nelle 4 m successive\* ripetere da \* a \* 4 volte, 4 cat, saltare 2 m, 2 mb = 5 asole.

Ora sei nell'angolo in basso e lavorerai sul bordo inferiore.

1 cat, nella stessa m dell'ultima mb sul lato più corto.

Lavorare il bordo inferiore: 1 mb in ogni m, finire con mbss nella cat.

Intrecciare il filo.

## **BALZA**

Giro 1: mbss nella prima m della spallina, 6 mb, 3 mma nelle 4 m succ, 3 ma nelle 3 m succ, 3 dma in ogni m fino a 13 m prima della fine della spallina, 3 ma nelle 3 m succ, 3 mma nelle 4 m succ, 6 mb.

Giro 2 e 3: 1 cat, lavorare rispettivamente 1 in ogni m: mb in mb, mma in mma, ma in ma, dma in dma.

Finire con mbss nella m dove esce la spallina.

## **PUNTO NOCCIOLINA**

Fare 5 noccioline con il filo doppio, attaccare uniformemente all'altezza dei buchi, a circa 2 cm dal bordo. Intrecciare bene e fissate le estremità.

## **BUON SFERRUZZAMENTO!**