



# Gieleroth - Fascia per la testa

Nr. 2017-211-3934

## Materiale

1 gomitolo Metallico, col 05

Ferri circolari, da 4.5 mm e 40 cm oppure ferri a doppia punta, da 4.5 mm

Ferro ausiliare (oppure un ferro singolo a doppia punta)

## Composizione del filato

**Metallico**, Hobbii

70% poliammide, 21% acrilico, 9% lana merino

50 gr = 115 m

## Campione di tensione

Il campione non è molto importante per questo progetto, poiché puoi regolare la lunghezza della fascia per adattarla alla tua taglia.

Acquista qui i filati:

<http://shop.hobbii.it/gieleroth-fascia-per-la-testa>

## Taglie (circonferenza della testa)

53-56 (57-60) cm

## Misure

50 (52) cm

## Informazioni sul modello

La fascia è lavorata avanti indietro fino a raggiungere la lunghezza desiderata.

Conviene bloccare la fascia o stirarla a vapore una volta terminata, poiché la treccia tende ad arricciarsi. Esegui questa operazione prima di cucire le due estremità.

## Hashtag per social media

#hobbiifriends #hobbiigeleroth  
#myfavouritestitches



Divertiti!

## Istruzioni modello

Avvia 26 m e lavora avanti indietro.

Lavora come indicato dal diagramma o segui le istruzioni scritte di seguito, ripeti i giri dall'1 all'8 finché avrai raggiunto la lunghezza desiderata:

**Giro 1:** lav a dir 4 m, 3 rov, 12 dir, 3 rov, 4 dir, gira.

**Giri 2, 4, 6, e 8:** 4 rov, 3 dir, 12 rov, 3 dir, 4 rov, gira.

**Giro 3:** Inserisci 2 m sul ferro ausiliare dietro al lavoro, 2 dir, 2 dir dal ferro ausiliare, 3 rov, inserisci 6 m sul ferro ausiliare dietro al lavoro, 6 dir, 6 dir dal ferro ausiliare, 3 rov, inserisci 2 m sul ferro ausiliare dietro al lavoro, 2 dir, 2 dir dal ferro ausiliare, gira.

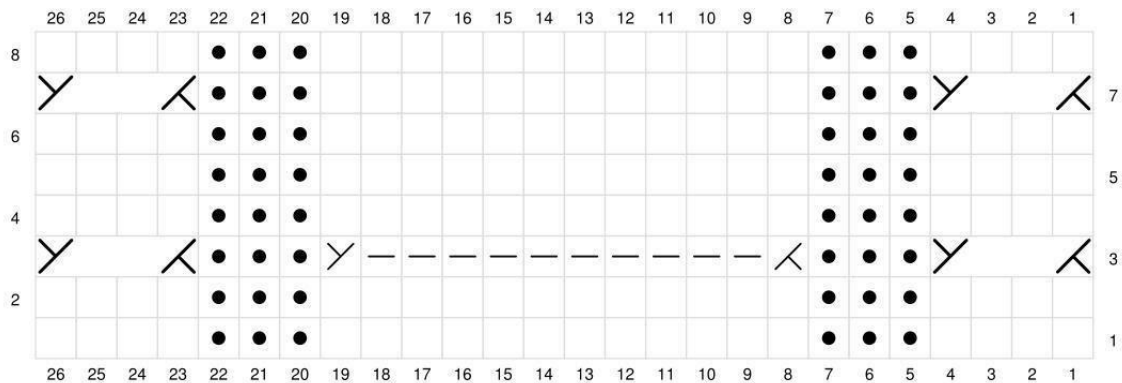
**Giro 5:** Lavora come il giro 1.

**Giro 7:** Inserisci 2 m sul ferro ausiliare dietro al lavoro, 2 dir, 2 dir dal ferro ausiliare, 3 rov, 12 dir, 3 rov, inserisci 2 m sul ferro ausiliare dietro al lavoro, 2 dir, 2 dir dal ferro ausiliare, gira.

Chiudi quando il lavoro misura 50 (52) cm, o la lunghezza desiderata.

Chiudi senza nascondere le m.

Blocca o stira a vapore, quindi cuci le estremità.



LD: lav a dir  
LR: lav a rov



LD: lav a rov  
LR: lav a dir



Posiziona 2 m su un ferro ausiliare sul retro del lavoro, 2 dir, 2 m a dir dal ferro ausiliare.



Posiziona 6 m su un ferro ausiliare sul retro del lavoro, 6 dir, 6 m a dir dal ferro ausiliare.

