



# Vigga - Maglietta

No. 2004-204-3358

## Materiale

5 (5, 6, 7, 7) gomitoli di Mohair Delight, colore 12

Ferri da maglia da 8 (5 mm) e 10 (6 mm)

Ferma maglie

Segnamaglie

## Composizione dei filati

 **Mohair Delight**, Hobbii

50% Mohair, 50% Acrilico 50 gr =

150 metri

## Campione

12 m e 32 giri = 10 cm con il motivo a nido d'ape  
su ferri da 6 mm.

## Compra qui i tuoi filati

<http://shop.hobbii.it/vigga-maglietta>

## Taglie

S (M, L, XL, XXL)

## Misure

Larghezza: 45 (50, 55, 60, 65) cm

Lunghezza: 50 (51, 52, 53, 54) cm

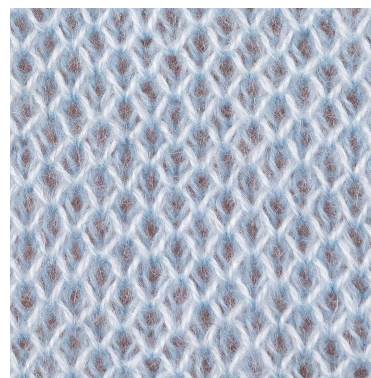
## Informazioni sul modello

Il maglioncino è lavorato a nido d'ape.

La tecnica è descritta durante la lavorazione del retro. La parte dietro, davanti e le maniche sono lavorate separatamente.

## Hashtag per i social media

#hobbiidesign #hobbiivigga



Felice lavoro a maglia!

## Parte dietro

Avvia 54 (60, 66, 72, 78) m su ferri da 5 mm.

Inizia con una m a rov, quindi lavora a maglia rasata per un totale di 4 giri.

Cambia con i ferri da 6 mm e lavora a nido d'ape:

**Nota** Le prime e ultime maglie costituiscono il bordo.

**1° giro, Lato rovescio:** 1 dir, \*gett, salta 1 m a rov, 1 dir\*, ripeti da \* - \* finché resta 1 m, 1 dir.

**2° giro, Lato dritto:** 1 dir, \* 2 dir, salta il gett (dal giro precedente) rov\*, ripeti da \* - \* finché resta 1 m, 1 dir.

**3° giro, Lato rovescio:** 1 dir, \*lav il gett e la m ins, gett, salta 1 m a rov, ripeti da \* - \* finché resta 1 m, 1 dir.

**4° giro, Lato dritto:** \* 2 dir, salta il gett (dal giro precedente) rov\*, ripeti da \* - \* finché restano 2 m, 2 dir.

**5° giro, Lato rovescio:** 1 dir, \*gett, salta 1 m a rov, lav il gett e la m ins\*, ripeti da \* - \* finché resta 1 m, 1 dir.

Ripeti i giri 2-5.

Lavora a nido d'ape finché il lavoro misura 50 (51, 52, 53, 54) cm.

Chiudi.

## Parte davanti

Lavora come la parte dietro finché il lavoro misura 42 (43, 44, 45, 46) cm. Termina con un giro sul lato rovescio.

### Parte sinistra

#### Scollo

**Lato dritto:** Lav a dir 23 (25, 28, 30, 33) m, sospendi le rimanenti m.

**Lato rovescio:** chiudi 3 m e finisci il giro.

**Lato dritto:** Lavora il motivo.

**Lato rovescio:** chiudi 3 m e finisci il giro.

**Lato dritto:** Lavora il motivo

**Lato rovescio:** chiudi 2 m e finisci il giro = 15 (17, 20, 22, 25) m per la spalla.

Lavora in modo uniforme finché il lavoro misura 50 (51, 52, 53, 54) cm = al centro della spalla.

Chiudi.

Inserisci le maglie centrali 8 (10, 10, 12, 12) su un fermamaglie.



## Lato dritto

### Scollo

**Lato dritto:** applica il filo e lavora il resto delle 23 (25, 28, 30, 33) m.

**Lato rovescio:** Lavora il motivo.

**lato dritto:** chiudi le 3 m e finisci il giro.

**Lato rovescio:** Lavora il motivo.

**Lato dritto:** chiudi le 3 m e finisci il giro.

**Lato rovescio:** Lavora il motivo.

**Lato dritto:** chiudi le 3 m e finisci il giro.

**Lato rovescio:** Lavora il motivo.

Lavora in modo uniforme finché il lavoro misura 50 (51, 52, 53, 54) cm = al centro della spalla.

Chiudi.

## Manica

Avvia 32 (34, 36, 38, 40) m su ferri da 5 mm.

Inizia con una m a rov, quindi lavora a maglia rasata per un totale di 4 giri.

Cambia con i ferri da 6 mm e lavora a nido d'ape come la maglietta.

Lavora finché il lavoro misura 3 cm.

### Aumenti

\*Lavora a dir 1, aum 1 (riprendi le m tra le m e lav a dir rit), lavora il motivo finché resta 1 m, aum 1, 1 dir = 2 m aum. Queste nuove m sono incluse nel motivo.

Lavora a dir finché il lavoro misura 5 cm dall'ultimo aum\*.

Ripeti da \* - \* finché avrai aumentato 6 volte = 44 (46, 48, 50, 52) m.

Lavora finché la manica misura circa 42 cm oppure la lunghezza desiderata.

Chiudi.

Lavora l'altra manica allo stesso modo.

## Assemblaggio e scollo

Cuci la spalla sinistra.

Sul lato dritto, lavora a dir circa 80-100 m dello scollo usando i ferri da 5 mm.

Lavora 3 giri a maglia rasata. Chiudi senza stringere sul lato dritto.

Cuci l'altra manica e il collo.

Inserisci un segnamaglie al centro del lato della manica da applicare alla spalla. Inserisci un segnamaglie 18 (19, 20, 21, 22) cm più in basso rispetto al centro della spalla. Cuci la manica tra i segnamaglie.

Cuci la manica e i bordi laterali insieme.