



# Kila - Borsa

Nr. 2013-203-9053

## Materiale

3 gomitoli Rainbow 8/6, col 56

Ferri circolari 3.5 mm/ 80 cm  
o ferri a doppia punta 3.5 mm  
Segnamaglie

## Filato

**Rainbow 8/6**, Hobbii

100% cotone/

50 g = 105 m

## Tensione della maglia

20 m e 30 giri=10 cm a maglia rasta

## Hashtags per i social media

#hobbiidesign #hobbiikila

## Acquista il filato qui:

<http://shop.hobbii.it/kila-borsa>

## Misure

Altezza: 34 cm senza maniglia

Lunghezza: 27 cm

*Allungata in uso.*

## Informazioni del modello

Il fondo della borsa è lavorata in tondo come un cerchio piatto, utilizzando la tecnica dell'anello magico. Quindi viene lavorata verso l'alto con un motivo. Le maniglie sono fatte per ultime.

## Tecniche

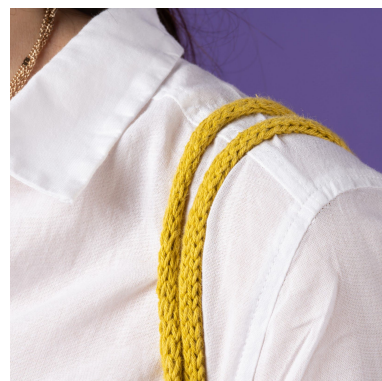
Puoi trovare i video delle tecniche utilizzate nel modello qui:

### **Anello magico**

<https://www.youtube.com/watch?v=FtLalfMHMg>

**Cordoncino tubolare:** \*5 dir, passare le m sul ferro sinistro\*. Ripetere da \*a\*.

**Maglia rasata:** a dritto sul dritto del lavoro, a rovescio sul rovescio del lavoro.



Buon sferruzzamento!

### **Modello istruzioni**

Avviare 8 m sul ferro circolare con una lunga coda e lavora in tondo usando la tecnica dell'anello magico.

Posiziona un segnamaglie all'inizio del giro.

### **Fondo**

Giro 1: \*1 dir, gettato\*, ripetere da \*a\* fino alla fine del giro.

Giro 2: \*1 dir, 1 dir rit nel gettato\*, ripetere da \*a\* fino alla fine del giro.

Giro 3: \*2 dir, gettato\*, ripetere da \*a\* fino alla fine del giro.

Giro 4: dir, dir rit nei gettati.

Giro 5: \*3 dir, gettato\*, ripetere da \*a\* fino alla fine del giro.

Giro 6: dir, dir rit nei gettati.

Giro 7: \*4 dir, gettato\*, ripetere da \*a\* fino alla fine del giro.

Giro 8: dir, dir rit nei gettati.

Continua in questo modo fino a quando hai 10 m tra gli aumenti = 88 m sui ferri  
E termina con 1 giro a dir.

### **Lati**

Continua il modello in questo modo:

Giro 1: \*gettato, 2 m ch ins a dir\*, ripetere da \*a\* fino alla fine del giro.

Giro 2: diritto.

Giro 3: \*2 m ch ins a dir, gettato\*, ripetere da \*a\* fino alla fine del giro.

Giro 4: diritto.

Ripeti questi 4 giri finché la parte modellata misura 25 cm dall'ultimo giro del fondo.

### **Bordo**

Lavora 5 giri a maglia rasata.

\*5 dir e posizionare queste m sul ferro ausiliario, intrecciare 15 m, 5 dir e posizionare queste m sul ferro ausiliario, intrecciare 19 m\*, ripetere da \*a\*.

**NB** L'ultima m viene intrecciata sulla prima m del giro.

### **Maniglie**

Fare un cordoncino tubolare sulle prime 5 m su un ferro ausiliario usando la tecnica dell'anello magico o dei ferri a doppia punta, fino a quando la maniglia misura 48 cm, non tesa.

Cucire la maniglia sulle 5 m successive su un fermamaglie (sulle 15 m intrecciate)

Fai un'altra cinghia nello stesso modo.

### **Fine**

Cuci il buco in basso con la lunga coda.