



MODELLO A MAGLIA

Currant

Sciarpa

Design: Sys Fredens | Hobbii Design

MATERIALE

2 gomitoli di Portobello Eucalyptus (98)

Ferro circolare 8 mm (60 cm)

Segnamaglie

COMPOSIZIONE DEL FILATO

 **Portobello**, Hobbii

60% Cotone, 28% Acrilico, 12% Lana

50 gr = 120 m

CAMPIONE DI TENSIONE

14 maglie e 20 giri = 10 cm x 10 cm

TAGLE

Taglia unica

MISURE

Circonferenza: 60 cm

Lunghezza: 45 cm

INFORMAZIONI SUL MODELLO

La sciarpa è lavorata in tondo sul ferro circolare.

HASHTAG PER I SOCIAL MEDIA

#hobbiidesign #hobbiicurrant

ACQUISTA IL FILATO QUI

<http://shop.hobbii.it/currant-sciarpa>

DOMANDE

Se hai domande riguardo i modelli, puoi scrivere a servizioclienti@hobbii.it
Ricordati di specificare il nome e numero del modello.

Buon sferruzzamento!

MODELLO



Avviare 88 maglie sul ferro circolare e lavora in tondo.
Posizionare un segnamaglie all'inizio del giro.

Bordo a coste

Lavora 2 cm a coste: 1 dir, 1 rov.

Continuare a seguire il grafico = 4 volte

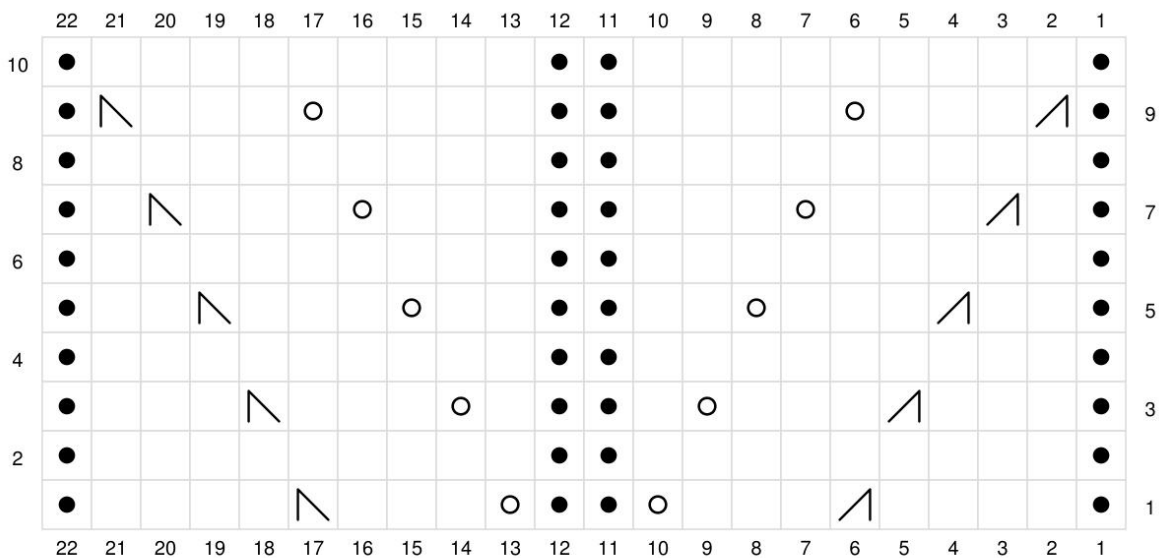
Lavorare fino a quando il tuo lavoro misura circa 43 cm, fermati dopo il 10 giro del grafico.

Bordo a coste

Lavora 2 cm a coste: 1 dir, 1 rov.

Intrecciare a coste.

Grafico



- Diritto
- Rovescio
- ↗ 2 maglie chiuse insieme a diritto
- ↘ 2 maglie chiuse insieme a ritorto
- Gettato

Felice lavoro a maglia!

Sys Fredens