



## Kawaii Ghiacciolo - Cuscino

No. 1011-201-8258

**Difficoltà:** Intermedia

**Uncinetto:** 4 mm

**Materiali:** Cuscino 50 cm, Set per  
Pon-Pon da 45 mm

**Dimensioni:** 50 x 50 cm

**Abbreviazioni:**

DL - Dritto del lavoro

RL - Rovescio del lavoro

m bss - maglia bassissima

mb - maglia bassa

ma - maglia alta

m - maglia(e)

**Filato:** Amigo

**White (#1)** - 1 gomitolo

**Black (#12)** - 1 gomitolo

**Neon Pink (#55)** - 1 gomitolo

**Lavender (#59)** - 1 gomitolo

**Light Pink (#57)** - 1 gomitolo

**Mint (#29)** - 1 gomitolo

**Primrose (#35)** - 4 gomitoli

**Light Turquoise (#21)** - 1 gomitolo

**Chocolate (#6)** - 1 gomitolo

Acquista il filato qui:

<http://shop.hobbii.it/kawaii-ghiacciolo-cuscino>

Il cuscino è lavorato con il metodo da angolo ad angolo “C2C”.

Il modello include uno schema e una descrizione per ogni giro, così puoi facilmente tenere traccia di quanti pixel/quadrati per ogni colore devi fare. Se non c'è un numero dopo il colore, allora dovrai solo fare 1 pixel/quadrato di quel colore.

Le frecce sotto mostrano in quale direzione lavorare, relative al DL. Si inizia nell'angolo in basso a destra. Raccomando di nascondere i fili man mano che procedi, così non dovrai preoccuparti di tutti i fili assieme alla fine del lavoro. ☺

Se non ti piace lavorare con un gran numero di differenti gomitoli, puoi semplificare il tutto avvolgendo una parte del filo su un molletta. Poi pinza semplicemente il colore corrispondente al lavoro mentre non lo usi, per evitare che si aggroviglino mentre lavori.

### Davanti

- ← **Giro 1 [DL]:** Primrose
- **Giro 2 [RL]:** (Primrose) x 2
- ← **Giro 3 [DL]:** (Primrose) x 3
- **Giro 4 [RL]:** (Primrose) x 4
- ← **Giro 5 [DL]:** (Primrose) x 5
- **Giro 6 [RL]:** (Primrose) x 6
- ← **Giro 7 [DL]:** (Primrose) x 7
- **Giro 8 [RL]:** (Primrose) x 8
- ← **Giro 9 [DL]:** (Primrose) x 9
- **Giro 10 [RL]:** (Primrose) x 10
- ← **Giro 11 [DL]:** (Primrose) x 11
- **Giro 12 [RL]:** (Primrose) x 12
- ← **Giro 13 [DL]:** (Primrose) x 13
- **Giro 14 [RL]:** (Primrose) x 14
- ← **Giro 15 [DL]:** (Primrose) x 15
- **Giro 16 [RL]:** (Primrose) x 16
- ← **Giro 17 [DL]:** (Primrose) x 17
- **Giro 18 [RL]:** (Primrose) x 18
- ← **Giro 19 [DL]:** (Primrose) x 9, (Mint) x 2, (Primrose) x 8
- **Giro 20 [RL]:** (Primrose) x 8, (Mint) x 3, (Primrose) x 9
- ← **Giro 21 [DL]:** (Primrose) x 9, (Mint) x 4, (Primrose) x 3, (Chocolate) x 2, (Primrose) x 3
- **Giro 22 [RL]:** (Primrose) x 3, (Chocolate) x 3, (Primrose) x 2, (Mint) x 5, (Primrose) x 9
- ← **Giro 23 [DL]:** (Primrose) x 9, (Mint) x 6, Primrose, (Chocolate) x 3, (Primrose) x 4
- **Giro 24 [RL]:** (Primrose) x 4, (Chocolate) x 4, (Mint) x 7, (Primrose) x 9
- ← **Giro 25 [DL]:** (Primrose) x 9, Light Turquoise, (Mint) x 7, (Chocolate) x 3, (Primrose) x 5
- **Giro 26 [RL]:** (Primrose) x 6, (Chocolate) x 2, (Mint) x 7, (Light Turquoise) x 2, (Primrose) x 9
- ← **Giro 27 [DL]:** (Primrose) x 9, Light Turquoise, Light Pink, Light Turquoise, (Mint) x 7, Chocolate, (Primrose) x 7
- **Giro 28 [RL]:** (Primrose) x 8, (Mint) x 7, Light Turquoise, (Light Pink) x 2, Light Turquoise, (Primrose) x 9
- ← **Giro 29 [DL]:** (Primrose) x 9, (Light Turquoise) x 2, Light Pink, (Light Turquoise) x 2, (Mint) x 7, (Primrose) x 8

- **Giro 30 [RL]:** (Primrose) x 8, (Mint) x 7, (Light Turquoise) x 2, (Black) x 2, (Light Turquoise) x 2, (Primrose) x 9
- ← **Giro 31 [DL]:** (Primrose) x 9, (Light Turquoise) x 2, (Black) x 3, (Light Turquoise) x 2, (Mint) x 7, (Primrose) x 8
- **Giro 32 [RL]:** (Primrose) x 8, (Mint) x 7, (Light Turquoise) x 3, (Black) x 2, (Light Turquoise) x 3, (Primrose) x 9
- ← **Giro 33 [DL]:** (Primrose) x 9, Neon Pink, (Light Turquoise) x 2, Black, White, Black, (Light Turquoise) x 3, (Mint) x 7, (Primrose) x 8
- **Giro 34 [RL]:** (Primrose) x 8, (Mint) x 7, (Light Turquoise) x 4, (Black) x 2, (Light Turquoise) x 2, (Neon Pink) x 2, (Primrose) x 9
- ← **Giro 35 [DL]:** (Primrose) x 9, (Neon Pink) x 3, (Light Turquoise) x 4, (Black) x 2, (Light Turquoise) x 2, (Mint) x 6, (Primrose) x 9
- **Giro 36 [RL]:** (Primrose) x 9, (Mint) x 6, (Light Turquoise) x 2, Black, (Light Turquoise) x 5, (Neon Pink) x 4, (Primrose) x 9
- Angolo
- ← **Giro 37 [DL]:** (Primrose) x 8, (Neon Pink) x 5, (Light Turquoise) x 8, (Mint) x 5, (Primrose) x 9
- **Giro 38 [RL]:** (Primrose) x 9, (Mint) x 4, (Light Turquoise) x 3, Black, (Light Turquoise) x 4, (Neon Pink) x 5, (Primrose) x 8
- ← **Giro 39 [DL]:** (Primrose) x 7, (Neon Pink) x 6, (Light Turquoise) x 8, (Mint) x 3, (Primrose) x 9
- **Giro 40 [RL]:** (Primrose) x 9, (Mint) x 2, (Light Turquoise) x 2, (Black) x 2, (Light Turquoise) x 4, (Neon Pink) x 6, (Primrose) x 7
- ← **Giro 41 [DL]:** (Primrose) x 6, (Neon Pink) x 7, (Light Turquoise) x 3, (Black) x 3, Light Pink, Light Turquoise, Mint, (Primrose) x 9
- **Giro 42 [RL]:** (Primrose) x 9, Light Turquoise, (Light Pink) x 2, (Black) x 2, (Light Turquoise) x 3, (Neon Pink) x 7, (Primrose) x 6
- ← **Giro 43 [DL]:** (Primrose) x 5, (Neon Pink) x 8, (Light Turquoise) x 2, Black, White, Black, Light Pink, Light Turquoise, (Primrose) x 9
- **Giro 44 [RL]:** (Primrose) x 9, (Light Turquoise) x 2, (Black) x 2, (Light Turquoise) x 2, (Neon Pink) x 8, (Primrose) x 5
- ← **Giro 45 [DL]:** (Primrose) x 4, (Neon Pink) x 9, (Light Turquoise) x 5, (Primrose) x 9
- **Giro 46 [RL]:** (Primrose) x 9, (Light Turquoise) x 4, (Neon Pink) x 9, (Primrose) x 4
- ← **Giro 47 [DL]:** (Primrose) x 4, (Neon Pink) x 9, (Light Turquoise) x 3, (Primrose) x 9
- **Giro 48 [RL]:** (Primrose) x 9, (Light Turquoise) x 2, (Neon Pink) x 10, (Primrose) x 3
- ← **Giro 49 [DL]:** (Primrose) x 3, (Neon Pink) x 10, Light Turquoise, (Primrose) x 9
- **Giro 50 [RL]:** (Primrose) x 9, (Neon Pink) x 10, (Primrose) x 3
- ← **Giro 51 [DL]:** (Primrose) x 3, (Neon Pink) x 9, (Primrose) x 9
- **Giro 52 [RL]:** (Primrose) x 9, (Neon Pink) x 8, (Primrose) x 3
- ← **Giro 53 [DL]:** (Primrose) x 3, (Neon Pink) x 7, (Primrose) x 9
- **Giro 54 [RL]:** (Primrose) x 9, (Neon Pink) x 5, (Primrose) x 4
- ← **Giro 55 [DL]:** (Primrose) x 17
- **Giro 56 [RL]:** (Primrose) x 16
- ← **Giro 57 [DL]:** (Primrose) x 15
- **Giro 58 [RL]:** (Primrose) x 14
- ← **Giro 59 [DL]:** (Primrose) x 13
- **Giro 60 [RL]:** (Primrose) x 12
- ← **Giro 61 [DL]:** (Primrose) x 11
- **Giro 62 [RL]:** (Primrose) x 10
- ← **Giro 63 [DL]:** (Primrose) x 9
- **Giro 64 [RL]:** (Primrose) x 8
- ← **Giro 65 [DL]:** (Primrose) x 7
- **Giro 66 [RL]:** (Primrose) x 6

- ← Giro 67 [DL]: (Primrose) x 5
- Giro 68 [RL]: (Primrose) x 4
- ← Giro 69 [DL]: (Primrose) x 3
- Giro 70 [RL]: (Primrose) x 2
- ← Giro 71 [DL]: Primrose

## Retro

- Giro 1 [RL]: Primrose
- ← Giro 2 [DL]: (Primrose) x 2
- Giro 3 [RL]: (Primrose) x 3
- ← Giro 4 [DL]: (Primrose) x 4
- Giro 5 [RL]: (Mint) x 5
- ← Giro 6 [DL]: (Mint) x 6
- Giro 7 [RL]: (Mint) x 7
- ← Giro 8 [DL]: (Mint) x 8
- Giro 9 [RL]: (Primrose) x 9
- ← Giro 10 [DL]: (Primrose) x 10
- Giro 11 [RL]: (Primrose) x 11
- ← Giro 12 [DL]: (Primrose) x 12
- Giro 13 [RL]: (Light Turquoise) x 13
- ← Giro 14 [DL]: (Light Turquoise) x 14
- Giro 15 [RL]: (Light Turquoise) x 15
- ← Giro 16 [DL]: (Light Turquoise) x 16
- Giro 17 [RL]: (Primrose) x 17
- ← Giro 18 [DL]: (Primrose) x 18
- Giro 19 [RL]: (Primrose) x 19
- ← Giro 20 [DL]: (Primrose) x 20
- Giro 21 [RL]: (Neon Pink) x 21
- ← Giro 22 [DL]: (Neon Pink) x 22
- Giro 23 [RL]: (Neon Pink) x 23
- ← Giro 24 [DL]: (Neon Pink) x 24
- Giro 25 [RL]: (Primrose) x 25
- ← Giro 26 [DL]: (Primrose) x 26
- Giro 27 [RL]: (Primrose) x 27
- ← Giro 28 [DL]: (Primrose) x 28
- Giro 29 [RL]: (Lavender) x 29
- ← Giro 30 [DL]: (Lavender) x 30
- Giro 31 [RL]: (Lavender) x 31
- ← Giro 32 [DL]: (Lavender) x 32
- Giro 33 [RL]: (Primrose) x 33
- ← Giro 34 [DL]: (Primrose) x 34
- Giro 35 [RL]: (Primrose) x 35
- ← Giro 36 [DL]: (Primrose) x 36

## Angolo

- Giro 37 [RL]: (Mint) x 35
- ← Giro 38 [DL]: (Mint) x 34
- Giro 39 [RL]: (Mint) x 33
- ← Giro 40 [DL]: (Mint) x 32
- Giro 41 [RL]: (Primrose) x 31

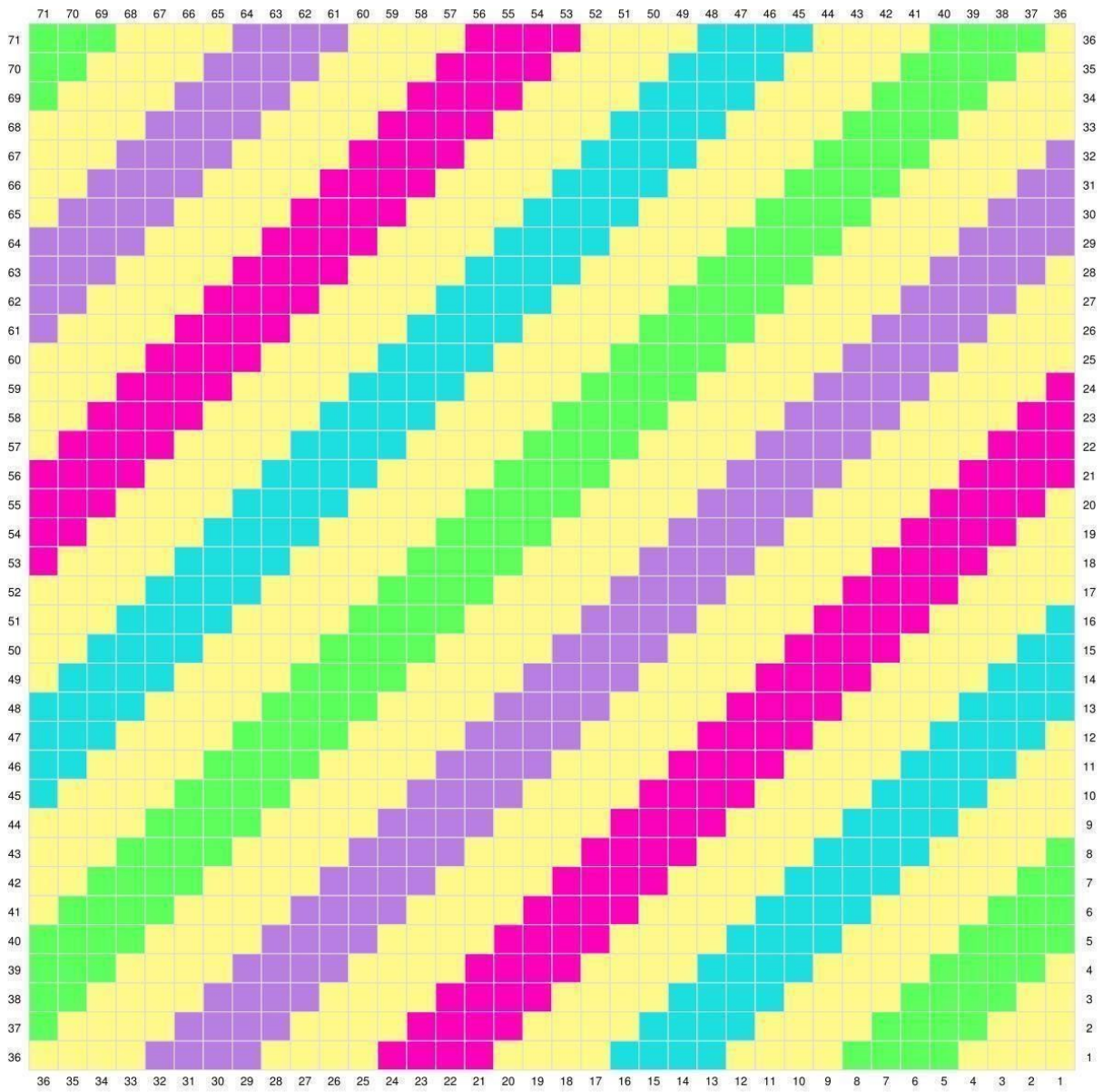
- ← Giro 42 [DL]: (Primrose) x 30
- Giro 43 [RL]: (Primrose) x 29
- ← Giro 44 [DL]: (Primrose) x 28
- Giro 45 [RL]: (Light Turquoise) x 27
- ← Giro 46 [DL]: (Light Turquoise) x 26
- Giro 47 [RL]: (Light Turquoise) x 25
- ← Giro 48 [DL]: (Light Turquoise) x 24
- Giro 49 [RL]: (Primrose) x 23
- ← Giro 50 [DL]: (Primrose) x 22
- Giro 51 [RL]: (Primrose) x 21
- ← Giro 52 [DL]: (Primrose) x 20
- Giro 53 [RL]: (Neon Pink) x 19
- ← Giro 54 [DL]: (Neon Pink) x 18
- Giro 55 [RL]: (Neon Pink) x 17
- ← Giro 56 [DL]: (Neon Pink) x 16
- Giro 57 [RL]: (Primrose) x 15
- ← Giro 58 [DL]: (Primrose) x 14
- Giro 59 [RL]: (Primrose) x 13
- ← Giro 60 [DL]: (Primrose) x 12
- Giro 61 [RL]: (Lavender) x 11
- ← Giro 62 [DL]: (Lavender) x 10
- Giro 63 [RL]: (Lavender) x 9
- ← Giro 64 [DL]: (Lavender) x 8
- Giro 65 [RL]: (Primrose) x 7
- ← Giro 66 [DL]: (Primrose) x 6
- Giro 67 [RL]: (Primrose) x 5
- ← Giro 68 [DL]: (Primrose) x 4
- Giro 69 [RL]: (Mint) x 3
- ← Giro 70 [DL]: (Mint) x 2
- Giro 71 [RL]: Mint

## Divertiti!

### Super Cute Design







## Angolo ad angolo Giro 1



1. Comincia con 5 cat.



2. Fai 1 ma nella 3° cat dall'uncinetto.



3. Fai 1 dc in ogni 2 m succ. Ora hai fatto il tuo primo pixel/quadrato.



## Giro 2



1. 5 cat.



2. Fai 1 ma nella 3° cat dall'uncinetto.



3. Fai 1 dc in ogni 2 m succ. Ora fatto il tuo pixel/quadrato succ.



4. Ora, il pixel è connesso al primo. Fai questo girando il pixel e facendo 1 m bss nell'angolo del primo pixel. Le foto mostrano la connessione dei pixel.



5. 2 cat (sostituisce la 1° ma)



6. Fai 3 ma intorno allo spazio fra le cat che hai appena fatto nella m bss.

Ora hai 2 pixel nel secondo giro.

### Giro 3



1. 5 cat.



2. Fai 1 ma nella 3° m dall'uncinetto e poi 1 ma in ogni 2 m succ.



3. Fai 1 m bss nell'angolo del pixel sotto.

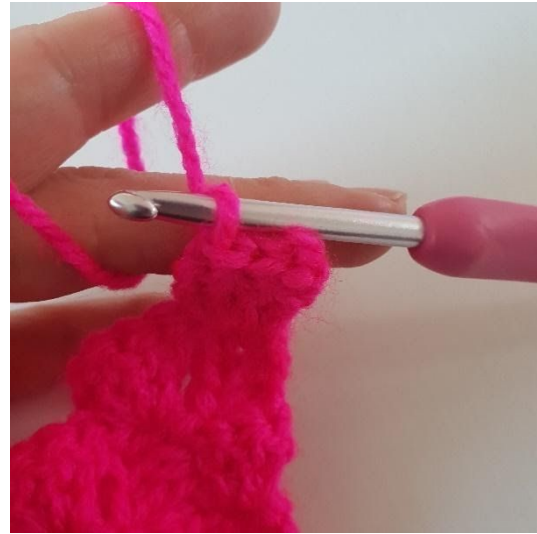


4. 2 cat e fai 3 ma nello spazio fra le cat nella mbss.



5. Fai una mbss nel pixel vicino. 2 cat. Lavora 3 ma nello spazio fra le cat che hai fatto nella mbss. Ora hai 3 pixels e 3 giri fatti.

## Diminuzioni per l'angolo



1. Invece di 5 cat alla fine del giro, fai 3 mbs lungo il bordo dell'ultimo pixel.



2. Continua facendo pixel come in precedenza.

3. Qui, puoi vedere come fare le diminuzioni alla fine del giro connettendo i pixel con una m bss.

## Fiocco

*Usando Lavender*

Fai un Magic Ring, ma ancora non stringere. Lavora nell'anello:

4 cat, 4 ma, 4 cat, 1 mbss, 4 cat, 4 ma, 4 cat, 1 mbss.

Ora puoi stringere completamente il magic ring.

Taglia il filo, ma lascia un lungo pezzo di 20 cm. Giralo intorno al centro del fiocco un paio di volte, finché ti piacerà il risultato.

Cuci il fiocco a lato della parte rosa del ghiacciolo.



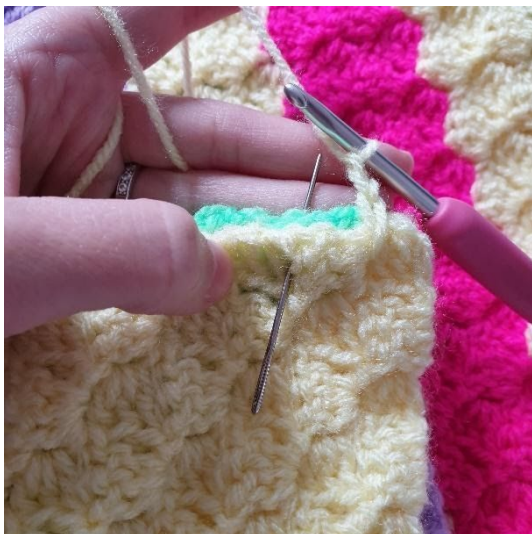
## Chiusura



1. Metti i due pezzi uno sopra l'altro,  
i lati rovesci insieme.



2. Tira su il filo fra 2 pixel.



3. 2 cat.



4. Fai 1 mbss fra i 2 pixel succ.



5. Ripeti questo modello 2 cat, m bss fra i pixel.



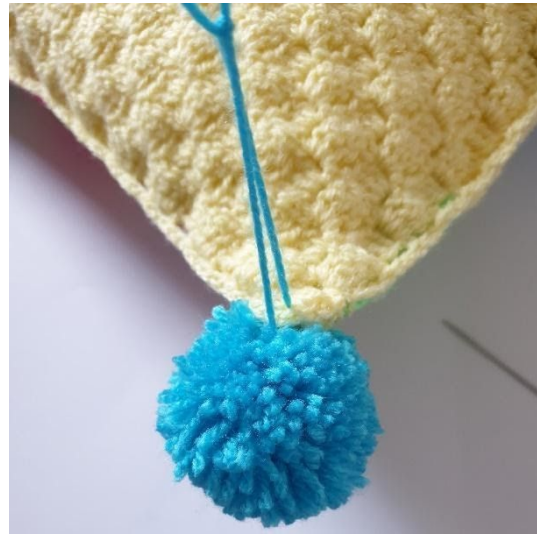
6. Fai 1 mb nell'angolo. Continua con 2 cat, m bss tutto intorno alla federa.



7. Inserisci il cuscino nella federa. Continua chiudendo le cuciture della federa e finisci con una m bss.



Fai 4 pon-pon.



Cuci un pon-pon ad ogni angolo del cuscino.