



Rubin - Muffole

No. 2004-201-9138

Materiale

1 gomitolo Woolpower col. 05, bianco
1 gomitolo Woolpower col. 16, rosso

Ferro circolare 5 mm (80 cm)
Segnamaglie

Qualità del filato

Woolpower, Happy Sheep
100 % lana/ 100 g = 160 metri

Tensione della maglia, a maglia
rasata
17 maglie = 10 cm con il ferro 5 mm

Acquista il filato qui

<http://shop.hobbii.it/rubin-muffole>

Taglia

Unica

Misure

Circonferenza: 44 cm
Lunghezza: circa. 27 cm

Informazioni del modello

Il guanto viene lavorato in tondo sul ferro usando la tecnica ad anello magico. Prima lavori due polsini a coste, qui dopo aver unito i pezzi continui a lavorare in tondo su tutte le maglie.

I cuori sono lavorati con la tecnica Isle. È importante che i fili non siano troppo stretti sul rovescio del lavoro, o che il cappuccio non sia troppo piccolo.

Hashtags per i social media

#hobbiidesign #hobbiirubin



Buon sferruzzamento!

Polsino ragazza

Avviare 32 maglie con il colore bianco sul ferro circolare 5 mm.

Lavora 7 cm a coste: 2 dir, 2 rov.

Lavora 3 giri a maglia rasata.

Mettere il lavoro da parte e lavorare il secondo polsino da ragazzo.

Polsino ragazzo

Avviare 36 maglie con il colore bianco sul ferro.

Lavora 8 cm a coste: 2 dir, 2 rov.

Lavora 3 giri a maglia rasata.

Guanto

È lavorato a maglia rasata.

Unisci i due pezzi e lavorare 1 giro su tutte le maglie= 68 maglie.

Nel giro successivo, 2 m ch ins a dir all'inizio e al centro del giro= 2 maglie diminuite = 66 maglie.

Posizionare un segnamaglie all'inizio del giro.

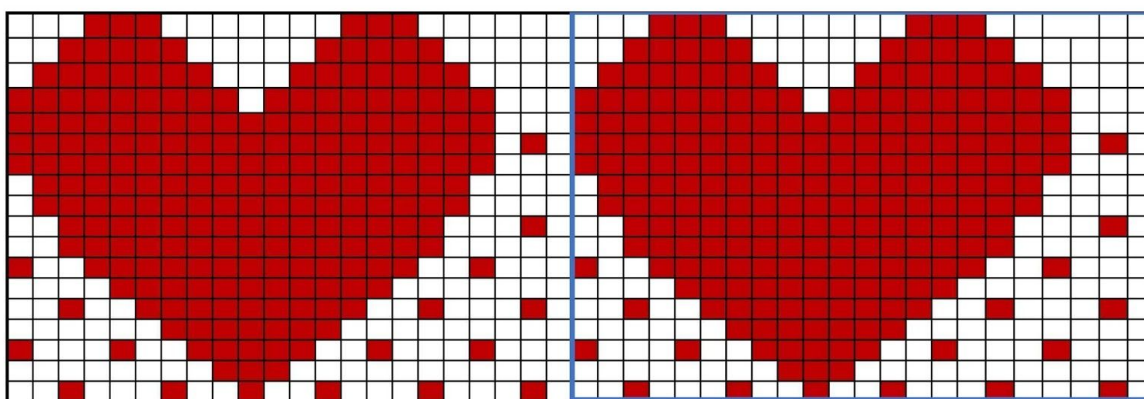
Lavorare i cuori in rosso secondo il diagramma = 3 cuori sul giro

NB! Lavorare il diagramma usando la tecnica Isle.

Intrecciare i fili ogni 3-4 maglie, per assicurarti che non ci siano fili lunghi sul rovescio del lavoro. Fai attenzione che i fili non siano troppo stretti.

Diagramma

Il motivo nel diagramma viene ripetuto per un totale di 3 volte.



Dopo il diagramma, lavorare 1 giro a maglia rasata e diminuire di nuovo 2 maglie= 64 maglie.

Inizio diminuzioni

1ª diminuzione: Lavora *6 dir, 2 m ch ins a dir*, ripetere da * a * fino alla fine del giro = 8 maglie diminuite= 56 maglie.

Lavora 1 giro.

2. diminuzione: Lavora *5 dir, 2 m ch ins a dir*, ripetere da * a * fino alla fine del giro = 8 maglie diminuite= 48 maglie.

Lavora 1 giro.

3. diminuzione: Lavora *4 dir, 2 m ch ins a dir*, ripetere da * a * fino alla fine del giro = 8 maglie diminuite = 40 maglie.

Lavora 1 giro.

Continuare in questo modo, con 1 maglia in meno tra ogni diminuzione fino a quando rimangono 8 m.

Tagliare il filo e passarlo attraverso le maglie rimanenti, stringere e chiudere.