



Manopole Bromus

No. 2003-193-9296

Materiale

Taglia 6

Ferri circolari da 2,5 mm, di 80 cm
Ferri circolari da 3 mm, di 80 cm

Taglia 7

Ferri circolari da 3 mm, di 80 cm
Ferri circolari da 3,5 mm, di 80 cm

Taglia 8

Ferri circolari da 3,5 mm, di 80 cm
Ferri circolari da 4 mm, 80 cm

1 gomitolo da 50 gr. di Soft Alpaca col. 03 **A**
1 gomitolo da 50 gr. di Soft Alpaca col. 06 **B**
1 gomitolo da 50 gr. di Soft Alpaca col. 08 **C**

Taglia

15 (17) 20 cm

Acquista qui i filati

<http://shop.hobbii.it/manopole-bromus>

Campione di tensione

Taglia 15

26 maglie = 10 cm
32 giri = 10 cm

Taglia 17

24 maglie = 10 cm
28 giri = 10 cm

Taglia 20

22 maglie = 10 cm
24 giri = 10 cm

Informazioni sul modello

Le manopole sono lavorate dal basso verso l'alto sui ferri circolari, usando la tecnica del Magic Loop. Finisci lavorando il pollice.

Puoi scegliere di lavorare lo schema con 2 o 3 colori. Se lavori solo con 2, alla fine puoi ricamare il 3° colore (dark brown) sulle manopole.



Punto coste del polso

Avvia 44 m con il colore **B** e i ferri circolari piccoli. Lavora 4 cm di punto coste * 1 dritto, 1 rovescio*.

Mano

Cambia con i ferri circolari grandi, lavora in tondo secondo lo schema 1 e 2.

Aumenta per il pollice usando il colore **B** dopo 7 giri. Il pollice è lavorato solo con il color **B**.

Aumenta

Pollice destro

Lavora gli amenti per il pollice attorno alla 1° m all'inizio dello schema 2.

Giro 1: gettato, 1 dritto, gettato = 3 m

Giro 2: lavora secondo lo schema, lavora il gettato a dritto ritorto

Giro 3: gettato, 3 dir, gettato = 5 m

Giro 4: lavora secondo lo schema, lavora il gettato a dritto ritorto

Giro 5: gettato, 5 dir, gettato = 7 m

Giro 6: lavora secondo lo schema, lavora il gettato a dritto ritorto

Giro 7: gettato, 7 dir, gettato = 9 m

Giro 8: lavora secondo lo schema, lavora il gettato a dritto ritorto

Giro 9: gettato, 9 dir, gettato = 11 m

Giro 10: lavora secondo lo schema, lavora il gettato a dritto ritorto

Giro 11: gettato, 11 dir, gettato = 13 m

Giro 12: lavora secondo lo schema, lavora il gettato a dritto ritorto

Passa le 13 maglie del pollice su un ferro ausiliario oppure su un filo. Nel giro succ, avvia 1 nuova m sopra le maglie del pollice.

Dividi le m, quindi ne hai 22 su ciascuna metà delle manopole.

Dividi le m, quindi la nuova m è la prima m della manopola destra e l'ultima m della manopola sinistra.

Continua a lavorare secondo lo schema finché il pezzo misura 18 cm, dopo il p. coste.

Diminuzioni

Inserisci un segnamaglie intorno alla m del colore **B** al centro dello schema. Diminuisce lavorando a dritto 1 m nel colore **B** insieme con 1 m dallo schema, ripeti su ogni giro per 9 volte = 8 m. Vedi schema.

Inizia lavorando il giro come segue: 2 dir insieme, continua a lavorare le m a dir finché restano 2 m prima del segnamaglie, 2 dir ins a rit, 2 dir ins, continua a lavorare le m a dir finché restano 2 m prima del segnamaglie, e 2 dir ins a rit.

Taglia il filo e fallo passare attraverso le rimanenti m, stringi e chiudi.

Pollice

Rimetti le m dal pollice al ferro. Riprendi 3 m con il colore B lungo il bordo e lavora il pollice in tondo finché misura 4,5 (5) 5,5 cm.

Diminuzioni

Lavora a dir tutte le m ins 2 a 2. Taglia il filo e fallo passare attraverso le rimanenti m, stringi e chiudi.

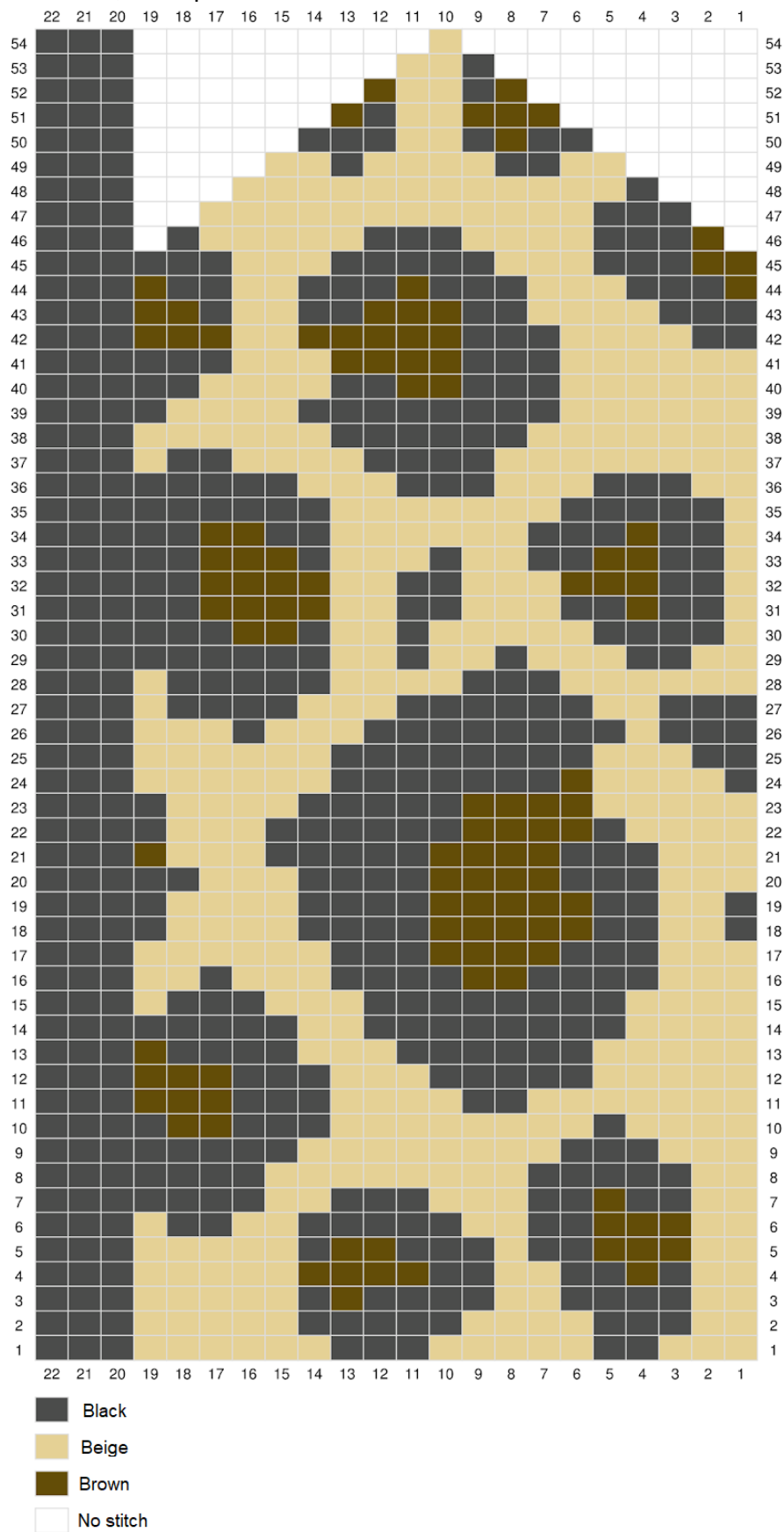
Manopola sinistra

Lavora come la manopola destra ma aumenta per il pollice intorno all'ultima m dello schema 2.

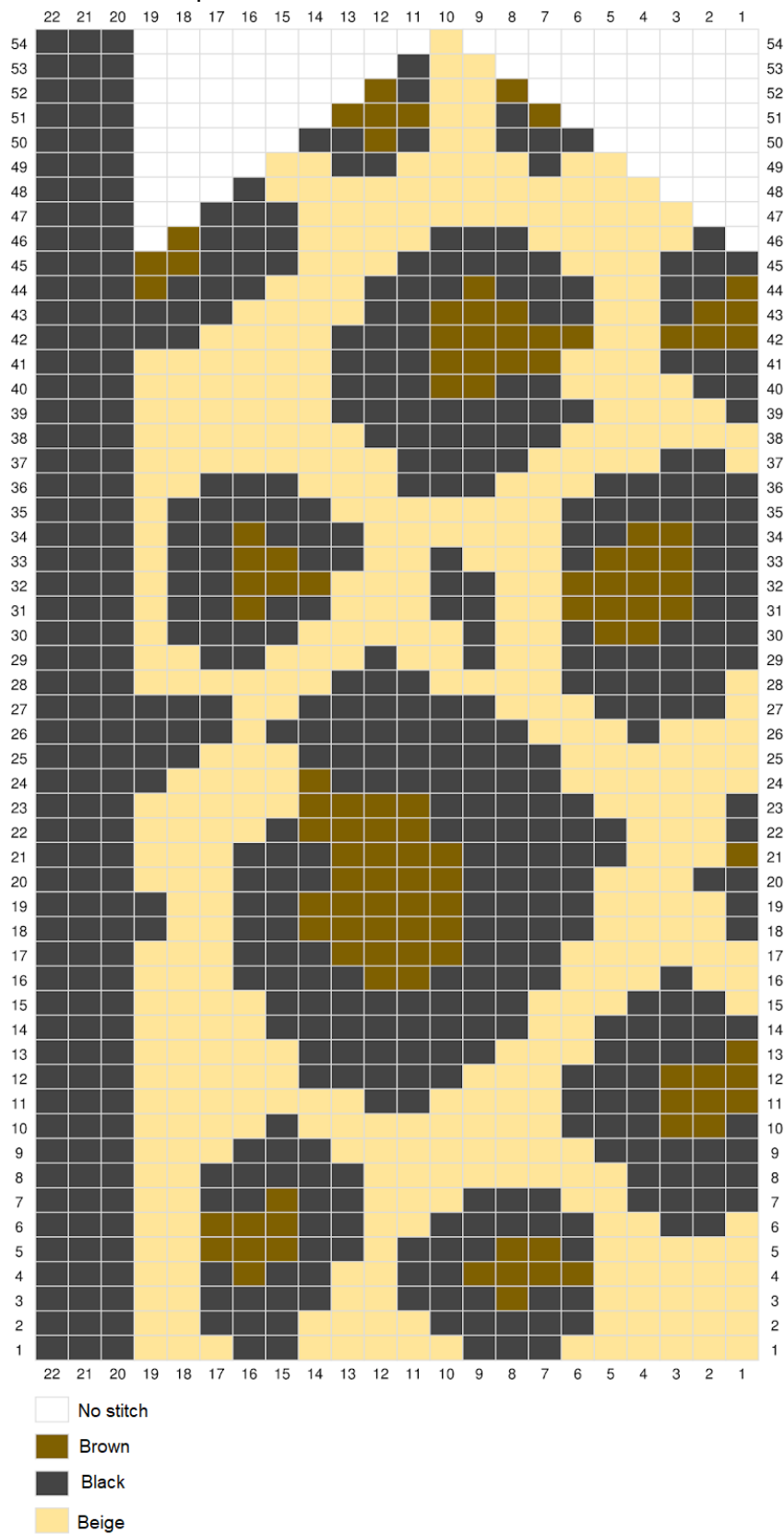
Divertiti!

#hobbiidesign

Schema 1, manopola destra.



Schema 1 manopola sinistra.



Schema 2

