



Berretto - Seinen

No. 2004-193-4369

Materiale

1 matassa (50 g) Baby Wool, col 25
1 matassa (25 g) Diablo, col 14
1 matassa (25 g) Diablo, col r 39

Ferri circolari 3 mm e 4 mm (80 cm)
1 ferri a doppia punta 4 mm
Pompom, naturale 13 cm Ø

Qualità

Baby Wool, Happy Sheep
100% wool, (50 g) = (165 m)

Diablo, Hobbii
30% Mohair, 30% polyamide, 40% acrylic,
(25 g) = (225 m)

Taglie

S/M (L/XL)

Misure

Circonferenza: 50 (54) cm.

Acquista il filato qui:

<http://shop.hobbii.it/berretto-seinen>

Tensione della maglia

24 m (10 cm) nello schema usa 3 fili.

Informazioni dello schema:

Il cappello è lavorato a maglia con 1 filo di ogni matassa/ qualità = 3 fili

Il cappello è lavorato in tondo con i ferri circolari usando un anello magico.

Il ferro a doppia punta viene utilizzato per lavorare il motivo dello schema.

La parte superiore del cappello è lavorato a coste.

Puoi attaccare un pompon in alto.

Puoi lavorare uno scaldacollo con lo stesso motivo per fare un set.

Abbreviazioni:

Dir: Diritto

Rov: Rovescio

Lav:Lavora

M: maglie

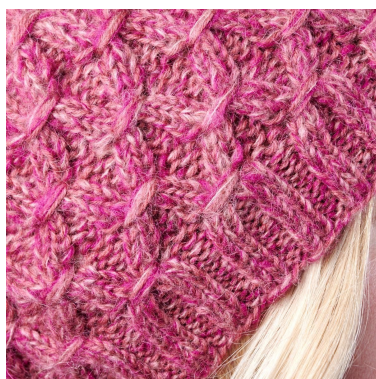
Ins:Insieme

Hashtags per social media

#hobbii design

#hobbii seinen

#hobbii seinen hat



Bordo



Diminuzioni



Attacca un Pompon

Schema

Avvia 120 (128) m con 3 capi di filo sul ferro circolare 3 mm e lavorare a coste : 2 dir, 2 rov.
Lavora fino ad avere 2 cm.

Passare al ferro 4 mm e lavorare 2 giri a coste come prima.

Continua con il Punto dello schema.

1 Giro: *disporre 6 m (2 dir, 2 rov, 2 dir) sul ferro a doppia punta, avvolgere il filo (da dietro) due volte attorno a queste m, 2 rov*. Ripeti = 15 (16) volte.

2 Giro: Lav a coste – 2 dir, 2 rov.

3 Giro: Lav a coste – 2 dir, 2 rov.

4 Giro: Lav a coste – 2 dir, 2 rov..

5 Giro: Lav a coste – 2 dir, 2 rov.

6 Giro: 2 dir, 2 rov , *disporre 6 m (2 dir, 2 rov, 2 dir) sul ferro a doppia punta, avvolgere il filo (da dietro) due volte attorno a queste m, 2 rov*. ripeti = 15 (16) volte.

7 Giro: Lav a coste – 2 dir, 2 rov.

8 Giro: Lav a coste – 2 dir, 2 rov.

9 Giro: Lav a coste – 2 dir, 2 rov.

10 Giri: Lav a coste – 2 dir, 2 rov.

Ripeti questi 10 giri.

Lavorare fino a quando il lavoro misura 18 (19) cm. Termina con 2 giri in costa: 2 dir, 2 rov.

Inizia le diminuzioni:

1 Giro diminuzione :

2 dir, 2 m ins a rov. Ripeti da * a * = 90 (96) m.

Lav 2 giri del punto dello schema .

2 Giro di diminuzione:

2 m ins a dir, 1 rov. Ripeti da * a * = 60 (64) m.

Lav 1 giro del punto dello schema..

3 Giro di diminuzione:

Spostare l'inizio del 1° giro a sinistra.

2 m ins a dir. Ripeti da * a * = 30 (32) m.

1 dir.

4 Giro di diminuzione :

2 m ins a dir. Ripeti da * a * = 15 (16) m.

1 dir

5 Giro di diminuzione:

1 dir (0), *2 m ins a dir *. Ripeti da * a * = 8 (8)

Tagliare il filo e passare attraverso le m, stringere e intrecciare sul rovescio. Attaccare il bottone a pressione nella parte superiore del cappello e attaccare il pom pon.

Happy knitting!