



# Festuca - Gonna

No. 2003-193-7868

## Materiale

4 (5) 6 (7) gomitoli da 50 gr BabyWool  
colore 20

Ferri circolari da 3 mm di 80 cm  
Ferri a doppia punta da 3 mm per i-cord  
Elastico da mettere in vita da 3 cm di  
larghezza.

## Taglie

S (M) L (XL)

## Misure finite

Larghezza in vita 44 (46) 48 (50) cm  
Larghezza 60 cm tutte le taglie.

## Livello di difficoltà

Principianti

## Campione di tensione

23 m per 10 cm  
32 giri per 10 cm

## Informazioni sul modello

La gonna è lavorata dall'alto verso il basso,  
in tondo con i ferri circolari, e a maglia  
rasata.

La vita è modellata grazie a delle pieghe,  
che creano anche un grazioso orlo.

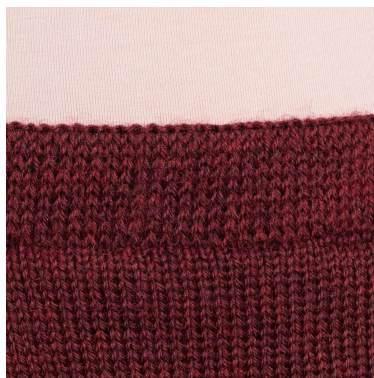
Un elastico viene cucito dentro il bordo per  
creare la fascia in vita.

## Hashtag per i social media

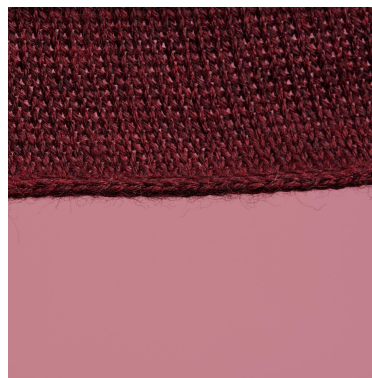
#hobbiidesign #hobbiifestuca  
#hobbiifestucaskirt



*Pieghe*



*Fascia in vita*



*Bordo I-cord*

## Vita

Avvia 300 (308) 316 (324) m, uniscile a cerchio con i ferri circolari e lavora in tondo a maglia rasata (lavora a dritto tutte le maglie).

### Gonna

Continua a lavorare a maglia rasata finché il pezzo misura (60 cm).

### I-cord

Lavora a dritto un bordo i-cord lungo il bordo inferiore.

Avvia 4 m.

Lavora \*3 dir, passa 2 m singolarmente a dir e lavorale poi ins a dir – fai scorrere indietro le maglie sul ferro sinistro\* ripeti \*-\* per tutte le m.

Cuci l'i-cord a punto materasso.

### Pieghe in vita

Aggiungi un segnamaglie al bordo di avvio all'inizio del giro e di nuovo dopo 150 (154) 158 (162) m. Questi sono i bordi laterali della gonna.

Inserisci un segnamaglie dopo 28 (29) 30 (31) m segnamaglie del bordo, e di nuovo dopo 24 m = questi creano 1 piega.

Inserisci un segnamaglie a 52 (53) 54 (55) m prima del segnamaglie, e di nuovo dopo 24 m = questi creano 1 piega.

Ripeti allo stesso modo sul lato opposto = 4 pieghe con 8 segnamaglie in totale.

### Pieghe invertite

Realizza le pieghe come fossero una piega invertita, verso l'interno della gonna, in modo che i 2 segnamaglie si incontrino sul lato destro, passa 2 m singolarmente a dir e lavorale poi ins a dir = 3 strati di 6 m su ogni lato dei segnamaglie.

### Fascia in vita

Riprendi le m lungo la fascia in vita.

Assicurati di lavorare attraverso tutti gli strati di ogni piega.

Lavora in tondo a maglia rasata per 3 cm. Lavora 1 giro a rovescio e 3 cm a maglia rasata. Chiudi.

Taglia l'elastico della giusta dimensione, quindi inseriscilo nella fascia e cucilo saldamente dal lato rovescio.

Divertiti! ☺